



KURZEMES

PLĀNOŠANAS REĢIONA
ILGTSPĒJĪGAS ATTĪSTĪBAS
STRATĒGIJA 2030

KURZEME

VENTSPILS NOVADS

DUNDAGAS NOVADS

ROJAS NOVADS

ALSUNGAS NOVADS

PĀVILOSTAS NOVADS

VENTSPILS PILSĒTA

TALSU NOVADS

MĒRSRAGA NOVADS

GROBIŅAS NOVADS

LIEPĀJAS PILSĒTA

KULDĪGAS NOVADS

BROCĒNU NOVADS

NĪCAS NOVADS

AIZPUTES NOVADS

PRIEKULES NOVADS

DURBES NOVADS

SKRUNDAS NOVADS

SALDUS NOVADS

RUCAVAS NOVADS

VAINODES NOVADS



Bukleta izstrāde finansēta no Norvēģijas finanšu instrumenta 2009.-2014. gada programmas Nr. LV07 „Kapacitātes stiprināšana un institucionālā sadarbība starp Latvijas un Norvēģijas valsts institūcijām, vietējām un reģionālām iestādēm” projekta Nr. 4.3.-24/NFI/INP-002 „Latvijas plānošanas reģionu un vietējo pašvaldību teritoriālās attīstības plānošanas kapacitātes palielināšana un attīstības plānošanas dokumentu izstrādāšana” līdzekļiem.



Vides aizsardzības un reģionālās attīstības ministrija

Kurzemes

plānošanas reģiona
pašvaldības



Ventspils
novads

Ventspils
pilsēta

Alsungas
novads

Pāvilostas
novads

Aizputes
novads

Durbes
novads

Liepājas
pilsēta

Grobiņas
novads

Priekules
novads

Nīcas
novads

Dundagas
novads

Rojas
novads

Mērsraga
novads

Talsu
novads

Kuldīgas
novads

Brocēnu
novads

Skrundas
novads

Saldus
novads

Vaiņodes
novads

Rucavas
novads

Kurzeme ir unikāls reģions Latvijas rietumos. Tā var lepoties ar garu un daudzveidīgu Baltijas jūtas piekrasti, nozīmīgu kultūrvēsturisko un dabas mantojumu. Kurzemes sirdī atrodas Eiropā platākais ūdenskritums – Ventas Rumba. Tās ainavā savas pēdas atstājuši ne tikai suiti un lībieši, bet arī vikingsi.

Kurzemes reģionā vēsturiski ir spēcīgas tradicionālās saimniecības nozares (mežsaimniecība, lauksaimniecība un zivsaimniecība) un apstrādes rūpniecība, kā arī arvien pieaugoša loma ir tehnoloģiju un radošo industriju attīstībai. Republikas pilsētu – Liepājas un Ventspils – attīstībā liela nozīme ir ostām. Kurzemē ir trīs reģionālās attīstības centri – Kuldīga, Saldus un Talsi, un katram no tiem ir sava īpaša nozīme. Ik gadu pieaug tūristu skaits, kas vēlas apmeklēt Kurzemi, iepazīt tās īpašās dabas vērtības, iegādāties vietējo amatnieku izstrādājumus un zemnieku produktus, izbaudīt Kurzemes pilsētu šarmu pilsētas svētkos un festivālos un rast mieru pludmalēs un dabas takās.

Ilgtermiņa attīstības koncepcija ietver vides, ekonomiskos, sociālos un arī pārvaldības aspektus. Kurzemes plānošanas reģiona ilgtspējīgas attīstības stratēģija „Kurzeme 2030” veidota ar mērķi samērot šos četrus aspektus, definēt svarīgākos attīstības virzienus ilgtermiņā un turpināt iesāktu darbu Kurzemes reģionālās attīstības un iedzīvotāju dzīves kvalitātes uzlabošanā. Stratēģijas īstenošana veicinās sadarbību gan reģionāli, gan starptautiski, kā arī sekmēs ieguldījumus izglītībā un tehnoloģiju attīstībā.



Kurzemes plānošanas reģiona
Attīstības padomes
priekšsēdētāja

Inga Bērziņa





Reģiona darbība un funkcijas

Kurzemes plānošanas reģions ir viens no pieciem plānošanas reģioniem Latvijā. Kurzemes plānošanas reģiona izpildinstitūcija ir administrācija. Administrācijas uzdevums ir reprezentēt Kurzemes pašvaldību intereses nacionālā līmenī.

Administrācijas svarīgākās funkcijas

- * Reģiona attīstības plānošana, koordinācija un uzraudzība, t.sk. Kurzemes plānošanas reģiona teritorijas attīstības plānošanas dokumentu izstrāde.
- * Priekšlikumu sniegšana nacionālā un vietējā līmeņa attīstības plānošanas dokumentu izstrādei, vietējā līmeņa attīstības plānošanas dokumentu izstrādes koordinēšana.
- * Atzinumu sniegšana par vietējo pašvaldību ilgtspējīgas attīstības stratēģiju un attīstības programmu projektu atbilstību plānošanas reģiona teritorijas attīstības plānošanas dokumentiem un normatīvo aktu prasībām.
- * Reģiona interešu pārstāvniecība nozaru ministriju, komisiju, komiteju līmenī, kā arī padomēs.
- * Sadarbības koordinācija starp reģiona pašvaldībām, valsts pārvaldes un pašvaldību institūcijām.
- * Reģionālas nozīmes projektu identificēšana, sagatavošana finansēšanai no dažādiem finanšu avotiem, ieviešana un pašvaldību konsultēšana projektu sagatavošanā.

- * Kurzemes plānošanas reģiona nozaru attīstības dokumentu izstrāde.
- * Aktuālās informācijas pieejamības nodrošināšana Kurzemes plānošanas reģiona pašvaldībām, uzņēmējiem un iedzīvotājiem.
- * Kurzemes plānošanas reģiona pašvaldību un uzņēmēju informēšana par iespējām piedalīties projektos un piesaistīt finansējumu.
- * Uzņēmējdarbības veicināšanas pasākumu nodrošināšana Kurzēmē.
- * Sabiedriskā transporta pieejamības nodrošināšana reģiona iedzīvotājiem.

Bez savu pamatfunkciju pildīšanas reģions tiek iesaistīts arī citās iniciatīvās tūrisma, vides aizsardzības, sociālajā u.c. jomās, kā arī īsteno Kurzemes plānošanas reģiona kultūras programmu, piešķirot finansējumu dažādu kultūras pasākumu organizēšanai reģionā. 2007.–2013. gada plānošanas periodā Kurzemes plānošanas reģions piesaistīja gandrīz astoņus miljonus eiro, kas tika ieguldīti reģiona attīstībā.

Vispārīgi dati par reģionu



Platība

13 607 km² jeb
21% no Latvijas
platības /CSP/



Iedzīvotāju skaits

279 961 jeb
13% no Latvijas
iedzīvotājiem /PMLP/



Pašvaldību skaits

20 pašvaldības



Republikas nozīmes pilsētas

**Liepāja,
Ventspils**



Reģionālas nozīmes attīstības centri

**Kuldīga, Saldus
un Talsi**



ES finansējums

1 291 EUR uz 1 iedz.
2007.–2013. gadā.
Augstākais Latvijā /VARAM/





Kurzemes īpašās vērtības

Apbūves teritorijas un pagalmi

17 434 ha / 1 %

Pārējās teritorijas

53 836 ha / 4 %

Ceļu infrastruktūra

26 422 ha / 2 %

Lauksaimniecībā
izmantojamā zeme

443 780 ha / 33 %

Ūdeņi

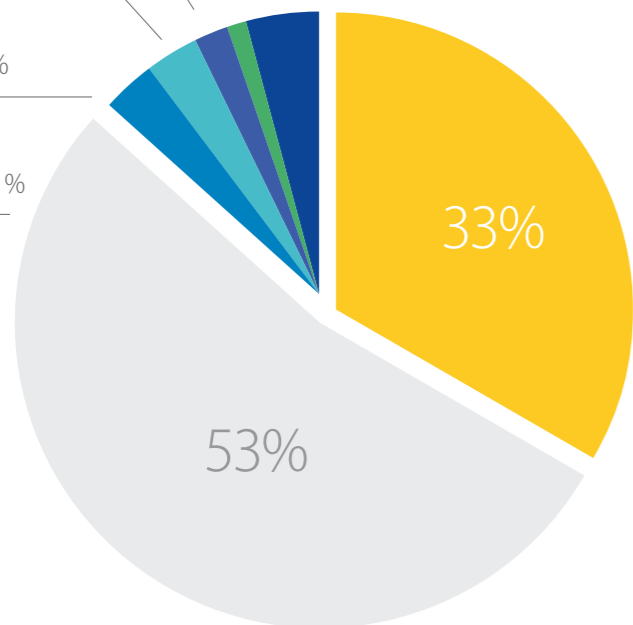
46 866 ha / 3 %

Purvi

37 036 ha / 3 %

Meži

719 405 ha / 53 %



Zemes izmantošanas veidi
(VZD, uz 01.01.2014.)

350 km gara jūras piekraste –
smilšainas pludmales,
stāvkrausti, kāpas, senie
zvejniekciemi

Augstvērtīga bioloģiskā un
ainavu daudzveidība

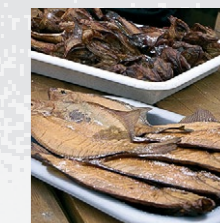
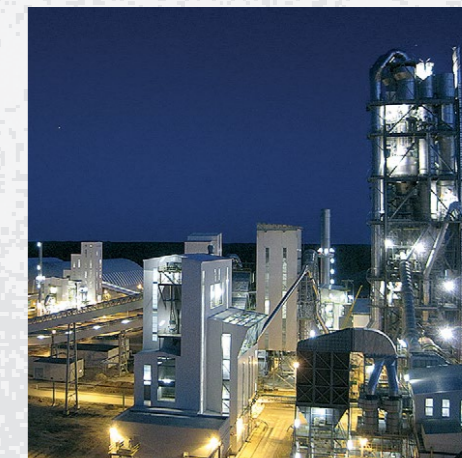
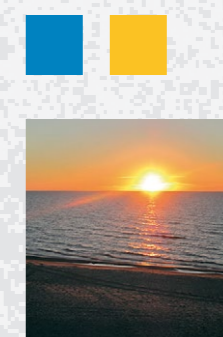
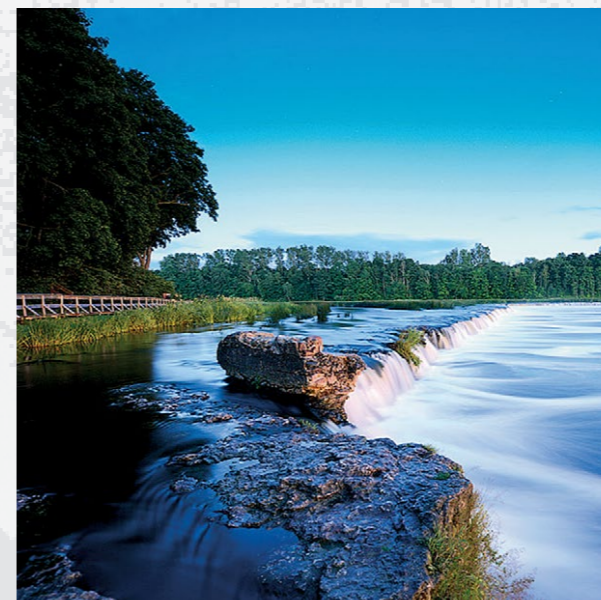
Bagātīgi un labas kvalitātes
ūdensresursi

Bagāts kultūrvēsturiskais
mantojums

Eiropas TEN-T transporta tīkla
elementi – lielās ostas,
autoceļi, dzelzceļi, lidostas

Mazās ostas – jahtu tūrisms,
zvejniecība, kravu
pārvadājumi

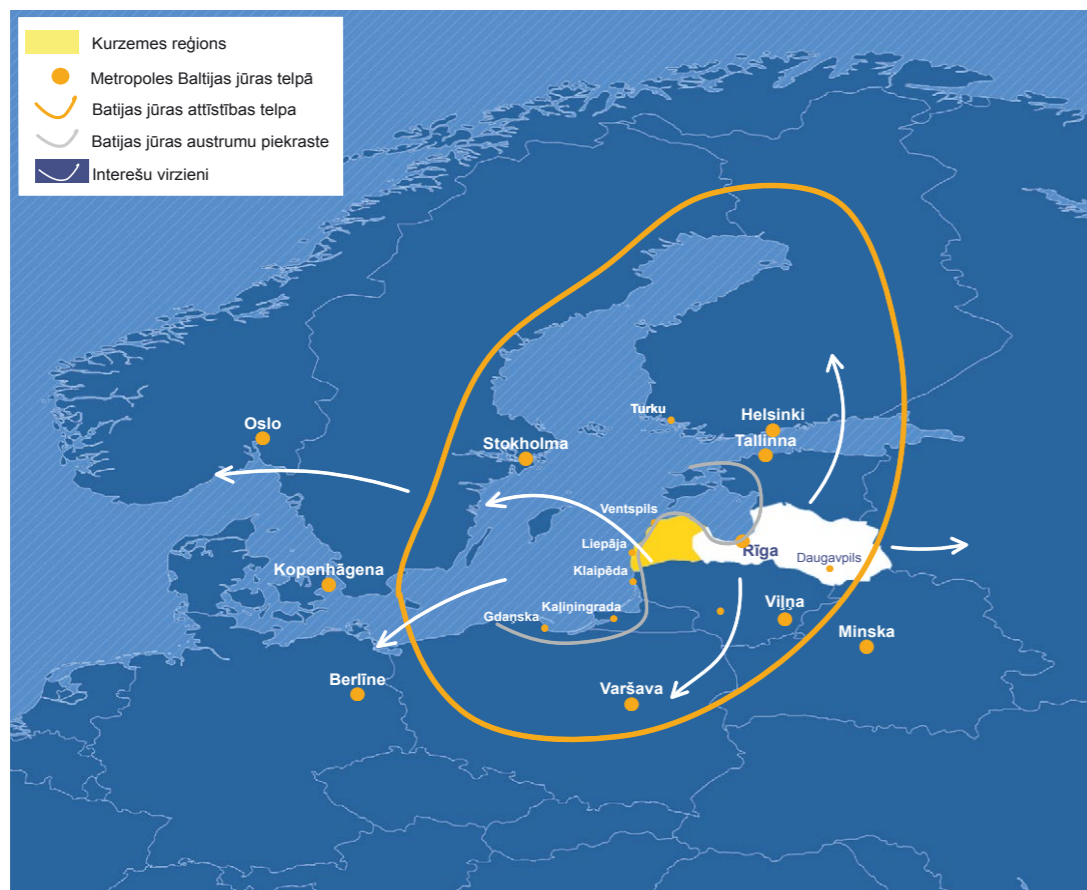
Galvenās nozares –
transporta un loģistika,
kokapstrāde, metālapstrāde,
lauksaimniecība, pārtikas
produktu un apģērbu
ražošana, zivsaimniecība,
tūrisms





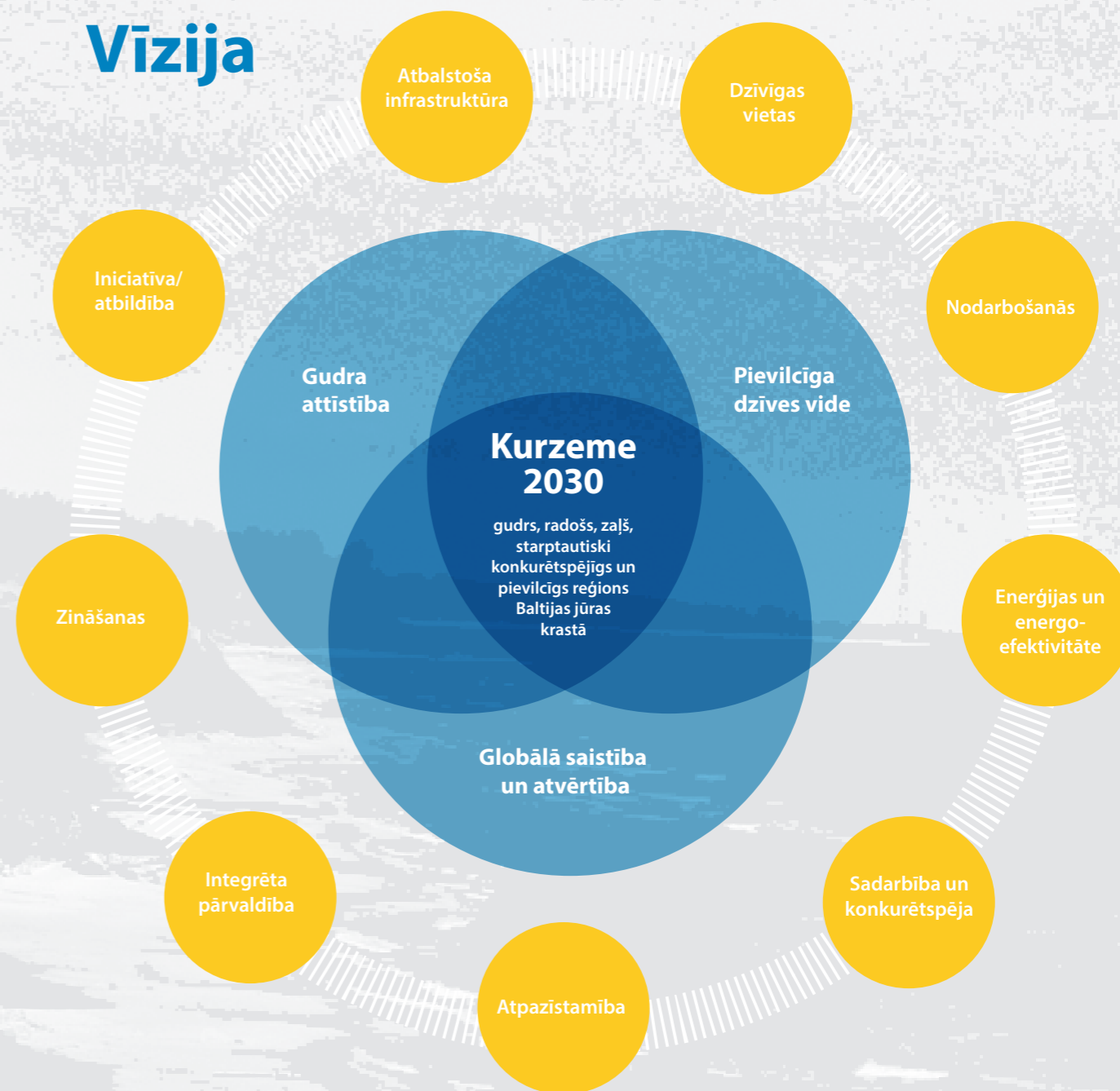
Reģiona nozīme

Latvijas un Baltijas mērogā



Kurzemes reģions ir nozīmīga teritorija gan Latvijas, gan starptautiskā mērogā. Divas no trīs Latvijas lielajām ostām atrodas Kurzemē – Baltijas jūras reģiona līmeņa attīstības centros Liepājā un Ventspilī. Abas republikas pilsētas iekļautas arī TEN-T tīklā. Par starptautiskas nozīmes resursu uzskatāma arī 350 km garā Baltijas jūras piekraste, kura ir unikāla Baltijas jūras telpā. Kuldīgas vecpilsēta Ventas senlejā un Grobiņas arheoloģiskais ansamblis iekļauti UNESCO pasaules mantojuma Latvijas nacionālajā sarakstā, savukārt suitu kultūrtelpa iekļauta tāda UNESCO nemateriālā mantojuma sarakstā, kam nepieciešama neatliekama saglabāšana.

Vīzija





Mērķi un prioritātes

Stratēģiskie mērķi

Gudra attīstība – vērsta uz **domāšanas un rīcību maiņu**, kas panākama ar ieguldījumiem izglītībā, zinātnē, radošajās industrijās, mainot sabiedrības vidi un attīstot uzņēmējdarbības domāšanu.

Pievilcīga dzīves vide – vērsta uz **dzīves un darbības vides maiņu**, kas panākams ar mērķtiecīgām izmaiņām dzīves un darba vidē, koncentrējoties uz vietu orientētu attīstību.

Globālā saistība un atvērtība – vērsta uz **reģiona, vietas, indivīdu atvērtību, globālo iespēju izmantošanu**, kas panākama, izveidojot uz sadarbību virzītu pārvaldību.

Prioritātes

Zināšanas – no formālas izglītības uz prasmēs balstītu izglītību mūža garumā.

Iniciatīva un atbildība – no peļņas par katru cenu uz sociāli pamatotu peļņu.

Atbalstošā infrastruktūra – no atbalsta infrastruktūrai nozarē uz atbalstu infrastruktūrai konkrētā vietā.

„Dzīvīgas” vietas – no orientācijas uz pakalpojumu uz orientāciju uz cilvēku/sociālā orientācija.

Nodarbošanās – pāreja no vietas uz darbu uz darbu noteiktā vietā.

Enerģijas efektivitāte un ekoeffektivitāte resursu izmantošanā – no zema resursu pārstrādes līmeņa uz augstu pārstrādi, no energopatēriņa uz energotaupību – vairāk var padarīt ar mazākiem resursiem.

Sadarbība un konkurētspēja – no konkurences uz savstarpēji izdevīgu sadarbību.

Atpazīstamība – no vietas atpazīstamības uz mērķtiecīgu vietas mārketingu.

Pārvaldība – no vadības uz pārvaldību.

Kurzemes reģiona ekonomikas profils

Dabas resursi Kurzemē

Pieejamie resursi – māls, kvarca smiltis, smilts un grants, kaļķakmeņi, kūdra, sapropelis.
Potenciālie resursi – pazemes gāzes glabātavu izveide un alternatīvas enerģētikas attīstība, naftas ieguve.

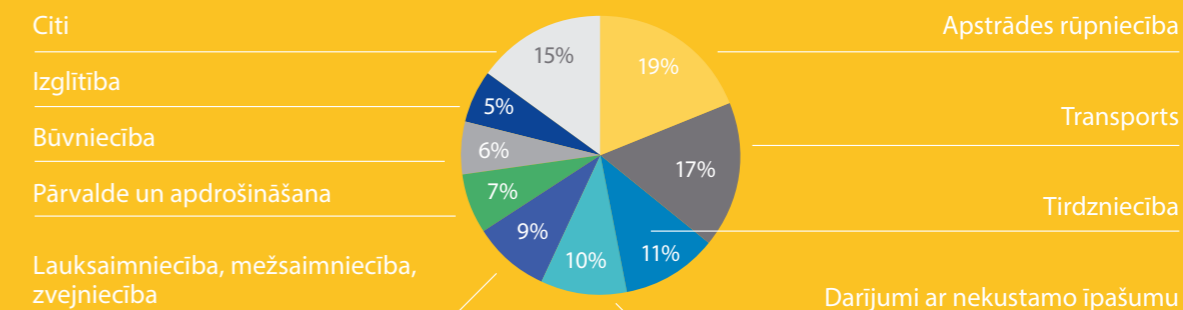
Attīstības priekšrocības

- Tradicijas zivsaimniecībā, apģērbu ražošanā, tūrismā, gatavo metālizstrādājumu ražošanā, mežsaimniecībā, pārtikas produktu ražošanā, vairumtirdzniecībā, kā arī uzglabāšanas un transporta palīgdarbību tradīcijas
- Priekšrocības dabas resursu un infrastruktūras jomā

- Ģeopolitisks novietojums
- Dabas un kultūrvēsturiskās telpas attīstības potenciāls. Pilsētvide, kultūras un mākslas aktivitātes – īpaši Liepājā, etnogrāfiski nozīmīgās un dabas aizsargājamās teritorijas
- Jūras piekraste

Ekonomikas specializācijas attīstības virzieni

- Ieguldījumi tehnoloģisko kompetenču attīstībā
- Radošo resursu attīstība pievienotās vērtības palielināšanai
- Sadarbība starp pārvaldi, uzņēmējiem un zinātnes un pētniecības institūcijām
- Infrastruktūras attīstīšana
- Jūras resursu izmantošana



Kopējās pievienotās vērtības sadalījums Kurzemes reģionā (CSP, 2011)





Telpiskās attīstības perspektīva

Apdzīvotuma telpas un attīstības centri

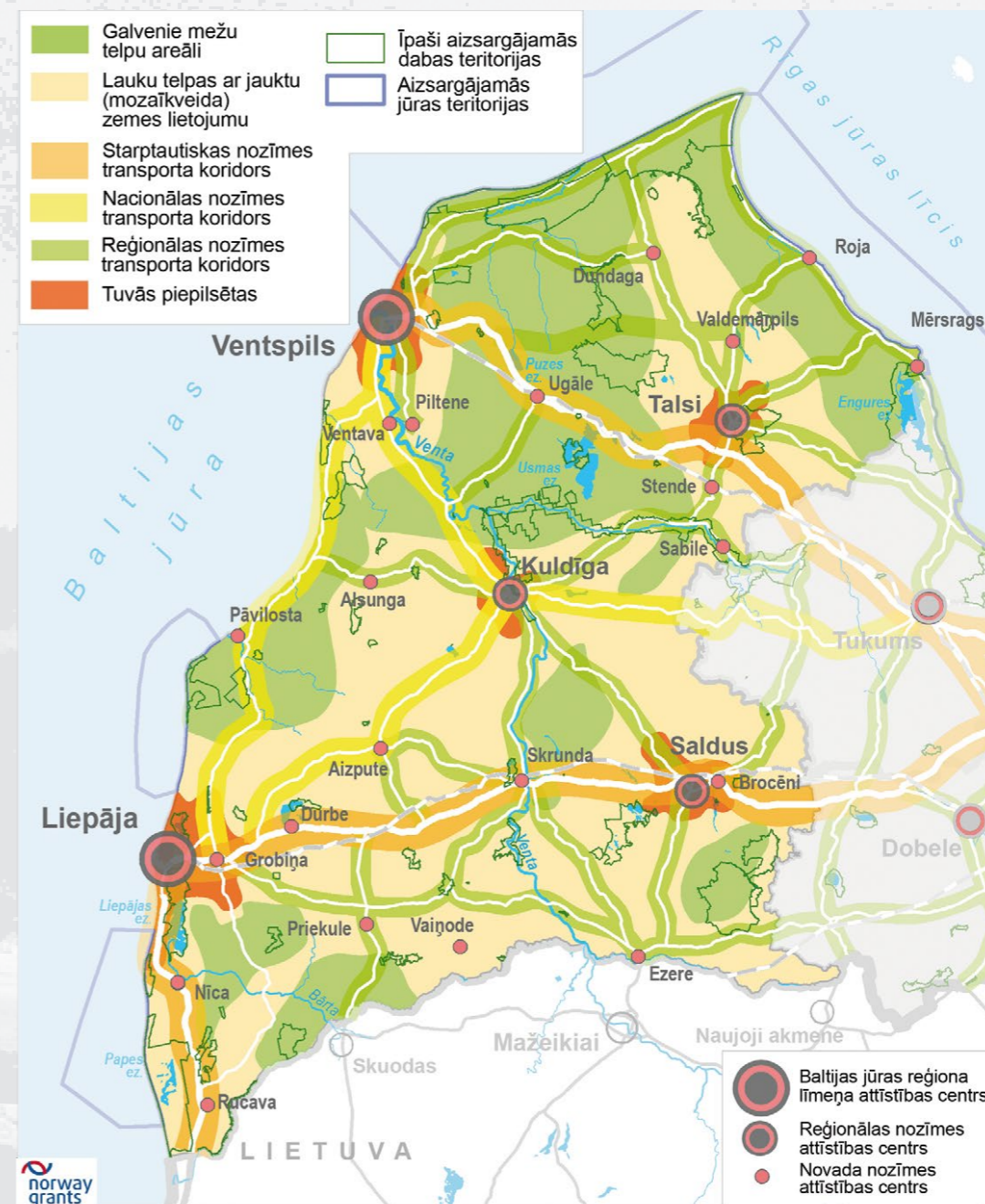
Kurzemes reģionā dzīvo ~280 000 iedzīvotāju. Iedzīvotāju blīvums ir 21 cilv./km² ar izteiktām teritoriālām atšķirībām. Iedzīvotāji koncentrējas ap lielākajām pilsētām (Liepāju, Ventspili, Kuldīgu, Talsiem, Saldus), veidojot apdzīvotuma telpas ar funkcionālu sasaisti.

Attīstības centru līmeņi Kurzemes plānošanas reģionā:

- ✦ Baltijas jūras reģiona/nacionālas nozīmes attīstības centri – Liepāja un Ventspils;
- ✦ reģionālas nozīmes attīstības centri – Kuldīga, Saldus, Talsi;
- ✦ novada nozīmes attīstības centri – Aizpute, Alsunga, Brocēni, Dundaga, Durbe, Ezere, Grobiņa, Mērsrags, Nīca, Pāvilosta, Piltene, Priekule, Roja, Rucava, Sable, Skrunda, Stende, Ugāle, Vaiņode, Valdemārpils, Ventava;
- ✦ vietējas nozīmes attīstības centri – noteikti pašvaldību attīstības plānošanas dokumentos.

Dabas un kultūrvides telpa

- ✦ Kurzemei raksturīgi lauku/lauksaimniecības un mežu areāli, īpaša piekrastes telpa, pierobežas un urbānās teritorijas.
- ✦ Īpašu vērtību piešķir kultūrtelpas un kultūrvēsturiskās teritorijas suite, līvu, ķoniņu apdzīvotajās teritorijās, kā arī Rucavā, Bārtā, Nīcā un Abavā. Kuldīgas vecpilsēta Ventas senlejā un Grobiņas arheoloģiskais ansamblis iekļauti UNESCO pasaules mantojuma Latvijas nacionālajā sarakstā, savukārt suite kultūrtelpa iekļauta tāda UNESCO nemateriālā mantojuma sarakstā, kam nepieciešama neatliekama saglabāšana.
- ✦ 14% Kurzemes reģiona aizņem īpaši aizsargājamas dabas teritorijas (vairāk nekā vidēji citur Latvijā). Ziemeļkurzemē atrodas Slīteres Nacionālais parks, aizsargājamas ir teritorijas upju ielejās, pie ezeriem, mežos, piekrastē, kā arī jūrā. Kultūras un dabas pieminekļi ik gadu piesaista Kurzemes reģionam daudz tūristu.



Karte izstrādāta Norvēģijas finanšu instrumenta 2009.-2014.gada programmas Nr.LV07 „Kapacitātes stiprināšana un institucionālā sadarbība starp Latvijas un Norvēģijas valsts institūcijām, vietējām un reģionālām iestādēm” projekta „Latvijas plānošanas reģionu un vietējo pašvaldību teritoriālās attīstības plānošanas kapacitātes paaugstināšana un attīstības plānošanas dokumentu izstrādāšana” (Nr.4.3-24/NP/INP-002) ietvaros.





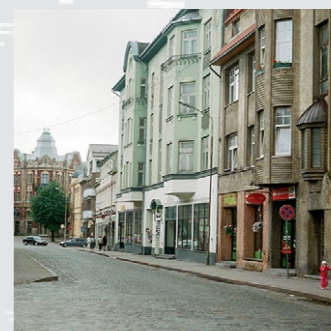
Vietu sasniedzamība un infrastruktūra

Kurzemes enerģētikas infrastruktūra:

- ✦ 110 kV un 330 kV elektrolīnijas, plānota jaunas 330 kV elektrolīnijas izbūve („Kurzemes loks”);
- ✦ dabasgāzes vads Kurzemes dienvidos, plānota jauna gāzesvada izbūve uz Ventspili;
- ✦ naftas produktu vads Polocka–Ventspils;
- ✦ potenciāli attīstāmas nozares – vēja, saules, ģeotermālās enerģijas ieguve, koksnes un atkritumu pārstrādes izmantošana enerģijas ieguvei.

Kurzemes transporta infrastruktūra:

- ✦ multimodālie transporta koridori – Rīga–Liepāja (D koridors) un Rīga–Ventspils (Z koridors) – ar valsts galvenajiem autoceļiem, dzelzceļiem, divām lielajām ostām un lidostām;
- ✦ potenciāls dzelzceļa pasažieru pārvadājumiem Z un D koridorā;
- ✦ Viduskurzemes koridora (Tukums–Kuldīga) attīstība;
- ✦ reģionālie autoceļi starp nacionālas un reģionālas nozīmes pilsētām;
- ✦ mazās ostas – Mērsrags, Roja, Pāvilosta;
- ✦ pasažieru pārvadājumus reģionā nodrošina sabiedrisko autobusu tīkls un privātais transports;
- ✦ plānota starptautiski vienotu velomaršrutu EuroVelo 10 un EuroVelo 13 izbūve.





Aizputes novads www.aizputesnovads.lv
Alsungas novads www.alsunga.lv
Brocēnu novads www.broceni.lv
Dundagas novads www.dundaga.lv
Durbes novads www.durbe.lv
Grobiņas novads www.grobina.lv
Kuldīgas novads www.kuldiga.lv
Liepājas pilsēta <http://varti.liepaja.lv/>
Nīcas novads www.nica.lv
Mērsraga novads www.mersrags.lv
Pāvilostas novads www.pavilosta.lv
Priekules novads www.priekulesnovads.lv
Rojas novads www.roja.lv
Rucavas novads www.rucava.lv
Saldus novads www.saldus.lv
Skrundas novads www.skrundasnovads.lv
Talsu novads www.talsi.lv
Vaiņodes novads www.vainode.lv
Ventspils novads www.ventspilsnd.lv
Ventspils pilsēta www.ventspils.lv

Kurzemes plānošanas reģiona administrācija

Eksporta iela 12–212
Rīga, LV–1045
+371 67331492
pasts@kurzemesregions.lv
www.kurzemesregions.lv

Kurzemes plānošanas reģiona Plānošanas nodaļa, Sabiedriskā transporta nodaļa

Pilsētas laukums 3
Kuldīga, LV–3301
+371 63321324
planosana@kurzemesregions.lv

KPR ES struktūrfondu informācijas un uzņēmējdarbības atbalsta centrs

Striķu iela 2, 2. stāvs
Saldus, LV–3801
+371 63807276



KURZEMES
PLĀNOŠANAS
REĢIONS

