

Semināru cikls «Kurzemes kā makšķerēšanas tūrisma galamērķa veidošana» 2. seminārs
«Konkurētspējīga makšķerēšanas tūrisma produkta veidošana. Stratēģisko partnerību attīstīšana»

Pērkone, 04.12.2018.

Zivju dzīvotņu kvalitātes uzlabošana – projektā RETROUT un ārpus tā

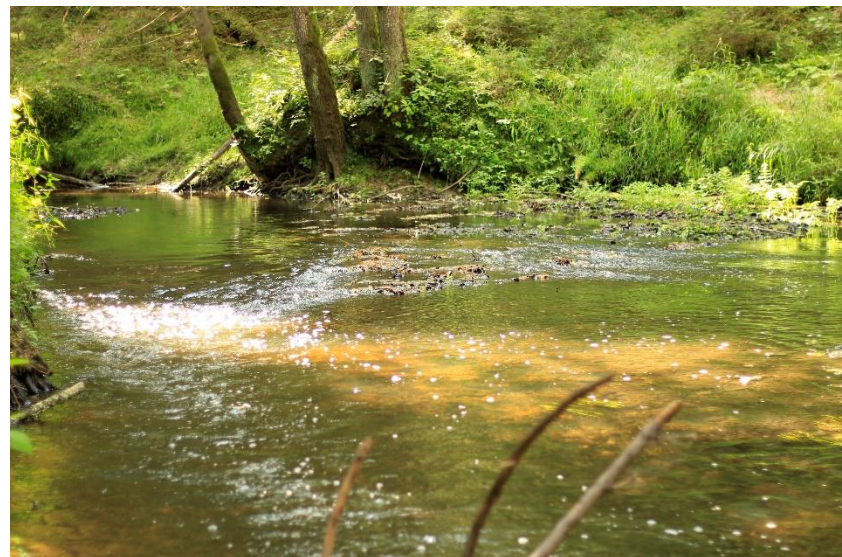
Kaspars Abersons

Pētnieks,
Pārtikas drošības, dzīvnieku veselības un
vides zinātniskais institūts “BIOR”,
Zivju resursu pētniecības departaments,
Iekšējo ūdeņu nodaļa



Projekts RETROUT

- «Baltijas jūras reģiona kā piekrastes zvejas tūrisma galamērķa izstrāde, veicināšana un ilgtspējīga apsaimniekošana»;
- «BIOR» kompetencē – jautājumi, kas saistīti ar taimiņa resursu ilgtspējīgu apsaimniekošanu:
 - populācijas stāvokļa un maksšķerēšanas ietekmes novērtēšana;
 - iepriekš realizēto dzīvpotņu uzlabošanas pasākumu sekmju novērtēšana;
 - daļēji (kopā ar Kurzemes plānošanas reģionu) – demonstrācijas projekts Rīvas upē.



Demonstrācijas projekts

- Zivju ceļš Rīvas upē – lai atvieglotu taimiņu nokļūšanu uz nārsta vietām augšpus papes fabrikas aizsprosta:
 - galvenokārt efektivitātes novērtēšana;
 - mazākā mērā – arī paša zivju ceļa izveidošana.



Projektu sekmju novērtēšana

- Projektā RETROUT:
 - apkopot informāciju par Latvijā līdz šim īstenotajiem (un neīstenotajiem) projektiem, kas saistīti ar taimiņu populācijas stāvokļa uzlabošanu;
 - novērtēt sekmes izvēlētajiem projektiem;
 - izveidot ieteikumus projektu efektivitātes palielināšanai (kopā ar citu valstu partnertiem).
- Ārpus RETROUT:
 - novērtēt Zivju fonda finansēto zivju dzīvotņu uzlabošanas projektu efektivitāti un daži citi.



RETROUT projekti

- Listē iekļauti:
 - pēdējo piecu (2012. – 2017.) gadu laikā īstenotie (vai neīstenotie) ar taimiņiem tieši vai netieši saistītie projekti;
- Realizētie:
 - migrācijas iespēju uzlabošana (dambja nojaukšana) Ķīšupē;
 - nārsta vietas (straujtecēs) izveidošana un paplašināšana Raķupē;
 - migrācijas iespēju uzlabošana (bebru aizsprostu un koku sagāzumu izvākšana) Lenčupē un Strīķupē;
 - migrācijas iespēju uzlabošana (bebru aizsprostu un koku sagāzumu izvākšana) Pitragupē un Ķikanā.



RETROUT Projekti

- Vēl realizētie:
 - upju straujteču atjaunošana (tīrīšana) Raunā;
 - migrācijas iespēju uzlabošana (tīrīšana) Saulkrastu upēs (Pēterupe, Aģe Ķīšupe) – vairāki projekti;
 - migrācijas iespēju uzlabošana (dambja nojaukšana un bebru aizsprostu izvākšana) Noriņā;
 - atražošanās iespēju palielināšana (bebru aizsprostu un koku sagāzumu izvākšana, straujteču atjaunošana) – Pitragupe, Mazirbe, Melnsilupe, Pilsupe;
 - migrācijas iespēju uzlabošana (zivju ceļa izveide) Līgatnē.



RETROUT Projekti

- Un vēl:
 - straujteču atjaunošana (bebru aizsprostu un koku krāvumu izvākšana, akmeņu ievietošana) Rauzā, Vecpalsā un Vizlā.
- Nerealizētais:
 - zivju migrācijas iespēju uzlabošana Staiceles papīrfabrikas aizsprosta paliekās;
- Ārpus listes palika:
 - tīrīšana, meandru atjaunošana u.c. pasākumi upēs, kas nav pieejamas taimiņam;
 - neregistrēti projekti un projekti bez valsts finansējuma.



Foto no: www.darudabai.lv



Foto no: www.daba.gov.lv

Zivju fonda u.c. projekti

- Zivju fonds 2018:
 - dzīvotņu atjaunošana (tīrīšana) Saulkrastu upēs, Svētupē, Mūsā un Mēmelē;
 - migrācijas iespēju uzlabošana (koku sagāzuma izvākšana) pie Staiceles papīrfabrikas aizsprosta paliekām;
- U.c. (faktiski AS «Latvenergo» finansētie):
 - Pērses upes atjaunošanas (upes tīrīšana) trīs un zivju faunas monitorings četrus gadus garumā;
 - Vedzes upe – sekmju novērtēšana jau īstenotam dzīvotņu atjaunošanas (tīrīšanas) projektam.



Rezultāti

- No veicēju un mediju skatu punkta:
 - divu gadu laikā redzamas ievērojamas pārmaiņas lašveidīgo un upes nēģu populācijā – par Raķupes projektu;
 - zivju ceļš ļauj Līgatnes upē nārstošajiem lašiem, taimiņiem alatām un forelēm nonākt savās nārsta vietās;
 - turpmāk upe būs nozīmīgs taimiņu migrācijas ceļš - par Noriņu pēc dambja palieku nojaukšanas;
 - realizējot projektu, ir nodrošināti Salacas upes ceļotājzivju (lašu, taimiņu, upes nēģu un vimbu) migrācijas ceļi starp barošanās vietām jūrā un nārsta vietām saldūdeņos – par Staiceli.
- Bet «BIOR»?



Ko saka «BIOR»

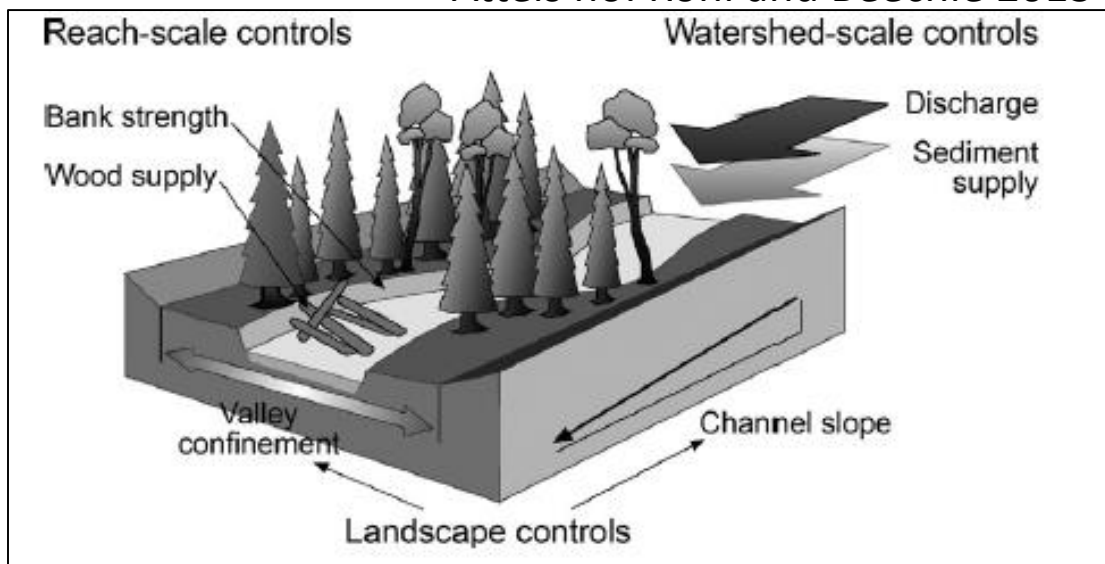
- Projekta sekmju vērtējums balstās uz trīs vaļiem:
 - padarītie darbi (kubikmetri, kvadrātmetri, iepirkumi u.c.);
 - LIKE ekvivalents (pašu un līdzclvēku prieks par padarīto);
 - reālās upes un ihtiofaunas izmaiņas.
- Pirmie secinājumi:
 - ar kubikmetriem un LIKE ekvivalentu viss ir kārtībā;
 - pirmie zivju faunas pētījumu rezultāti būs tikai nākamgad;
 - rezultāti un to sekmes lielā mērā ir atkarīgi no plānošanas.



Par procesu mērogu

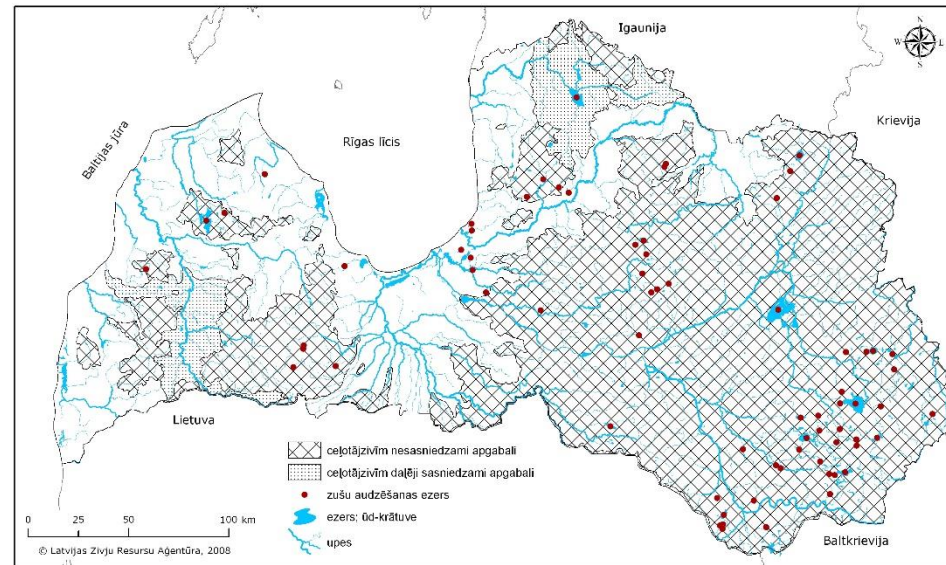
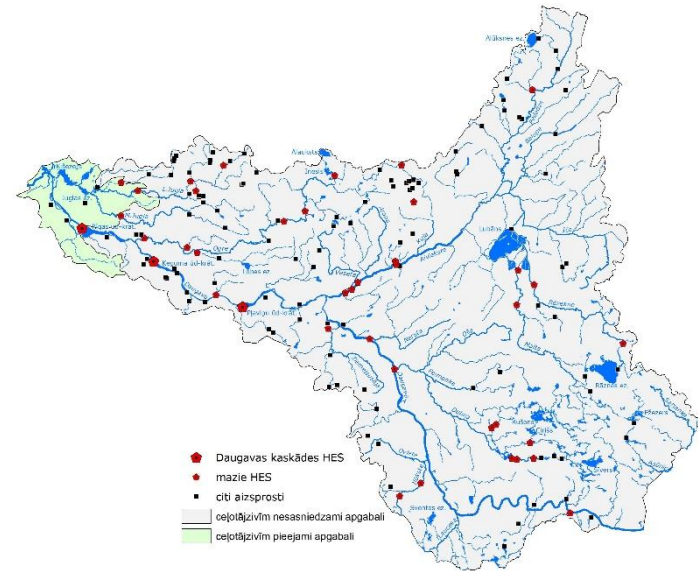
- Ainavas mērogs – ilgtermiņa ģeoloģiskie, tektoniskie un klimata procesi:
 - nosaka upju tīkla struktūru, ieleju formu, kritumu, substrātu u.c.
 - nosaka dzīvotņu un procesu robežas, faktiski nemainās.
- Sateces baseina mērogs:
 - nosaka ūdens daudzumu, kvalitāti, sedimentu un barības vielu ienesi u.c.;
 - ikgadējas izmaiņas, taču kopumā, bez cilvēka ietekmes mainās salīdzinoši maz.
- Upes posma mērogs:
 - lokālas izmaiņas ainavas mēroga un sateces baseina mēroga ietekmju noteiktajās robežās;
 - var būt vērojamas salīdzinoši straujas un krāsas izmaiņas, ko nosaka lokāli faktori.

Attēls no: Roni and Beechie 2013



Par plānošanu

- Latvijā dominē «upju kopšana»:– bebru aizsprostu nojaukšana, koku sagāzumu izvākšana u.c. kopšanas projekti;– Akmeņu ievietošana, zāļu izvākšana u.c. straujteču atjaunošanas projekti.
- Tikai nedaudzi no projektiem ietekmē vērā ņemamu ūdensteces vai tās sateces baseina daļu.
- Moto bieži vien ir «Bet kaut kas taču ir jādara!».



Par plānošanu

- Lai ieguldītās pūles atmaksātos, literatūrā ieteikti principi:
 - pasākumi ir jāvēršas pret problēmu cēloņiem, nevis sekām;
 - plāni nedrīkst būt pretrunā ar ūdeņu potenciālu;
 - pasākumu mērogs iespēju robežās ir jātuvina ietekmes mērogam;
 - ir nepieciešams iespējami precīzi definēt sagaidāmos rezultātus un prognozēt laiku, kas paies līdz to sasniegšanai;
 - pasākumiem ir jāaskan ar finansiālajām iespējām, kā arī sabiedrības vēlmēm un interesēm.
- Ir jāveic monitorings, lai pārlicinātos, vai izmaiņas saskan ar plānotajām;



Par plānošanu

- Kā iesaka plānot, lai palielinātu iespēju sasniegt rezultātus:
 - noteikt pasākumu mērķi. Izmērāmos lielumos;
 - novērtēt ūdensobjekta pašreizējo stāvokli (saprast, kāpēc viss notiek tieši tā, kā notiek, arī plašākā mērogā);
 - identificēt problēmas un iespējamās rīcības (tostarp noskaidrot dabas un kultūras vērtības, no īpašumtiesībām izrietošus ierobežojumus u.c.);
 - izskatīt dažādas iespējamās un citur izmantotās metodes;
 - izstrādāt atjaunošanas un rezultātu monitoringa projektu;
 - izpildīt plānoto;
 - publicēt rezultātus – lai citiem nav jākāpj uz tiem pašiem grābekļiem.



