

# **Aktualitātes un plāni**

## **sociālo pakalpojumu jomā**

**Rīga, 15.12.2011.**



**Sociālo  
pakalpojumu un  
sociālās palīdzības  
likums**

**Sociālā  
palīdzība**

**Sociālie  
pakalpojumi**

**Tehniskie  
palīglīdzekļi**

**Sociālā  
aprūpe**

**Sociālā  
rehabilitācija**

**Profesionālā  
rehabilitācija**

**Sociālais  
darbs**

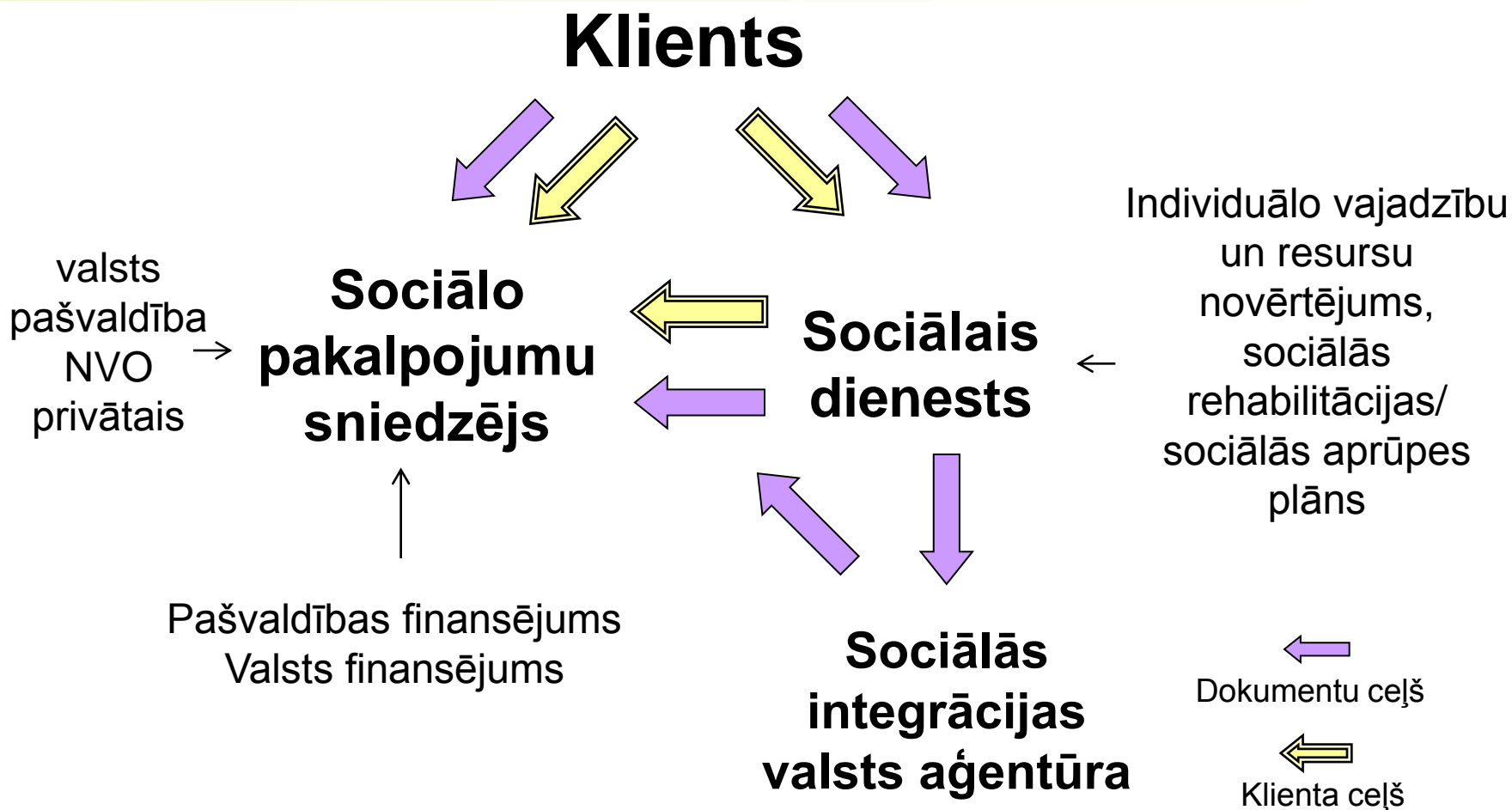


# Sociālo pakalpojumu un sociālās palīdzības sniegšana pašvaldībās

- pienākums nodrošināt personai iespēju saņemt tās vajadzībām atbilstošus sociālos pakalpojumus un sociālo palīdzību
- ja persona vēlas saņemt sociālo pakalpojumu, kas tiek finansēts no valsts budžeta, pašvaldības pienākums ir nodrošināt personas dzīves apstākļu apsekošanu un vajadzību novērtēšanu, ko veic sociālā darba speciālists
- Lai nodrošinātu iedzīvotāju vajadzību profesionālu
- izvērtēšanu un kvalitatīvu sociālo pakalpojumu un sociālās palīdzības sniegšanu, katrā pašvaldībā jābūt vismaz vienam sociālā darba speciālistam un katriem tūkstoš iedzīvotājiem



# Sociālo pakalpojumu nodrošināšana



# Sociālie pakalpojumi

- Mērķis – klienta sociālās funkcionēšanas spēju atjaunošana un uzlabošana, un dzīves kvalitātes nepazemināšanās nodrošināšana personai, kura vecuma vai funkcionālo traucējumu dēļ to nevar nodrošināt pati saviem spēkiem
- Pamatprincipi:
  - klienta iniciatīva
  - personas individuālo vajadzību un resursu novērtējums
  - nodrošina klienta dzīvesvietā vai iespējami tuvu tai
  - bāreņiem un bez vecāku gādības palikušiem bērniem nodrošināma aprūpe ģimeniskā vidē
  - starpprofesionāla un starpinstitucionāla sadarbība
- Finansējums – valsts budžets vai pašvaldības budžets (atkarīgs no pakalpojuma veida)

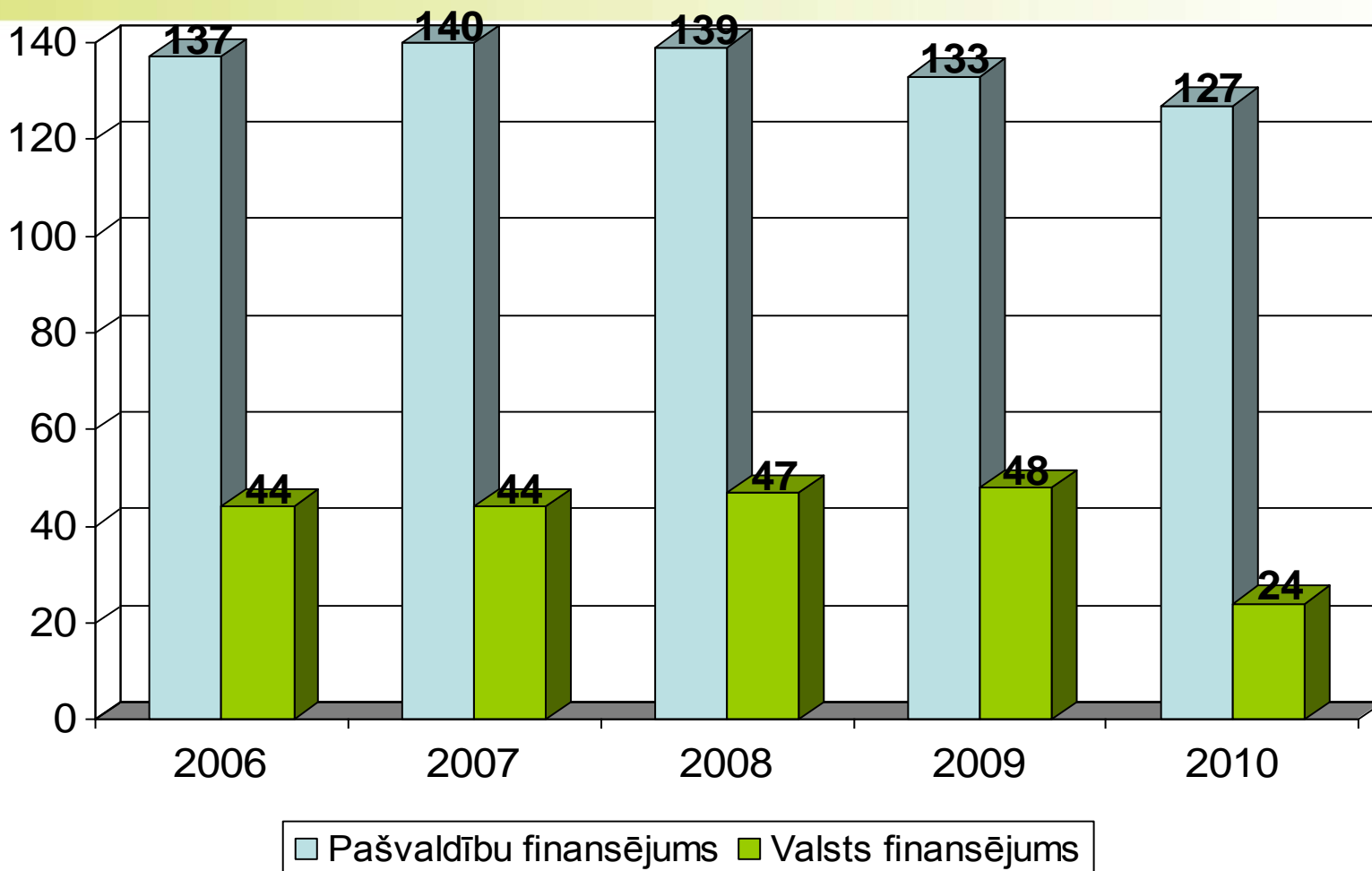


# Sociālās aprūpes un sociālās rehabilitācijas institūcijas

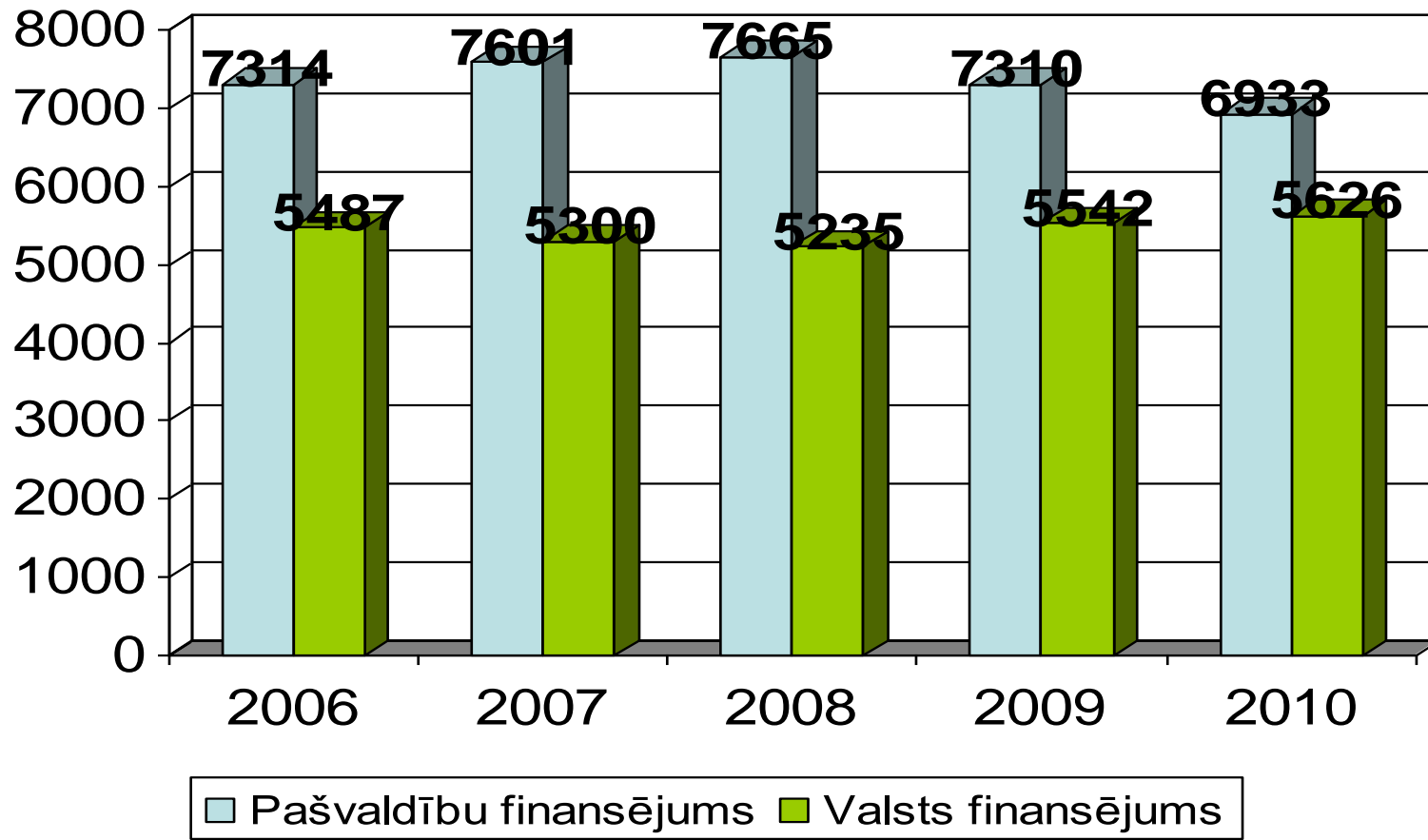
- Ilgstošas sociālās aprūpes un sociālās rehabilitācijas institūcijas
- Alternatīvās sociālās aprūpes un sociālās rehabilitācijas institūcijas:
  - aprūpe mājās
  - dienas aprūpes centri
  - patversmes un nakts patversmes
  - krīžu centri
  - grupu mājas (dzīvokļi)
  - specializētās darbnīcas
  - pusceļa mājas, u.c.



# Ilgstošas sociālās aprūpes un sociālās rehabilitācijas institūciju skaits

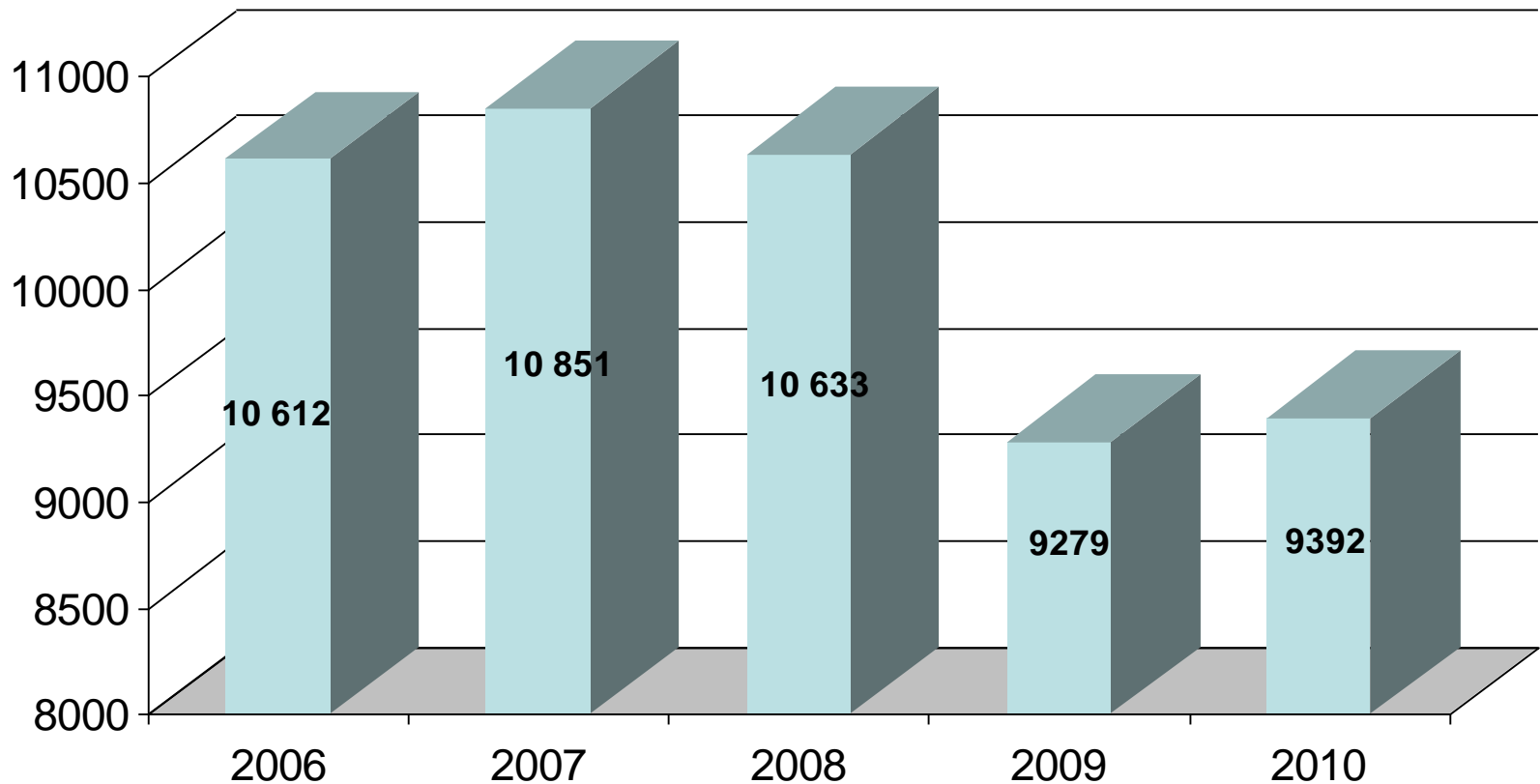


# Klientu skaits ilgstošas sociālās aprūpes un sociālās rehabilitācijas institūcijās

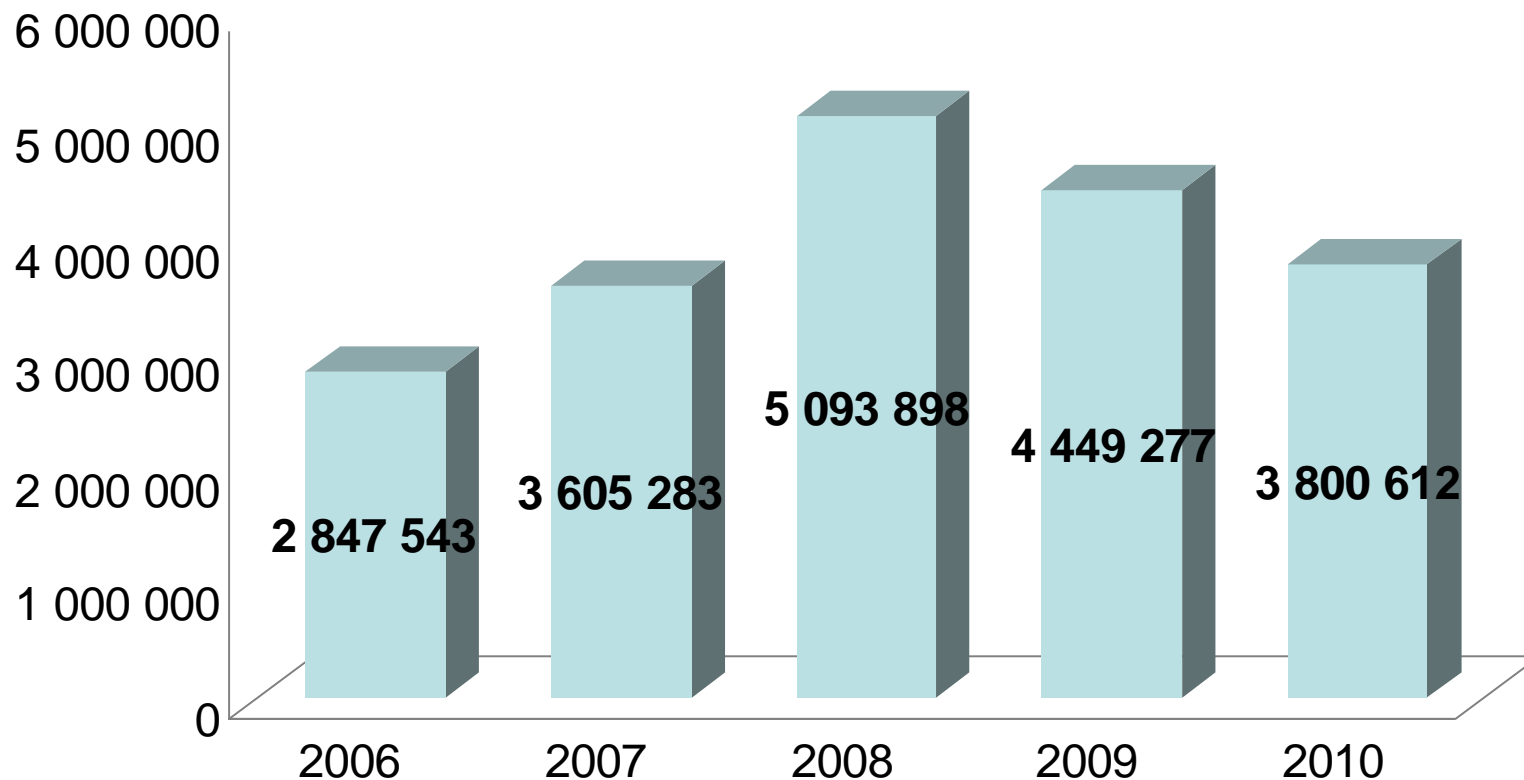




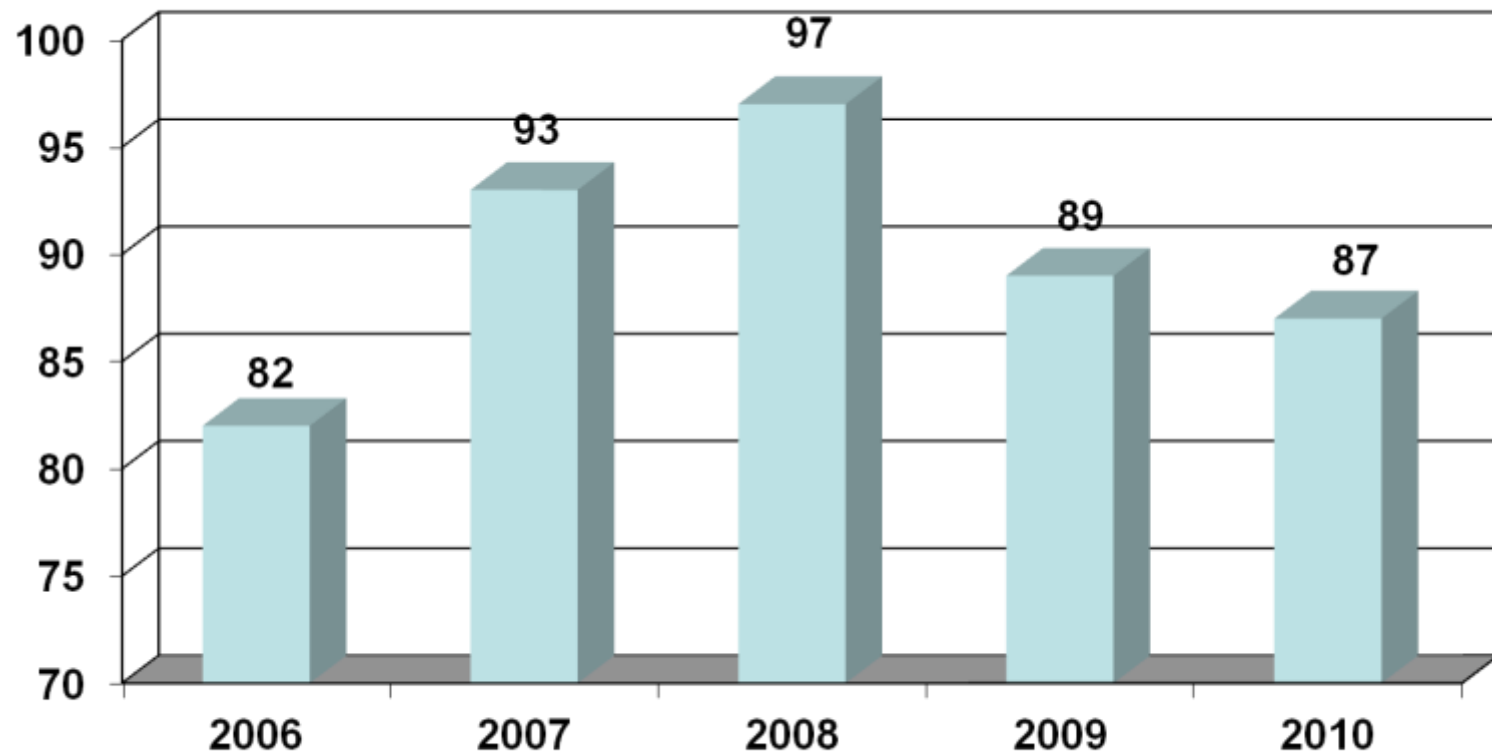
# Aprūpi mājās saņēmušo cilvēku skaits



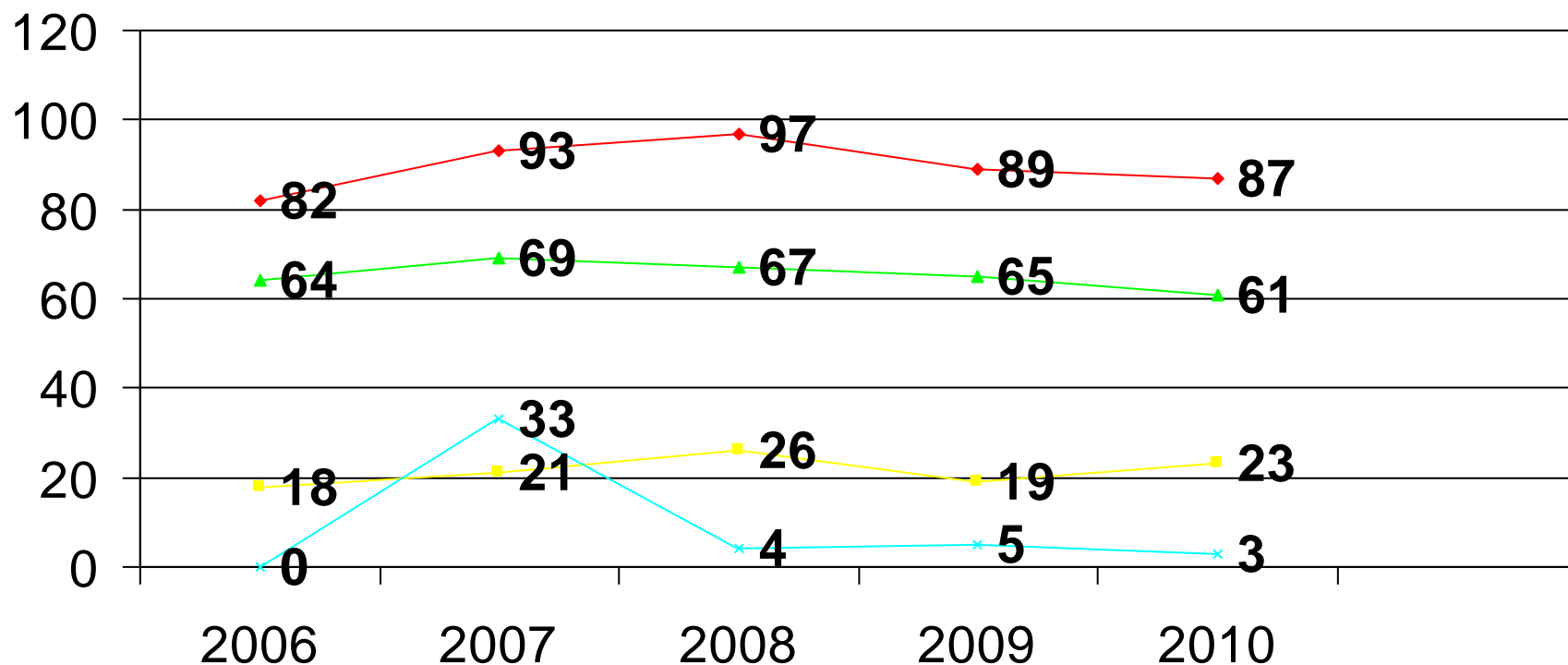
# Pašvaldību izlietotie līdzekļi aprūpei mājās, LVL



# Dienas aprūpes centru skaits



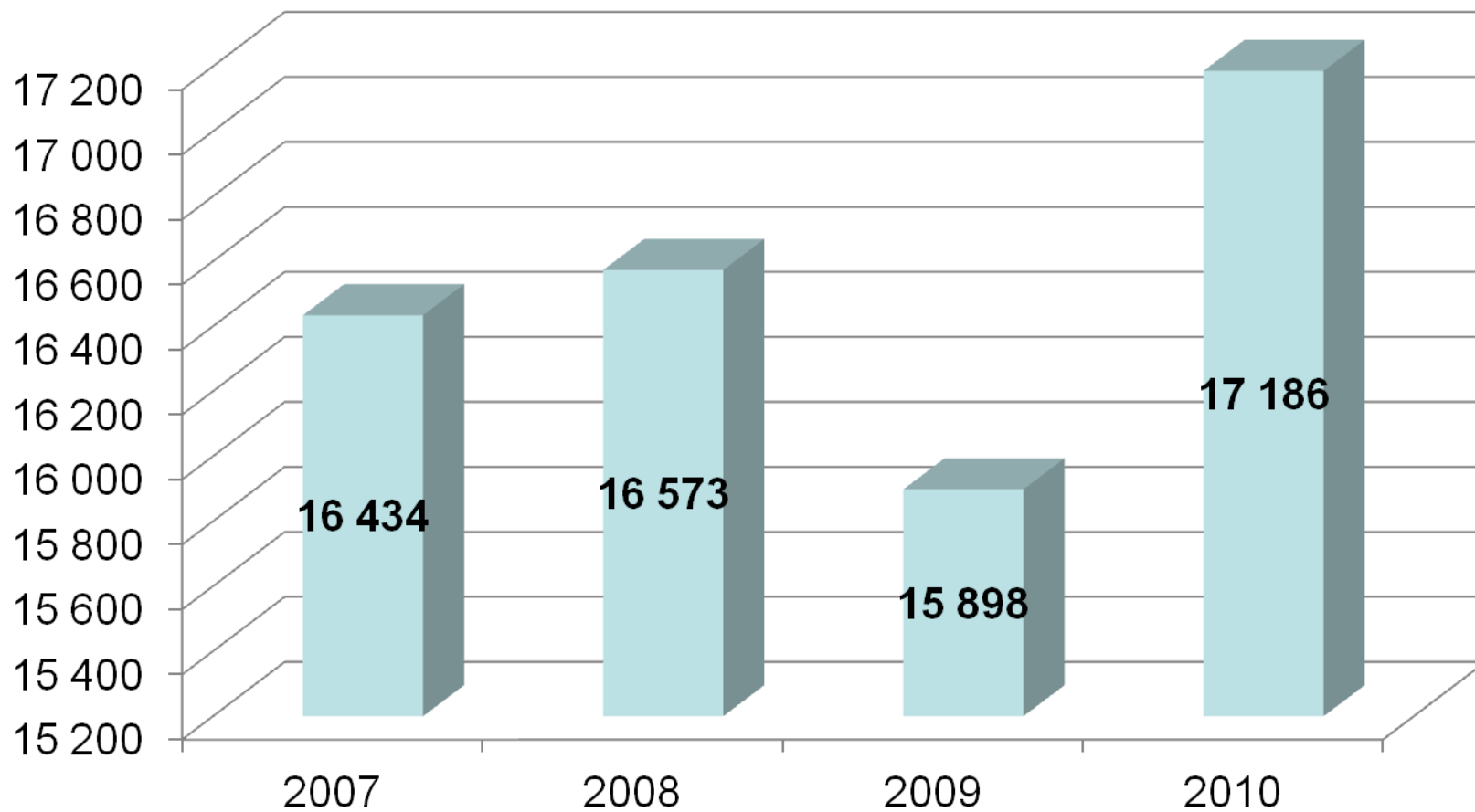
# Dienas aprūpes centru skaita dinamika



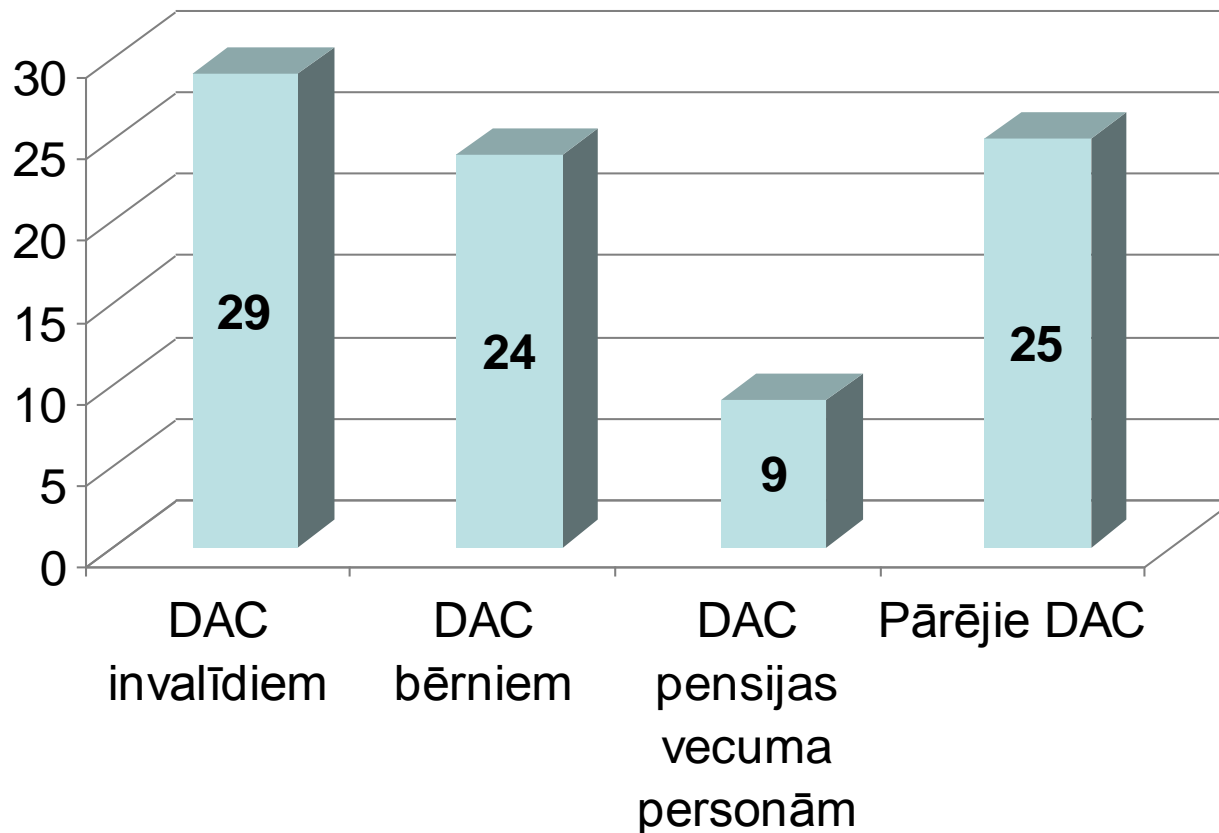
—◆— DAC- skaits kopā —■— NVO DAC —▲— pašvaldību DAC —×— privāti DAC



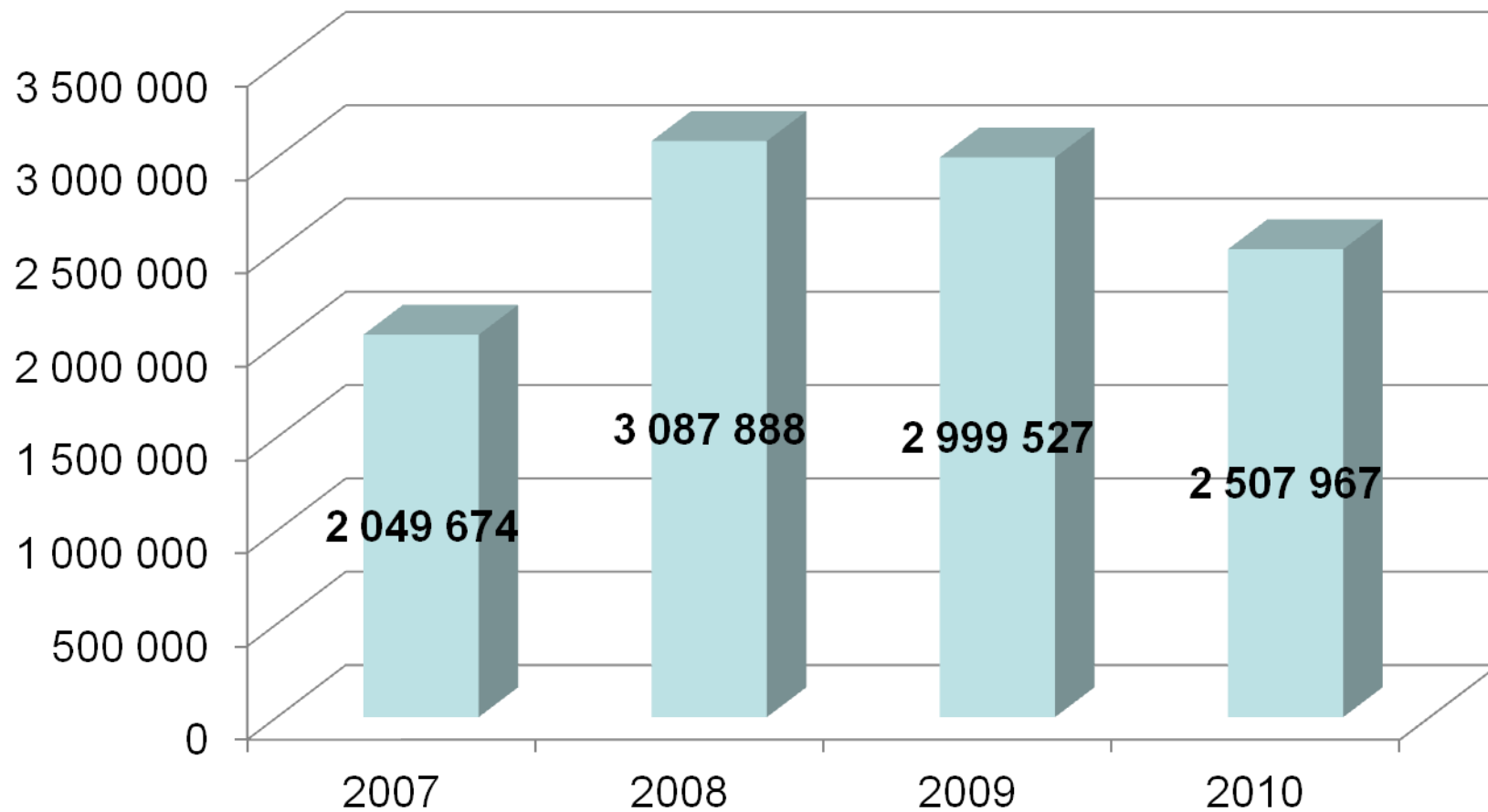
# Dienas aprūpes centru klientu skaits



# Dienas aprūpes centru sadalījums pēc klientu sastāva, 2010



# Pašvaldību izlietotie līdzekļi Dienas aprūpes centru finansēšanai, LVL



# Izaicinājumi sociālo pakalpojumu nodrošināšanai

- sabiedrības novecošanās un veselības stāvokļa pasliktināšanās → klienti ar komplicētākām (t.sk. veselības) problēmām
- liels ilgstošas sociālās aprūpes un sociālās rehabilitācijas institūciju pārsvars salīdzinājumā ar alternatīvo sociālo pakalpojumu institūcijām
- nepietiekami finanšu resursi alternatīvo sociālo pakalpojumu attīstīšanai
- pakalpojumu pieejamība klienta dzīvesvietā vai iespējami tuvu tai
- augsta pakalpojuma kvalitāte (t.sk. profesionāli speciālisti, pielāgota vide)
- iespējamo sociālo pakalpojumu sniedzēju plaša izvēle
- starpnozaru sadarbība, īpaši ar veselības aprūpes un rehabilitācijas pakalpojumu sniedzējiem





# Sociālo pakalpojumu sniedzēju reģistrs (1)

Reģistrēti **893** sociālo pakalpojumu sniedzēji, no tiem:

- 667 sniedz pakalpojumus
- 183 plāno sniegt
- 43 pārtraukuši darbību

2010. - 2011.gadā kopā ir reģistrējušies **449** jauni sociālo pakalpojumu sniedzēji, kas ir līdzvērtīgs skaits 2005.- 2009.gadā reģistrētajiem sociālajiem pakalpojumiem



# Sociālo pakalpojumu sniedzēju reģistrs (2)

- 2010.gadā reģistrēti – **233** sociālo pakalpojumu sniedzēji, no tiem 73% sniedz pakalpojumu, 27% – plāno sniegt
- 2011.gadā reģistrēti – **216** sociālo pakalpojumu sniedzēji, no tiem 44% sniedz pakalpojumu, 56% – plāno sniegt



# Sociālo pakalpojumu sniedzēju reģistrs (3)

No visiem reģistrētajiem sociālajiem pakalpojumiem:

**25%** - ilgstošas sociālās aprūpes un sociālās rehabilitācijas institūcijas

**19%** - sociālās rehabilitācijas pakalpojumu sniedzēji

**15%** - pašvaldību SD

**12%** - dienas aprūpes centri, dienas centri, atbalsta centri

**6%** - krīzes centri, krīzes tālruņi

**3 - 1%** - patversmes, nakts patversmes, īslaicīgā sociālā aprūpe/atelpas pakalpojums, asistenti, grupu dzīvokļi, specializētās darbnīcas

**< 1%** - pusceļa mājas, atkarību profilakses pakalpojums, sociālā darba pakalpojums, profesionālās rehabilitācijas institūcijas



# APIA atbalstītajos projektos paredzētie sociālie pakalpojumi

- Dienas centri, dienas aprūpes centri, atbalsta centri
- Grupu mājas un grupu dzīvokļi
- Aprūpe mājās (drošības poga, mobilās brigādes)
- Atelpas brīža pakalpojums
- Specializētās darbnīcas
- Asistentu un pavadoņu pakalpojumi
- Darbnīcas praktisko iemaņu apguvei
- Krīzes centri, krīzes tālruņi
- Sociālā darba pakalpojuma pilnveidošana - atbalsta un pašpalīdzības grupas, metožu attīstīšana u.c.



# APIA 1.apkškārtas atbalstītajos projektos plānotie sociālie pakalpojumi

## Jauni pakalpojumi:

26 sociālās rehabilitācijas pakalpojumi, kas paredz izveidot Dienas aprūpes centrus, sociālās rehabilitācijas institūcijas un krīzes centru

3 asistentu un pavadoņu pakalpojumi

2 atelpas pakalpojumi

1 specializētā darbnīca

## Pilnveidoti pakalpojumi:

22 sociālās rehabilitācijas pakalpojumi, kas tiks ieviesti Dienas aprūpes centros, sociālās rehabilitācijas institūcijās, krīzes centros, pašvaldību sociālajos dienestos

4 aprūpes mājās pakalpojumi, t.sk. 3 mobilās brigādes



# Inovatīvs sociālais pakalpojums

- ietver jaunu metožu, pieeju izmantošanu darbā ar personu vai personu grupu, lai nodrošinātu sociālās rehabilitācijas un/vai aprūpes mērķu sasniegšanu
- pakalpojums, kas līdz šim nav bijis pieejams noteiktā ģeogrāfiskā vidē, bet kuru nepieciešamību nosaka konkrētas mērķa grupas neapmierinātās vajadzības un sociālo problēmu risināšana



# Inovatīvi sociālie pakalpojumi APIA atbalstītajos projektos

## Metodes:

- mākslas terapija, pasaku terapija, mūzikas un kustību terapija, smilšu terapija, „Sajūtu dārzs”, „Sensorā istaba”
- telemedicīna paliatīvā aprūpē
- medicīniskās rehabilitācijas elementu iekļaušana
- starpnovadu sadarbība

## Pakalpojumi:

- dienas rehabilitācijas centrs atkarīgām personām
- asistentu pavadoņu pakalpojumi
- specializētās darbnīcas
- uz nodarbinātību orientēti sociālās rehabilitācijas pakalpojumi bezpajumtniekiem



# Nākotnes plāni (1)

- sociālo pakalpojumu attīstīšana kā pašvaldības attīstības stratēģijas sastāvdaļa
- ilgtspējīgu sociālo pakalpojumu attīstība
- klienta vajadzībām atbilstošu sociālo pakalpojumu nodrošināšana
- pakalpojumu attīstība pensijas vecuma cilvēkiem kā vienādu iespēju stratēģijas sastāvdaļa
- starpnovadu sadarbība
- starpnozaru sadarbība





## Nākotnes plāni (2)

- alternatīvo sociālās aprūpes/sociālās rehabilitācijas pakalpojumu skaita pieaugums
- klientu, kuri saņems sociālās aprūpes pakalpojumus ilgstošas sociālās aprūpes un sociālās rehabilitācijas institūcijās, vecuma paaugstināšana
- reģionālajās sociālo pakalpojumu attīstības programmās noteikto rezultātīvo rādītāju salīdzināšana ar APIA rezultātiem, rezultātu novērtēšana
- rīcībpolitikas sociālās aprūpes un sociālās rehabilitācijas pakalpojumu attīstībai 2013. – 2015.gadam noteikšana





**Paldies par uzmanību!**

