

Liepāja

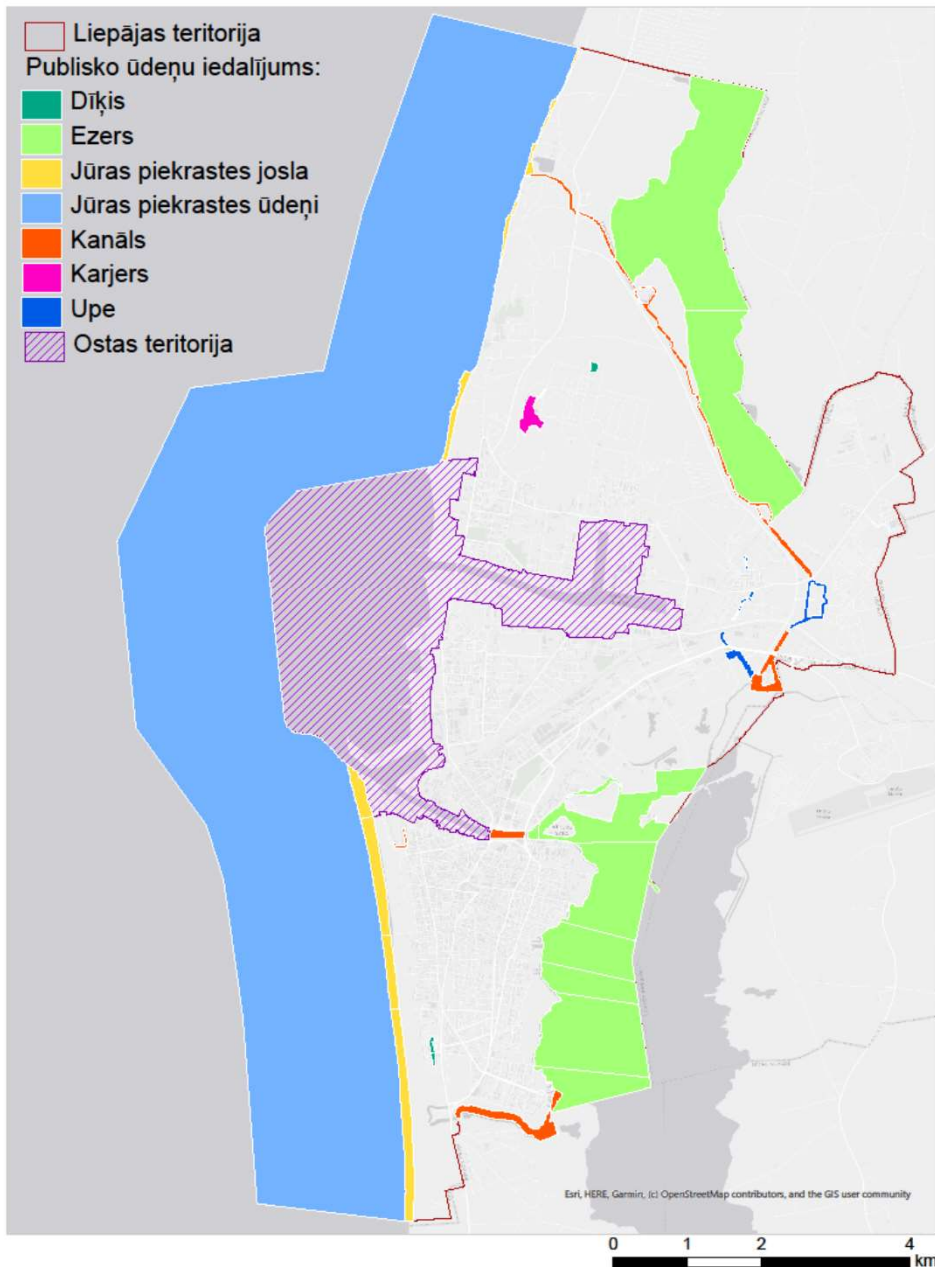
**Baltijas jūras krastā
izskaloto aļģu
apsaimniekošana:**

**Liepājas pilsētas
pašvaldības pieredze**

2021.gada 25. maijs

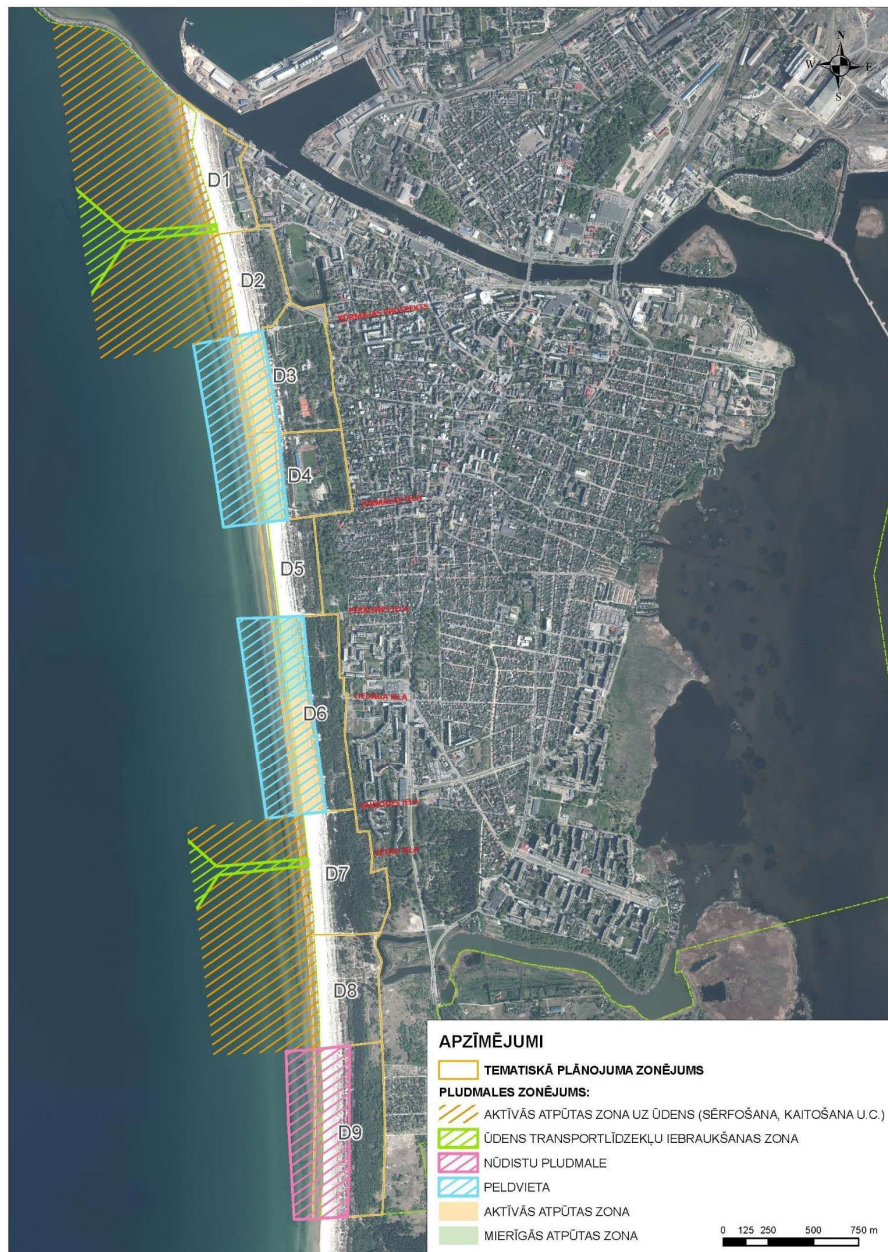
Aigars Štāls, Liepājās pilsētas
pašvaldības iestādes Komunālā
pārvalde sabiedrisko att. speciālists

LIEPĀJAS PUBLISKO ŪDEŅU IEDALĪJUMS (ZEMES VIENĪBAS)



Jūras piekrastes josla

- Ziemeļu pludmale
- Dienvidu pludmale



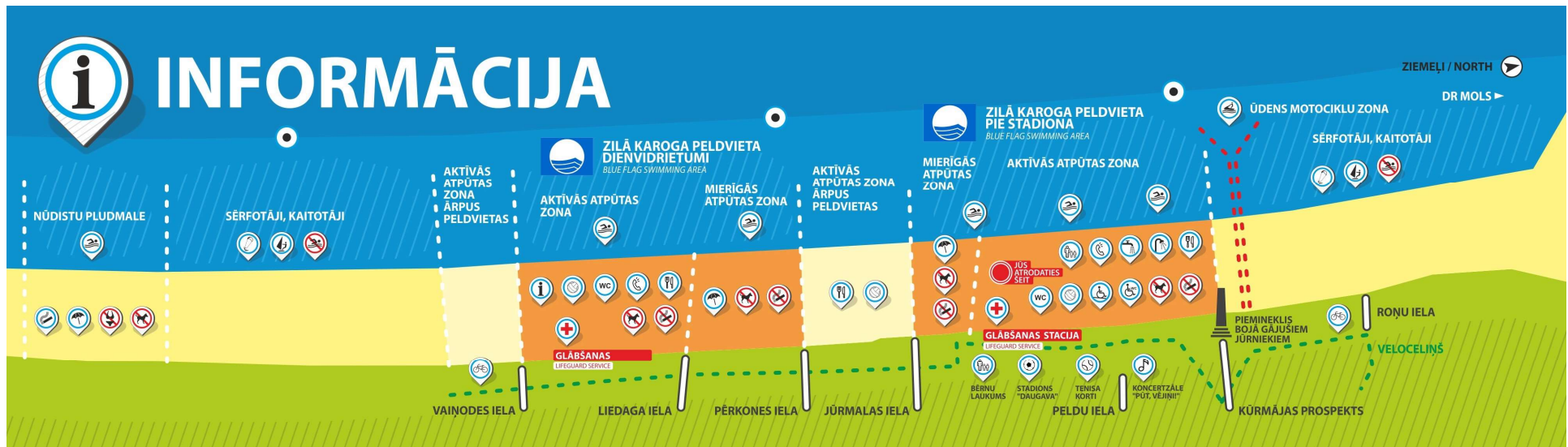
Jūras piekrastes josla

- Dienvidu pludmales zonējums
- Liepājas pilsētas pludmales un peldvietu lietošanas noteikumi (Nr.8, 2018.gada 19.aprīlī)
- Tematiskais plānojums "Liepājas pilsētas pludmales un piekrastes attīstība" (2015. gada 16. aprīlī)



- Dienvidu pludmale

Liepāja



• Dienvidu pludmale

- 8 km gara, plaša, smalku smilšu pludmale, kas piemērota rekreācijai
- 50 - 80 m plata liedaga zona
- divas Zilā karoga peldvietas
- peldēšanās zonu kopējais garums - 2000 m
 - Centra peldvieta (no Kūrmājas prospekta līdz Jūrmalas ielai) – 1000 m
 - Dienvidrietumu (no Pērkones ielas līdz Vaiņodes ielai) – 1000 m
- Jūras gultne cieta, bez akmeņiem un bīstamiem šķēršļiem
- Labi attīstīta pludmales infrastruktūra
- **Vētras viļņi regulāri izskalo jūras zāles/aļģes**



- Jūras aļģu apsaimniekošana

Liepāja •

- **Jūras aļģu apsaimniekošana**
 - Izskalošana nav prognozējama ne pēc apjoma un regularitātes, ne pēc vietas, kur tas notiks, ne pēc aļģu sastāva
 - Aļģu savākšana samazina jūras piesārņojumu
 - Vākšana/aizvešana atļauta tikai noteiktās diennakts h
 - Nav vēlama lieljaudas tehnikas izmantošana un ūdens malas pamatīga izbraukāšana
 - Izskalotās aļģes ir bioloģiski noārdāmie atkritumi, līdzīgi kā lapas, zāle, zari utt., to sadalīšanās/ieskalošana atpakaļ jūrā – dabisks process
 - Pēc aļģu savākšanas obligāta teritorijas/darba vietas sakopšana
 - Biotopu eksperti iesaka aļģes nenovākt teritorijās, kur konstatēts aizsargājamais biotops "*Viengadīgu augu sabiedrības uz sanesumu joslām*", kā arī putniem nozīmīgās vietās. Dienvidu pludmalē ieteikumus sarežģīti ievērot!
 - **Jūras aļģu savākšana notiek divos veidos:**
 - piesaistot uzņēmējus
 - nodrošinot iespēju iedzīvotājiem vākt jūras aļģes



- **Jūras aļģu apsaimniekošana - piesaistot uzņēmējus**
 - Saskaņā ar līgumu starp Liepājas Komunālo pārvaldi un SIA "CTB" - izpildītājs veic jūras zāļu un izskalojumu savākšanu un pārvietošanu uz D pludmales citu vietu – pie ostas mola.

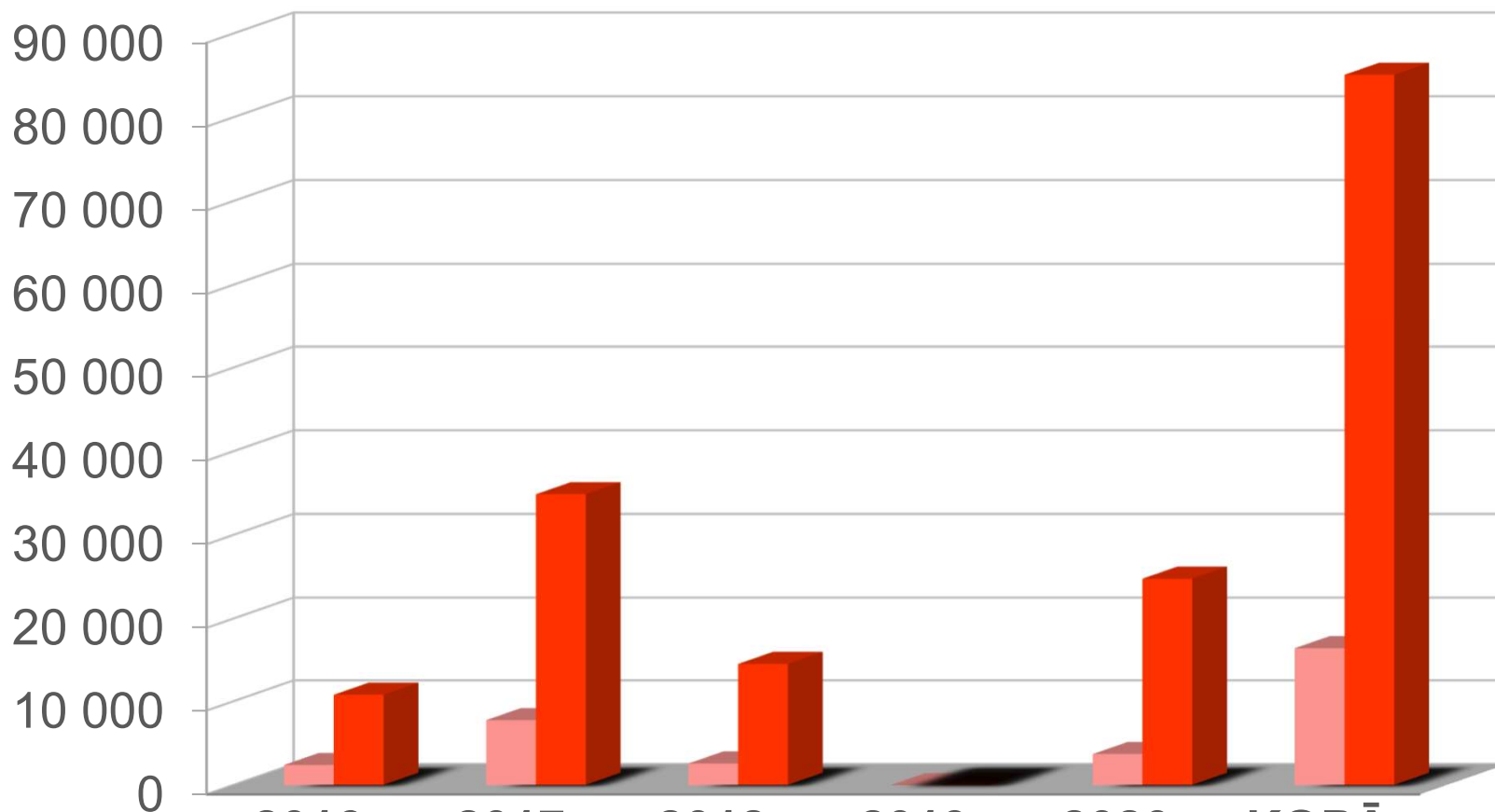
Liepāja

- Līgums par jūras zāļu un izskalojumu savākšanu un izvešanu no Liepājas pilsētas pludmales teritorijas
 - No 15.maija līdz 15.septembrim aļģu vākšana/aizvešana notiek no plkst. 23.00 līdz plkst. 9.00
 - Darbus uzsāk pēc rīkojuma (Darba uzdevums) saņemšanas - norādīti apjomi un vieta/zona ūdens malā, no kuras vākt/aizvest aļģes
 - Apmaksa - pēc faktiski padarītā apjoma (Akts par darbu izpildi) un atbilstoši nolīgtajām vienību cenām (iepirkumā apstiprinātais finanšu piedāvājums)



- Jūras aļģu apsaimniekošana - piesaistot uzņēmējus

Liepāja



■ apjoms, m3

■ izmaksas, EUR

2016

2017

2018

2019

2020

KOPĀ

2 408

7 773

2 586

0

3 717

16 484

10 809

34 893

14 605

0

24 795

85 102

- Dienvidu pludmalē savākto jūras zāļu apjomi/izmaksas

Liepāja



- Jūras aļģu apsaimniekošana – nodrošinot iespēju iedzīvotājiem vākt jūras aļģes
 - Pēc individuāla pieteikuma iedzīvotāji var saņemt atļauju iebraukšanai pludmalē

Kā pieteikties uz jūras zāļu vākšanu pludmalē

Iedzīvotājiem, kuri vēlas pludmalē iebraukt ar savu auto vai citu tehniku, lai vāktu jūras zāles, ir jāpiesakās uz **bezatlīdzības līguma noslēgšanu**. Līgums būs atļauja iebraukšanai pludmalē - atļauja būs spēkā no noslēgšanas dienas līdz gada beigām.



Pieteikumu bezatlīdzības līguma noslēgšanai var iesniegt:



ELEKTRONISKI

Aizpildot elektronisko pieteikuma anketu vietnē:

liepaja.lv/juras-zales



Lai noslēgtu līgumu,
personai ir jāsniedz šādi dati:

- Vārds Uzvārds
- Personas kods
- Autotransporta marka
- Autotransporta reģistrācijas numurs
- Dzīvesvietas adrese
- Kontaktāruna numurs



KLĀTIENĒ

Komunālajā pārvaldē,
Uliha ielā 44,
tālrunis uzziņām: **6 34 81898**



Eelektroniskās anketas beigās jānorāda,
vai līgumu klients vēlas saņemt:

- Klātienē
- Ar elektronisko parakstu



Ja ar automašīnu vai citu tehniku nav paredzēts iebraukt pludmalē un jūras zāles **paredzēts vākt tikai ar dārza darbarīkiem**, to var darīt, jebkurā laikā - **bez saskaņošanas**.

- iespēja iedzīvotājiem

https://www.liepaja.lv/juras-zales/?q=juras za

Liēpāja

[Liepājniekiem](#) > [Vide un dzīvnieki](#)

Jūras zāļu savākšana

Jūras zāles jeb aļģes ir labs papildu mēslojums dārziem un koku vai krūmu stādījumiem, jo satur vērtīgas minerālvielas un organisko vielu maisījumu. Iedzīvotāji tās no pludmales var vākt bez maksas. Bet iebraukšanai pludmalē ar automašīnu, lai vāktu jūras zāles, nepieciešama atļauja.

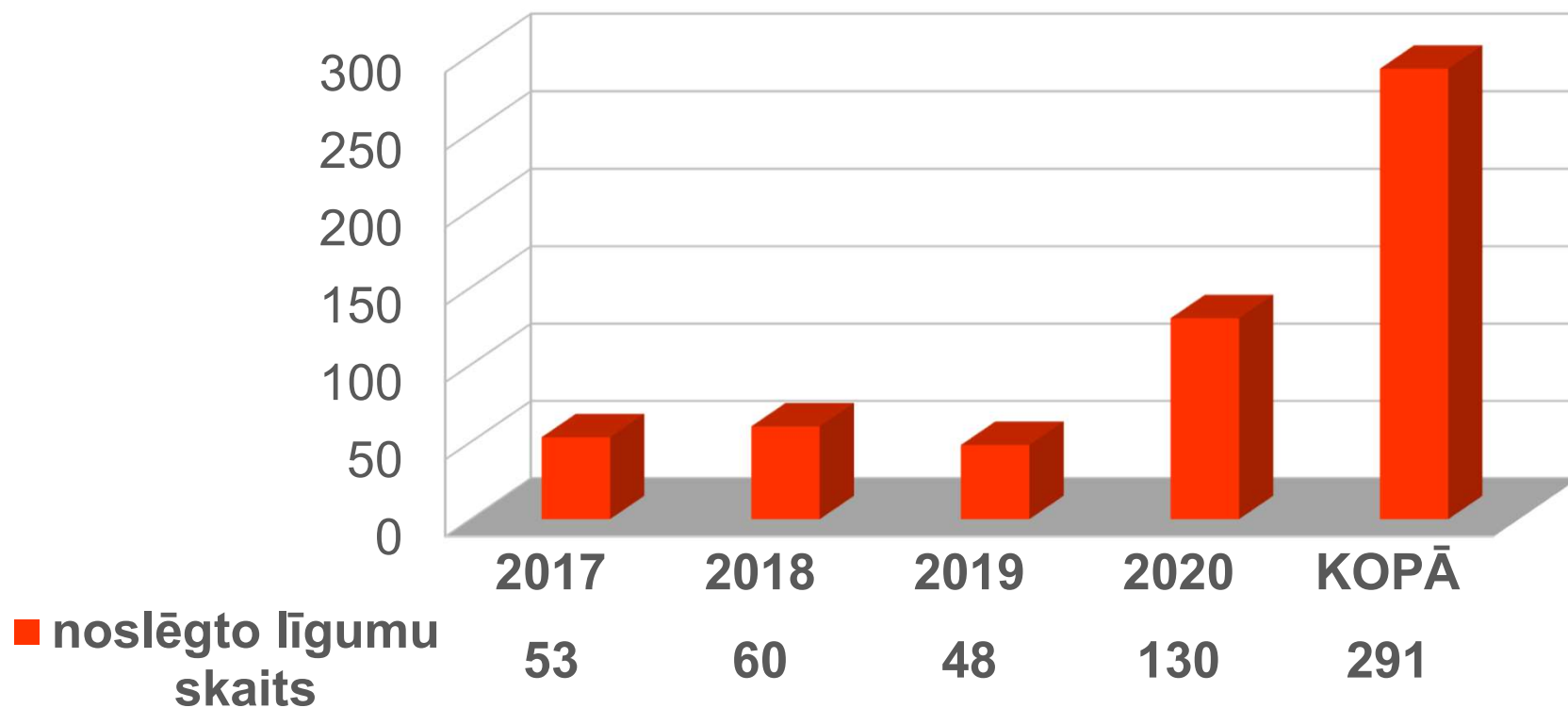
Atļauju izsniegšana jūras zāļu savākšanai

Iedzīvotāji, kuri izskatās jūras zāle vēlas savākt un no Liepājas pludmales transportēt ar savu automašīnu, ir jānoslēdz bezatlīdzības līgums, kas noteiktu laiku dod tiesības iebraukt pludmalē.

Pieteikumu bezatlīdzības līguma noslēgšanai var iesniegt:

- Elektroniski, aizpildot pieteikuma anketu vietnē: pieteikumi.liepaja.lv,
- Klātienē Komunālajā pārvaldē, Uliha ielā 44. Tālrunis uzziņām: [63 481 898](tel:63481898).

- 2021. gadā jau noslēgts 31 līgums
- pieteikti elektroniski – 15
- no tiem arī elektroniski parakstīti – 4
- klātienē noslēgti 16 līgumi



- Noslēgti līgumi (izdotas atļaujas) ar iedzīvotājiem par jūras zāļu savākšanu Liepājas pilsētas piekrastē



- Iepilāno Liepāja!

Liepāja •

Paldies par uzmanību!

aigars.stals@liepaja.lv

