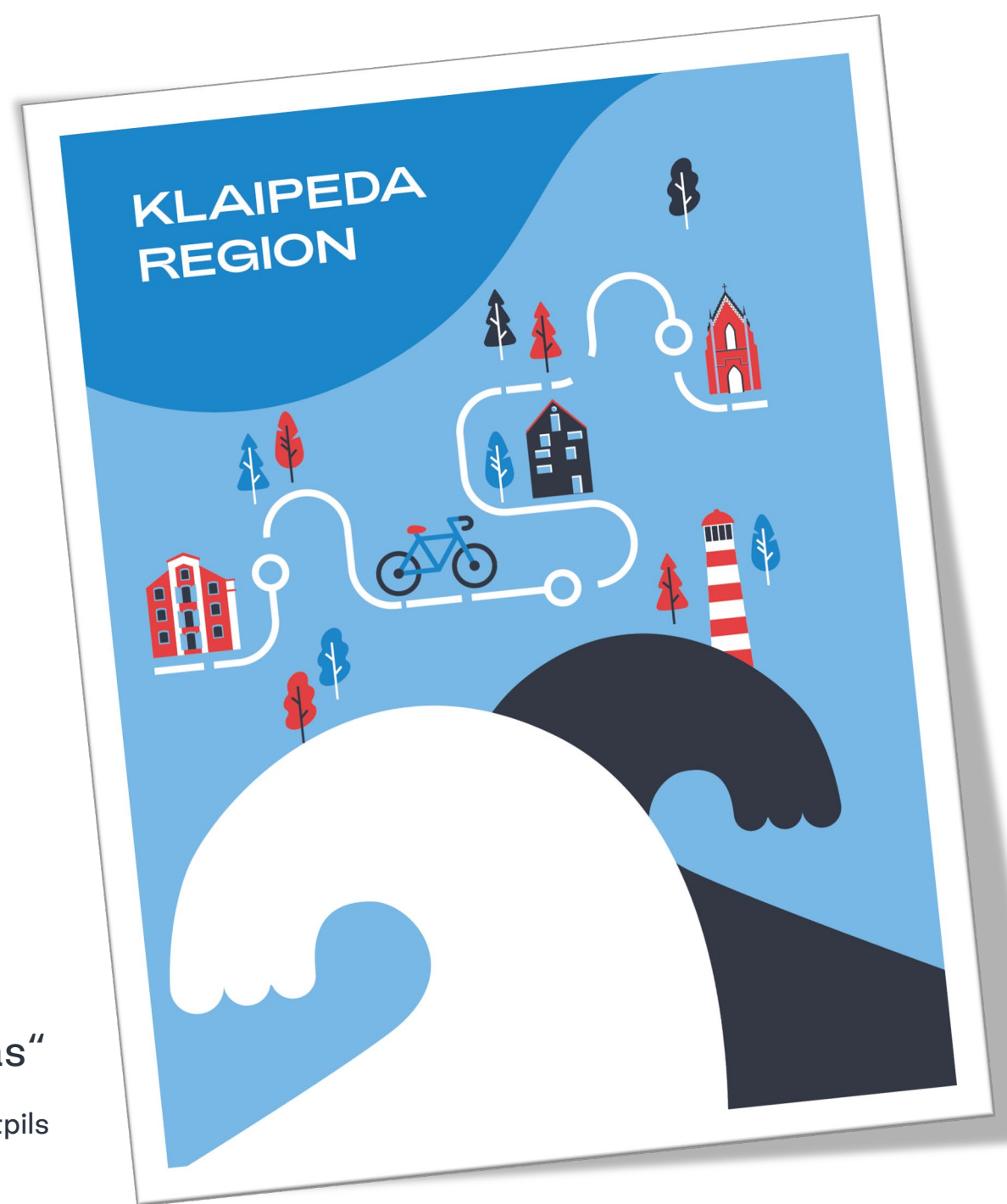


ĮKVĖPIANTI PARTNERYSTĖ: Klaipėdos regiono specializacijos strategija iki 2030 m.

EGLĖ STONKĖ | Asociacija „Klaipėdos regionas“

„Smart Planning“ projekto baigiamoji konferencija | 2022-10-12 Venstpils



ASOCIACIJA





ASOCIACIJA „KLAIPĖDOS REGIONAS“

Savarankiška, „iš
apačios“ kylanti
partnerystė ir
bendradarbiavimas

Esame daugiau nei 10 metų veikianti organizacija.

Pagrindinis tikslas – stiprinti savivaldybių partnerystę ir bendrų, aktualių regioninių klausimų sprendimą.

- Regiono specializacijos proceso koordinavimas
- Regioninės bendradarbiavimo platformos (ekosistemos) kūrimas
- Tarptautinės partnerystės ir projektai

AKR NARIAI

Klaipėdos miesto savivaldybė
Klaipėdos rajono savivaldybė
Kretingos rajono savivaldybė
Neringos savivaldybė
Palangos miesto savivaldybė
Skuodo rajono savivaldybė
Šilutės rajono savivaldybė



REGIONINĖ POLITIKA LIETUVOJE

60

Vietos savivaldybių

10

Administracinių regionų

NUTS3 regionai

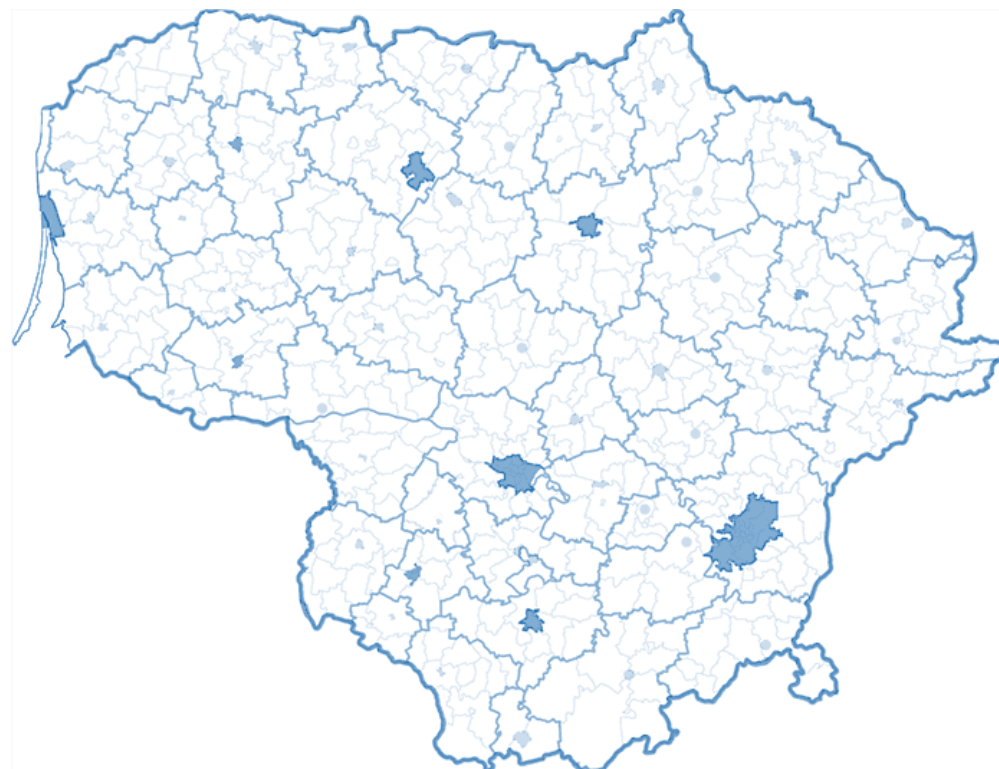
Regionų plėtros tarybos

2

Statistiniai regionai

Sostinės regionas

Vidurio ir Vakarų Lietuvos regionas



REGIONŲ SPECIALIZACIJA



KLAIPĖDOS REGIONO SPECIALIZACIJOS STRATEGIJA IKI 2030 M.



Tai **ilgalaikis** regiono partnerių sutartas planas, kaip regionas tobulės ir keisis, **visiems kartu** sprendžiant kylančias regionines problemas, sutelkiant turimus resursus (ir pritraukiant naujus) regiono konkurencingumui didinti.

Specializacijos strategija yra **regiono plėtros dokumentas**, apibrėžiantis regiono savivaldų, verslo, mokslo ir švietimo bei bendruomeninių struktūrų sutartą **regiono plėtros viziją, jos įgyvendinimo kryptis ir priemones.**

SVARBI IR EUROPOS SĄJUNGOJE, IR LIETUVOJE

Lietuvos regionai specializacijos kontekste dar **naujokai**, tuo tarpu pažengusių ES šalių regionai įgyvendina jau antrąjį ar trečiąjį specializacijos strategijų etapą, t. y. specializacijas grynina, adaptuoja ir plėtoja daugiau nei 10–15 m.

Regionų specializacijos svarba ir būtinybė įtvirtinta ir svarbiausiuose **Lietuvos strateginiuose dokumentuose:**

- *LR teritorijos bendrajame plane iki 2030 m.;*
- *2021–2030 m.*

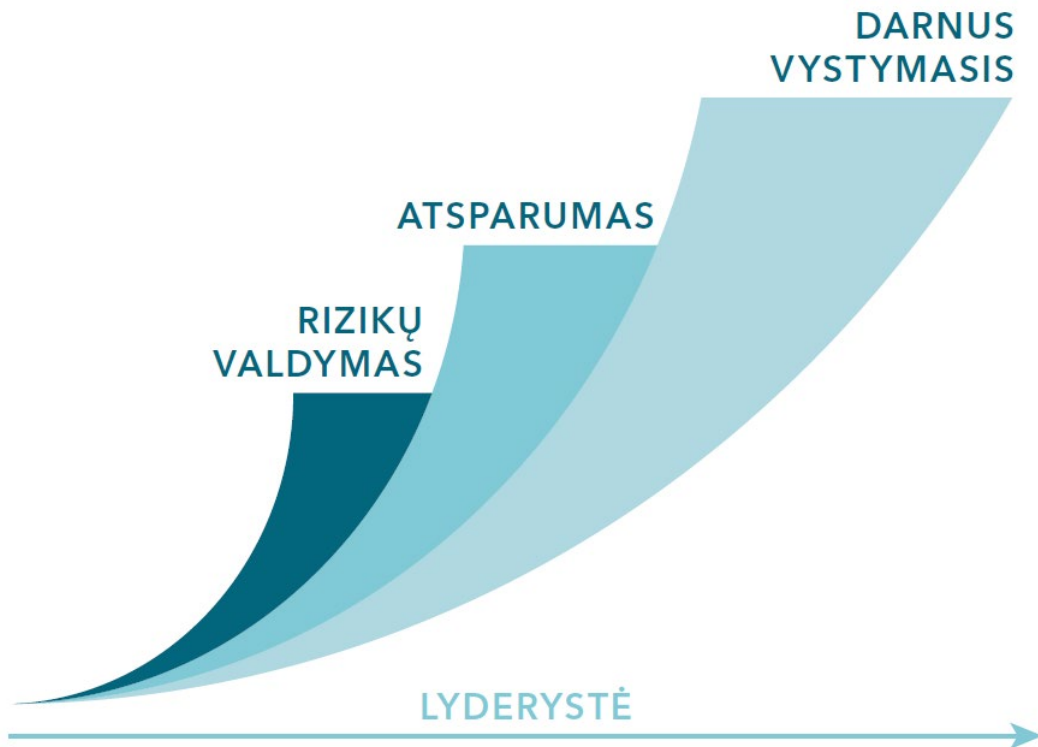
Nacionaliniame pažangos plane

- *Regioninės plėtros įstatyme*

Regioninė specializacija yra pagrindinė ES **regionų politikos stiprinimo priemonė.**

Regioninė specializacija – raktas į konkurencingą regiono raidą ir augimą!

Specializacijos sėkmė priklauso nuo visų dalyvių **įsitraukimo**, **pasitikėjimo** ir noro kartu stiprinti regioną.



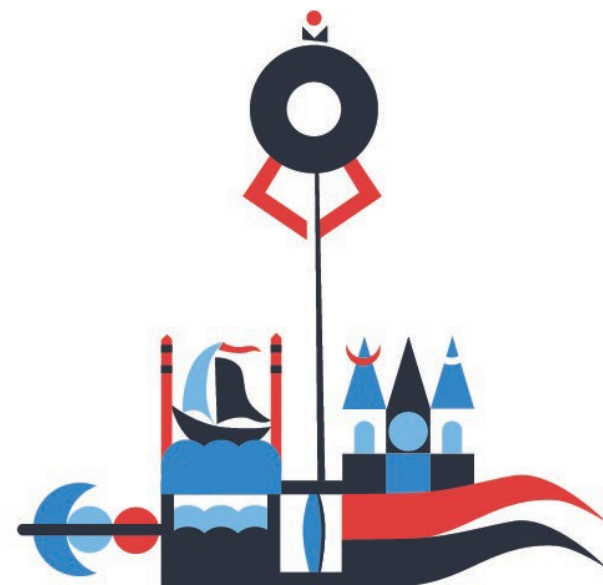
**KLAIPĖDOS REGIONO
SPECIALIZACIJOS
STRATEGIJA
IKI 2030 M.
(KRSS2030)**



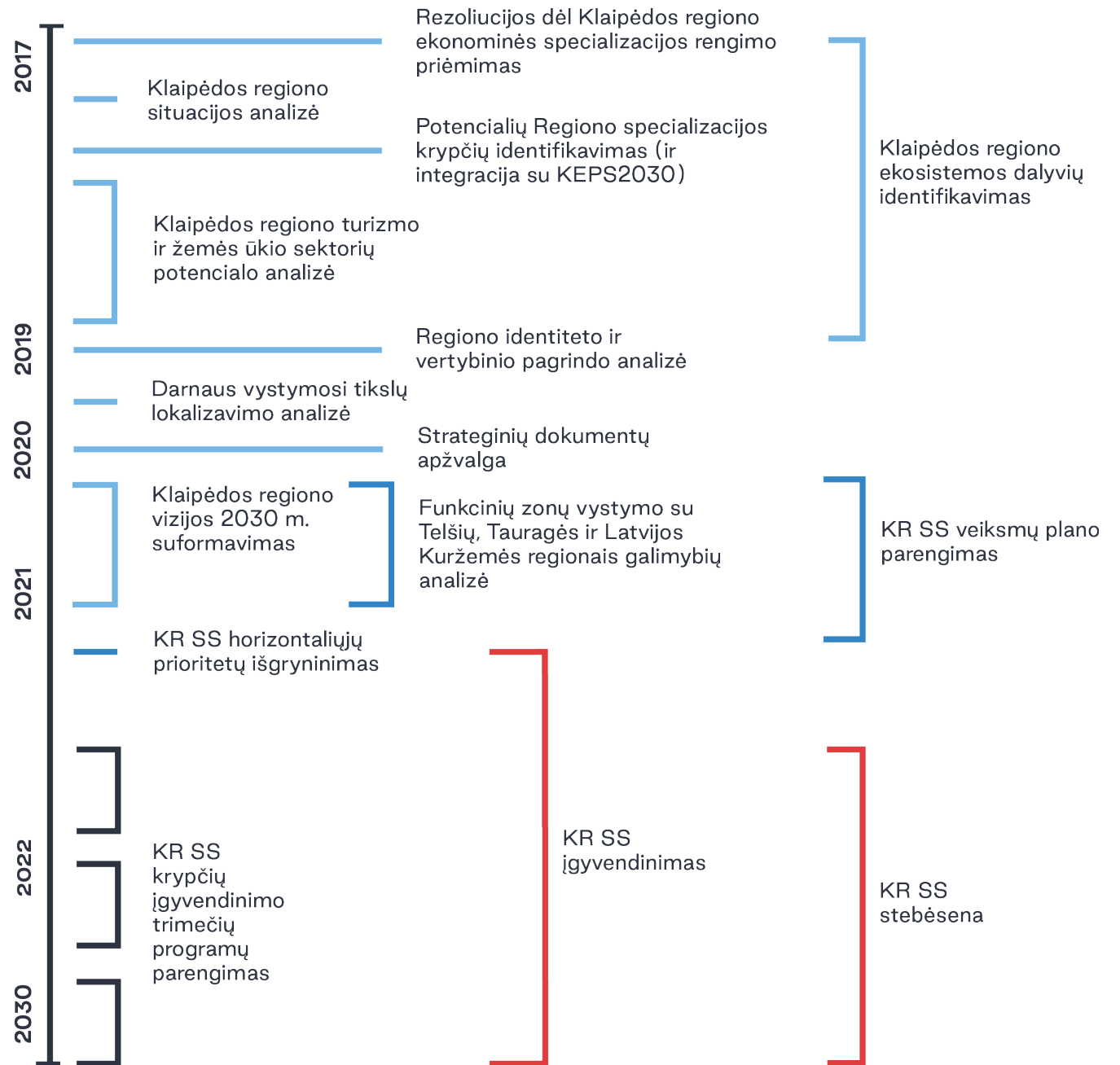


The specialization strategy of the Klaipeda Region

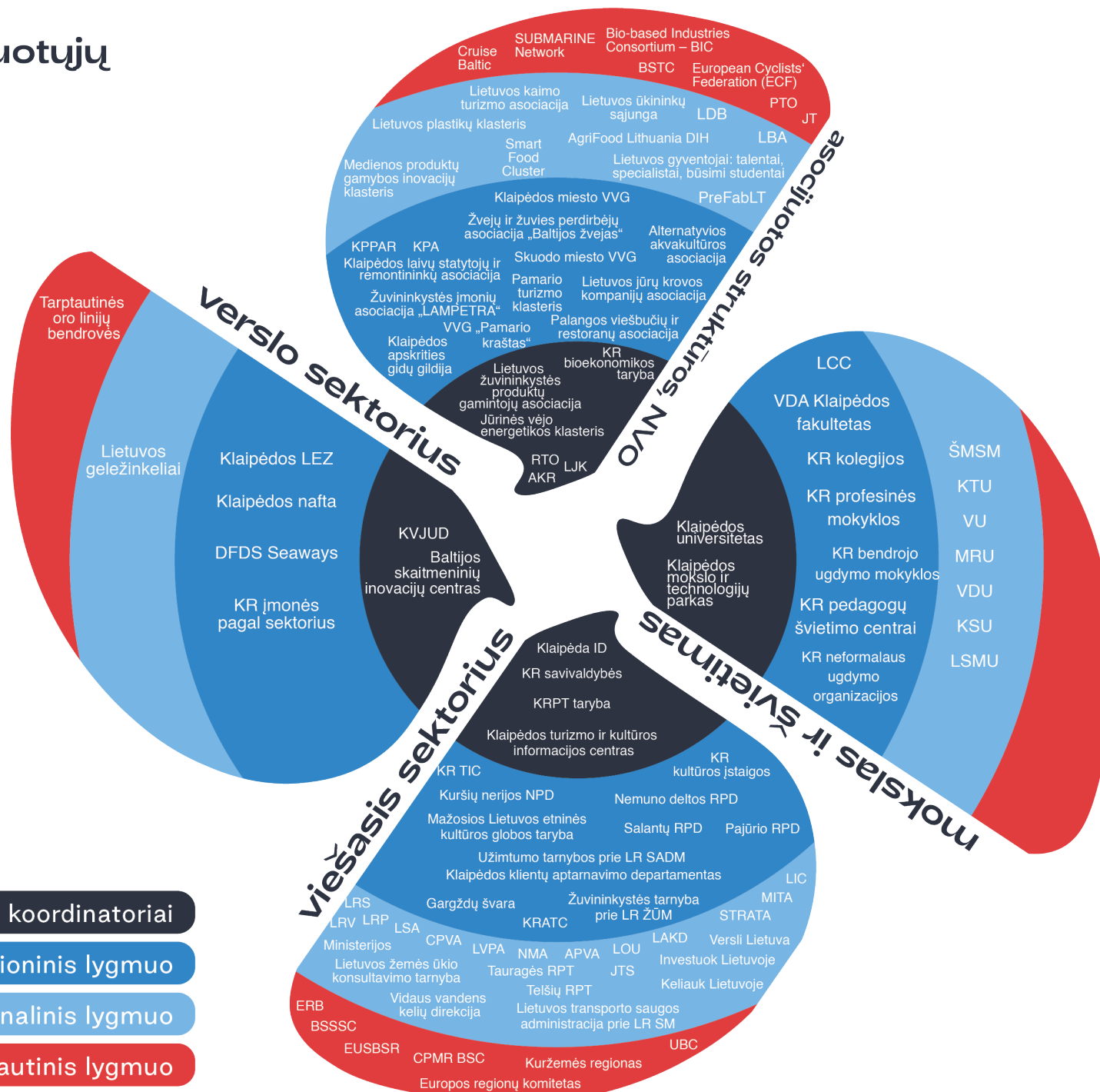
- virš 350 įtrauktųjų
- 130 susitikimų
- 4 sektoriai
- Nr. 1 Lietuvoje
- žingsniu prekyje



REGIONO SPECIALIZACIJOS RENGIMO PROCESAS



KR SS suinteresuotųjų šalių žemėlapis



Veiksmų plano priemonių koordinatoriai

Vidinė aplinka: Regioninis lygmuo

Išorinė aplinka: Nacionalinis lygmuo

Išorinė aplinka: Tarptautinis lygmuo

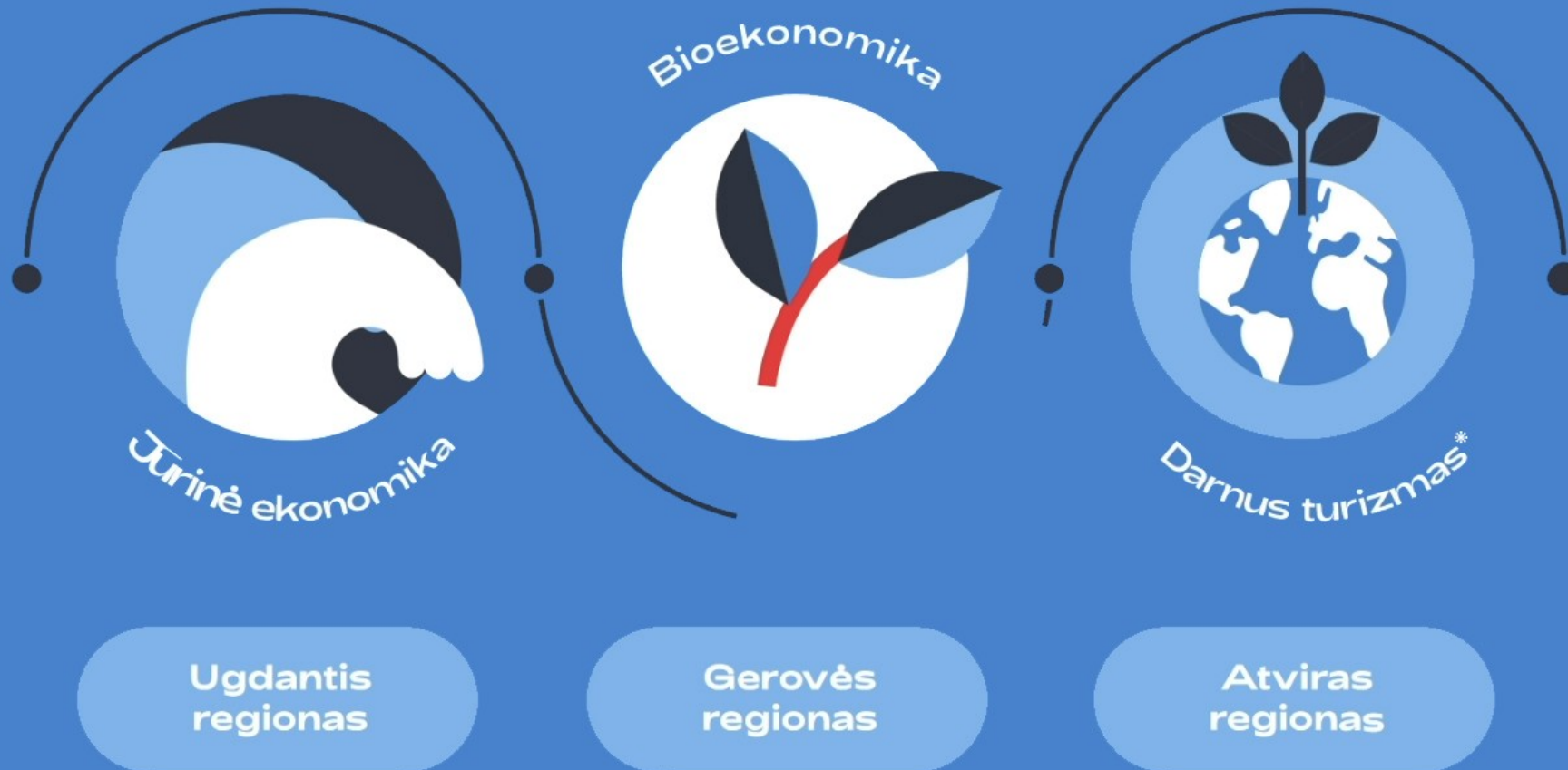
Klaipėdos regiono vizija iki 2030 m.:

Vakarų Lietuva - tvarios jūrinės ekonomikos lyderė Baltijos jūros regione, turtinga patirčių apsilankantiems ir dosni gerovės gyvenantiems

- **tvari jūrinė ekonomika**
- **lyderystė Baltijos jūros regione**
- **patirtys apsilankantiems**
- **gerovė gyvenantiems**



KLAIPĖDOS REGIONO SPECIALIZACIJOS STRATEGIJA IKI 2030 M.



PAŽANGIOS PRAMONĖS EKONOMIKA PASLAUGŲ EKONOMIKA

*Darnus jūrinis ir pakrančių turizmas

JŪRINĖ EKONOMIKA

Tikslas: Pasiesti, kad Klaipėdos regionas iki 2030 taptų moderniu ir patraukliu investicijoms jūrinės ekonomikos lyderiu Pietryčių Baltijoje



- Išvystyti jūrinės ekonomikos sektorių Klaipėdos regione ir įtvirtinti stiprų jūrinės ekonomikos centrą
- Klaipėdos valstybiniame jūrų (KVJ) uoste ir pradėti intensyviai kurti inovatyvias technologijas jūrinės ekonomikos poreikiams tenkinti
- Išvystyti Lietuvos laivų statybos ir remonto sektorių į inovatyvią, konkurencingą, žaliojo kurso tikslus atliepiančią pramonės šaką
- Išvystyti žuvininkystę Klaipėdos regione į tvarų ir aukštos kokybės mokslu grįstą sektorių

5-10% išaugęs bendras jūrinės ekonomikos indėlis Lietuvos BVP

15% išaugusi Klaipėdos regiono BVP vertė

30% išaugusi regiono laivų statybos ir remonto sektoriaus apyvarta

50% išaugusi regione augintos aukštesnės vertės žuvies produkcijos dalis

BIOEKONOMIKA

Tikslas: Iki 2030 m. tapti lyderiaujančiu bioekonomikos regionu nacionaliniu ir Baltijos jūros makroregiono lygmeniu



- Skatinti tarpsektorinį bendradarbiavimą ir klasterizaciją
- Aktyviai dalyvauti bioekonomikos plėtra užsiimančių organizacijų veikloje ir pozicionuoti Klaipėdos regioną kaip bioekonomikos regioną
- Skatinti bioekonomikos srities mokslinius tyrimus, inovacijas ir verslo plėtrą
- Skatinti žiedinės bioekonomikos plėtrą
- Skatinti tvarų regiono biomasės išteklių panaudojimą ir iš jų pagamintų produktų realizavimą vietos rinkoje

**Bioekonomikos sektoriaus
sukuriamo BVP metinis
augimas 3,5%**

**Dirbančiųjų sektoriuje
skaičiaus augimas**

DARNUS JŪRINIS IR PAKRANČIŲ TURIZMAS



Tikslas. Stiprinti Klaipėdos regiono jūrinio ir pakrančių turizmo konkurencingumą, vadovaujantis darnios plėtros principais

- Užtikrinti efektyvų Klaipėdos regiono, kaip turistinės vietovės, valdymą;
- Įgyvendinti Klaipėdos regiono turizmo srities suinteresuotų šalių bendradarbiavimo skatinimo priemones;
- Kurti išskirtinį Klaipėdos regiono darnaus jūrinio ir pakrančių turizmo įvaizdį ir kryptingai vykdyti turizmo rinkodaros veiklą;
- Vystyti bendrus Klaipėdos regiono jūrinio ir pakrančių turizmo produktus;
- Sukurti patrauklią turizmo aplinką, vadovaujantis Klaipėdos regiono turizmo infrastruktūros plėtros prioritetais ir darnios plėtros principais.

Turistų pasitenkinimo indeksas 95%

Regiono žinomumo rodiklis 95%

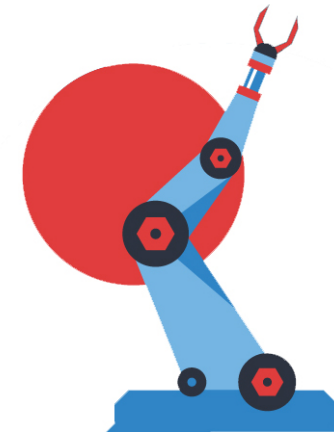
Turistų išlaidų didėjimas 90%

Nakvynių skaičiaus augimas 90%

PAŽANGI PRAMONĖS EKONOMIKA

Tikslas. Vystyti pažangiais sprendimais grįstą tarptautiniu mastu konkurencingą Klaipėdos regiono pramonę

- Skatinti pramonės skaitmeninę transformaciją
- Skatinti su jūrine ir bioekonomika susijusių pažangių pramonės įmonių plėtrą

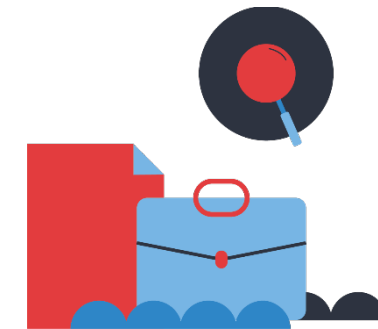


Regiono apdirbamosios pramonės sektoriaus darbuotojo sukuriama pridėtinė vertė per metus 35 000 Eur

Klaipėdos regiono pažangios pramonės įmonių dalis, palyginti su visa pramone, 50%

PASLAUGŲ EKONOMIKA

Tikslas. Didinti paslaugų ekonomikos dalį Klaipėdos regione užtikrinant būtinausias prielaidas tvariam Klaipėdos regiono konkurencingumui ir plėtrai



- Pritraukti aukštos kvalifikacijos darbo jėgą ir talentus į regioną specializacijos srityse
- Regiono mastu vykdyti laikmetį atitinkančią, tarpusavyje sinchronizuotą urbanistinę nekilnojamo turto ir su juo susijusios infrastruktūros plėtrą
- Užtikrinti patogų regiono pasiekiamumą ir judumą viduje
- Skatinti investicijas į paslaugų ekonomikos ir verslo plėtrą specializacijos kryptyse Klaipėdos regione
- Didinti viešojo valdymo ir viešųjų paslaugų kokybę

6% Klaipėdos regiono BVP augimas

3% dirbančiųjų skaičiaus augimas

10% išaugęs pasitenkinimas viešojo sektoriaus paslaugomis

KR SS VEIKSMŲ PLANAS IKI 2030 M.

ĮGYVENDINIMUI TRIMETĖS VEIKSMŲ PROGRAMOS

Klaipėdos regiono specializacijos strategijos iki 2030 m. Bioekonomikos krypties įgyvendinimo 2021-2024 metų programa									
Titulinis Nr.	Užduoties Nr.	Prieimėms Nr.	Prieimėms pavadinimas	Veiksmas	Veiksmo vykdytojas	Veiksmo įvykdymo terminas	Veiksmo įvykdymo vertinimo rodiklis	Planuojama pasiekti rodiklio reikšmė	Pastabos (informacija apie priemonės/veiksmo įvykdymo finansavimą, kita papildoma informacija)
1	1	1	IKI 2030 m. tapti lyderiaujančiu bioekonomikos regionu nacionaliniu ir Baltijos jūros makroregiono lygmeniu	1. Sudaryti potencialių Klaipėdos regiono bioekonomikos tarybos (toliau - KRBT) dalyvių sąrašą	AKR	2022 m. I ketv.	Sudarytas dalyvių sąrašas, vnt.	1	
1	1	1	IKI 2030 m. tapti lyderiaujančiu bioekonomikos regionu nacionaliniu ir Baltijos jūros makroregiono lygmeniu	2. Suorganizuoti susitikimus del KRBT steigimo	AKR	2022 m. I ketv.	Suorganizuoti susitikimai, vnt.	5	Remiama dalyvaujant potencialiems KRBT dalyviams. Veiklos modelis apima informaciją ir del finansavimo poreikio bei del KRBT administravimo
1	1	1	IKI 2030 m. tapti lyderiaujančiu bioekonomikos regionu nacionaliniu ir Baltijos jūros makroregiono lygmeniu	3. Parengti pasiūlymą del KRBT sudėties ir veiklos modelio	AKR	2022 m. II ketv.	Parengtas pasiūlymas, vnt.	1	
1	1	1	IKI 2030 m. tapti lyderiaujančiu bioekonomikos regionu nacionaliniu ir Baltijos jūros makroregiono lygmeniu	4. Įsteigti KRBT	AKR	2022 m. III ketv.	Priimtas AKR susirinkimo sprendimas del KRBT įsteigimo, vnt.	1	
1	1	1	IKI 2030 m. tapti lyderiaujančiu bioekonomikos regionu nacionaliniu ir Baltijos jūros makroregiono lygmeniu	5. Parengti KRBT MTEPI programą	KRBT	2024	Parengtos metinės veiklos ataskaitos, vnt.	2	
1	1	1	IKI 2030 m. tapti lyderiaujančiu bioekonomikos regionu nacionaliniu ir Baltijos jūros makroregiono lygmeniu	6. Parengti metines KRBT veiklos ataskaitas	KRBT	2030	Parengtos metinės veiklos ataskaitos, vnt.	2	
Pagrindinis priemonės rodiklis									

KR SS veiksmų planas									
I Kryptis. Jūrinė ekonomika									
Nr.	Tikslai, uždaviniai ir priemonės	Įgyvendinimo etabėena		Įgyvendinimo pradžia, metai	Įgyvendinimo pabaiga, metai	Priemonės koordinavimo lygis (priemonės vykdytojas)	Priemonės finansavimo šaltiniai ir šaltiniai		
		Rodiklis	Skaitiniai rodikliai iki 2022 m.					Skaitiniai rodikliai iki 2030 m.	
1.1.	Tikslas. Pasiekti, kad Klaipėdos regionas iki 2030 taptų moderniu ir patraukliu investicijoms jūrinės ekonomikos lyderiu Pietryčių Baltijoje								
1.1.1.	Uždavinys. Išvystyti jūrinės ekonomikos sektorių Klaipėdos regione ir įtvirtinti stiprų jūrinės ekonomikos centrą								
	Papildyti Lietuvos sumaniųjų specializacijų sąrašą prioritetu „Jūrinė ekonomika“	1	1	2021	2023	AKR (KRPT)	-		
	Į bendrą Lietuvos jūrų pramonės šakinių asociacijų veiklas įtraukti įmonių bei mokslo ir švietimo institucijų skaičius	15	30	2021	2030	KMTP	300 tūkst.: narių mokesčiai, ES lėšos		
	Bendrų Lietuvos jūrinio klasterio objektų skaičius	5	12	2022	2030	LJK	4 mln.: ES lėšos		
	Įtvirtinti jūrinės energetikos sektoriaus (JVEK)	1	1	2021	2023	LJK	-		
	Įtvirtinti jūrinės energetikos sektoriaus (JVEK)	5	10	2021	2030	JVEK	50 tūkst.: narių įnašai		
	Įtvirtinti jūrinės energetikos sektoriaus (JVEK)	1	3	2022	2030	JVEK	3 mln.: ES lėšos, privataus sektoriaus lėšos		
	Įtvirtinti jūrinės energetikos sektoriaus (JVEK)	10	250 mln. Eur	2022	2030	KVJUD (savivaldybės, LG, VVKD, LAKD)	450 mln.: ES lėšos, privataus sektoriaus lėšos, valstybės lėšos		
	Įtvirtinti jūrinės energetikos sektoriaus (JVEK)	2	5	2022	2030	LJK	10 mln.: privataus sektoriaus lėšos		

KRSS2030 ĮGYVENDINIMAS. 2021-2024 M.

86

Iš viso KRSS2030
suplanuota
priemonių

49

Veiksmai planuojami
priemonėms
2021–2024 m.
laikotarpiu

150

Programose
suplanuota
veiksmų

36

Veiksmų
vykdytojai



Savivaldybių įstaigos (ir susiję):

- Savivaldybės
- Asociacija „Klaipėdos regionas“
- Klaipėda ID
- Klaipėdos regiono plėtros taryba
- Savivaldybių TIC

Susijusios:

- Lietuvos automobilių kelių direkcija
- STRATA

Kitos regiono organizacijos:

- Klaipėdos laisvoji ekonominė zona
- Klaipėdos mokslo technologijų parkas
- Klaipėdos Universitetas
- Klaipėdos valstybinio jūrų uosto direkcija
- Lietuvos jūrinis klasteris
- Lighthouse. Skaitmeninis inovacijų centras
- Žvejybos įmonių asociacijos

Dar neveikiančios:

- Klaipėdos regiono bioekonomikos taryba
- Regiono turizmo organizacija

REGIONO PARTNERIŲ ATSAKOMYBĖS

Savivalda: rodyti pavyzdį, įkvėpti regiono partnerius ir motyvuoti veikti, pradinės investicijos „veiklų užsukimui“, tvirtas krypties laikymasis ir komunikacija.

Verslas: tikslingos investicijos, įsitraukimas į strategijos priemonių įgyvendinimą, info dalybos ir partnerystės.

Mokslas: regiono talentų rengimas, mokslo potencialo sutelkimas, tikslinės inovacijos ir tyrimai, partnerystė su verslu, kt mokslo įstaigomis.

KODĖL SVARBU ĮGYVENDINTI KRSS?

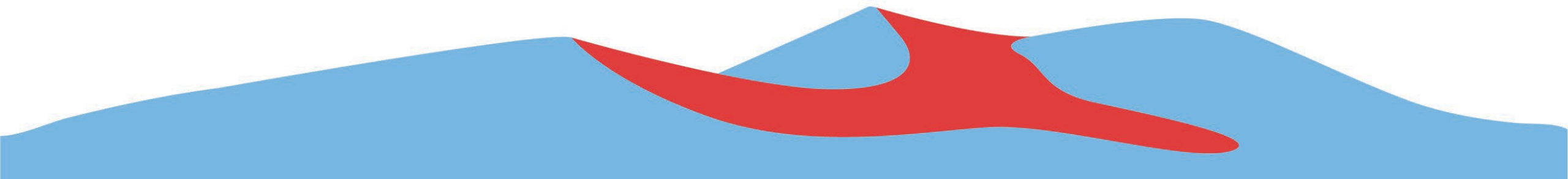
- Savivaldybių iniciatyva ir resursai
- Atsakomybės ir resursų pasidalijimas
- Įkvepianti / ugdanti regiono lyderystė
- Lietuvos regioninės politikos pavyzdys („iš apačios kylantis“)
- Aiški kryptis ir vizija
- Regiono politinės krypties pastovumas

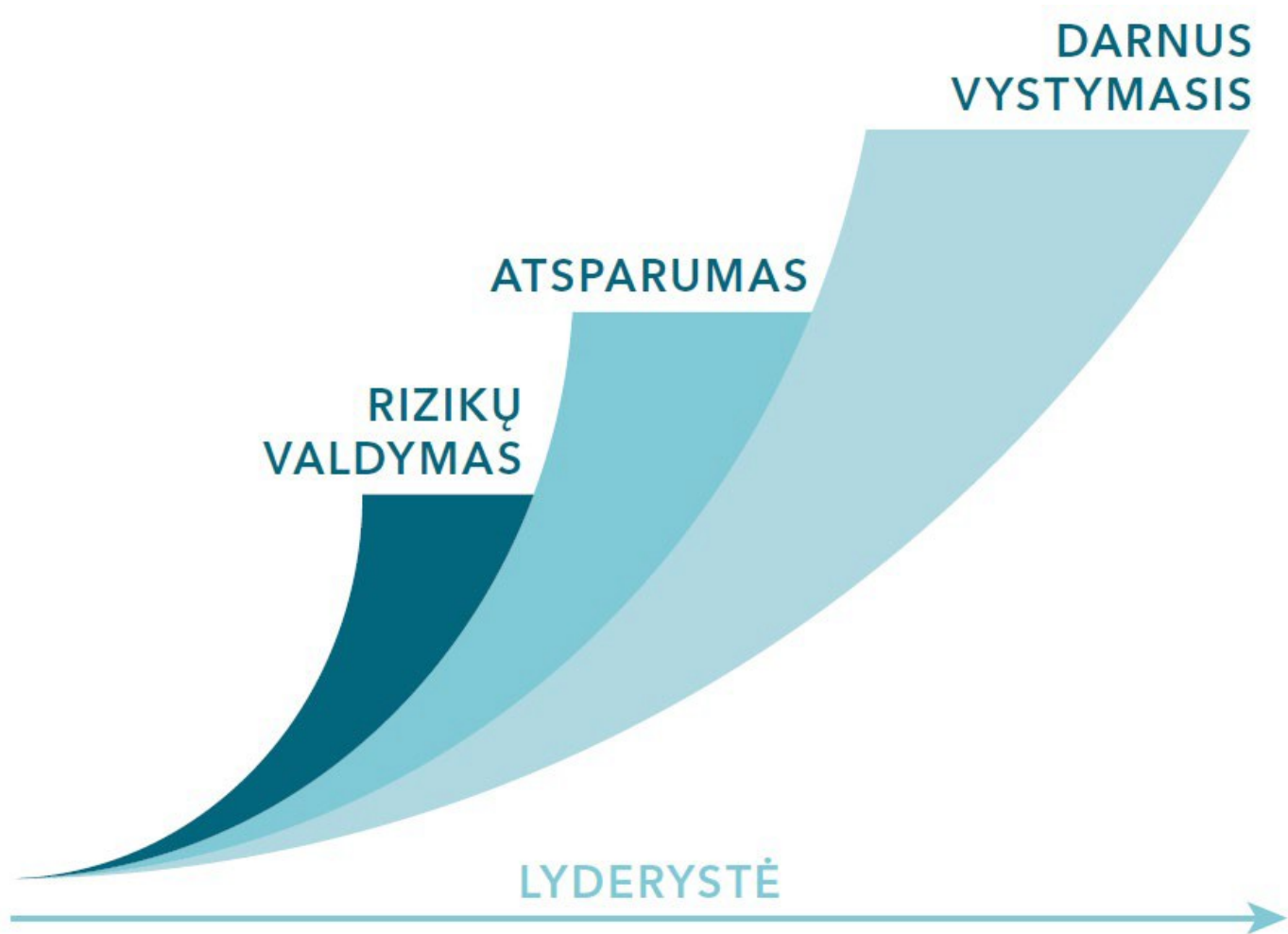
KAIP STRATEGIJĄ ĮGYVENDINTI?

- **KARTU.** Ne tik visoms savivaldybėms prisiimant atsakomybę ir išlaidas, bet įtraukiant ir regiono partnerius – verslą, mokslą.
- Rodant pavyzdį ir demonstruojant norą prisidėti prie regiono investicijų augimo.

O JEIGU NIEKO NEDARYSIM...

- Be reikalo išleisti pinigai ir dar vienas stalčiaus dokumentas
- Niekas nesikeis: neaiški regiono ateities vizija ir plėtra, prastėjanti statistika.
- Mažėjantis regiono patrauklumas
- Pralaimėta konkurencinė kova, nes vienas lauke ne karys
- Investicijų mažėjimas ir neaiškumas investuotojams
- Regiono stagnacija





Regionas = **būti regionišku**

Sėkmingas bendradarbiavimas = regiono **atsparumo** (*angl. resilience*) kūrimas

Regioninė lyderystė – tvaraus ir ilgalaikio augimo garantas



Eglė Stonkė | Asociacija „Klaipėdos regionas“

Viskas apie Klaipėdos regiono specializaciją ir jos įgyvendinimą
klaipedaregion.lt/specializacija