

Kurzemes reģiona piekrastes tematiskais plānojums

DARBA GRUPAS SANĀKSME

“NOZĪMĪGĀKĀS LĪDZŠINĒJĀS TENDENCES PIEKRASTES
ATTĪSTĪBĀ – PUBLISKĀ INFRASTRUKTŪRA, APBŪVE,
VIDE, ZILĀ EKONOMIKA”



DARBA KĀRTĪBA

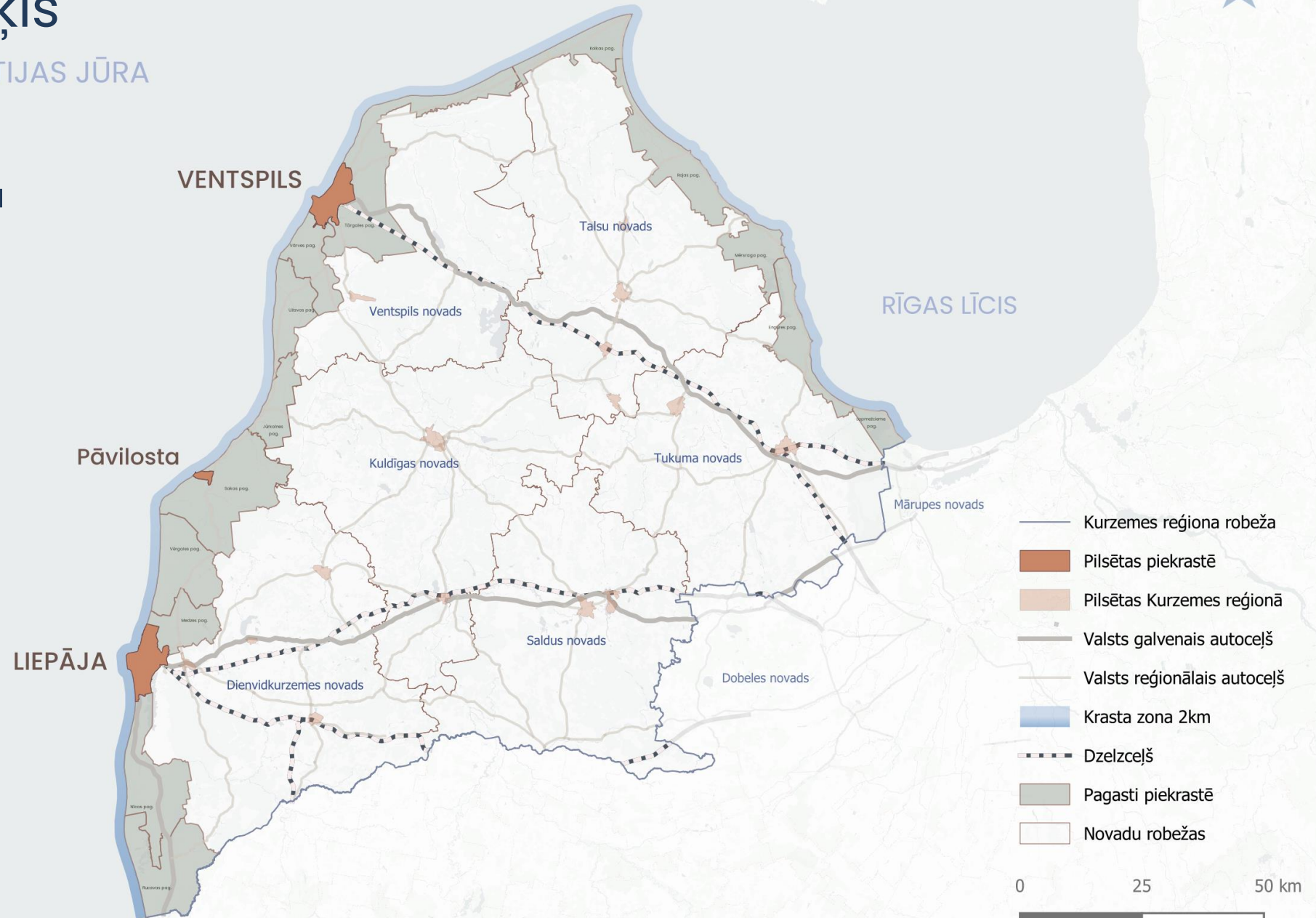
- 13.00 – 13.15 Reģistrācija un kafijas pauze
- 13.15 – 13.20 Ievads, SIA METRUM projekta vadītājs Tālis Skuja
- 13.20 – 13.30 **Apdzīvojums**, SIA METRUM teritorijas plānotāja Vita Zuicāne
- 13.30 – 13.40 **Apbūve un publiskā infrastruktūra**, SIA METRUM arhitekte Māra Kalvāne
- 13.40 – 14.50 **Zilā ekonomika**, Agroresursu un ekonomikas institūts (AREI), Elita Benga
- 14.50 – 15.00 **Vide, ainava un enerģija**, SIA METRUM ainavu arhitekte Laura Hrisanfova
- 15.00 – 15.10 Jautājumi
- 15.10 – 15.30 Kafijas pauze
- 15.30 – 16.35 **Diskusijas apakšgrupās**
- 16.35 – 16.55 **Apakšgrupu vadītāju īsas prezentācijas**
- 16.55 – 17.00 Darba grupas darba rezultātu kopsavilkums, SIA METRUM projekta vadītājs Tālis Skuja

Projekta virsmērķis

BALTIJAS JŪRA

1. Veicināt integrētu **daudzlīmeņu pārvaldību un sadarbību** starp dažādiem pārvaldības līmeņiem, ekonomiskiem sektoriem, vietējām kopienām **ilgtspējīgai jūras piekrastes ūdeņu un piekrastes sauszemes daļas plānošanai**

2. Dažādu iesaistīto pušu **interesešu līdzsvarošana** plānošanas procesā un risinājumu izstrādē



Projekta mērķis. Teritorija

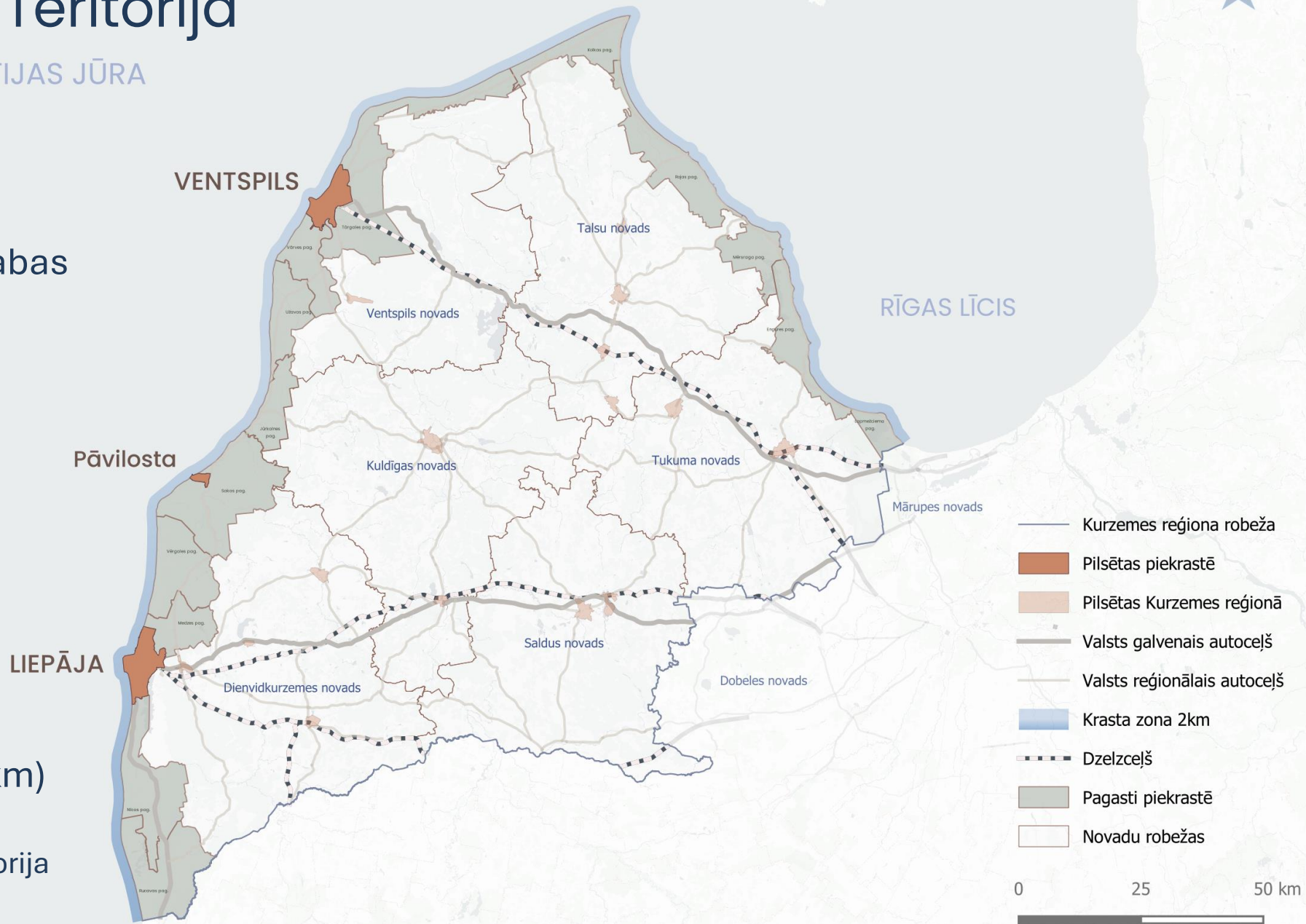
BALTIJAS JŪRA

Stiprināt līdzsvarotu Kurzemes piekrastes attīstību, sabalansējot ekonomisko attīstību ar dabas un kultūras mantojuma vērtību saglabāšanu, vietējo iedzīvotāju interesēm

Piekrastes pašvaldību teritoriālās vienības, kas robežojas ar jūru (piekrastes pagasti, pilsētas)

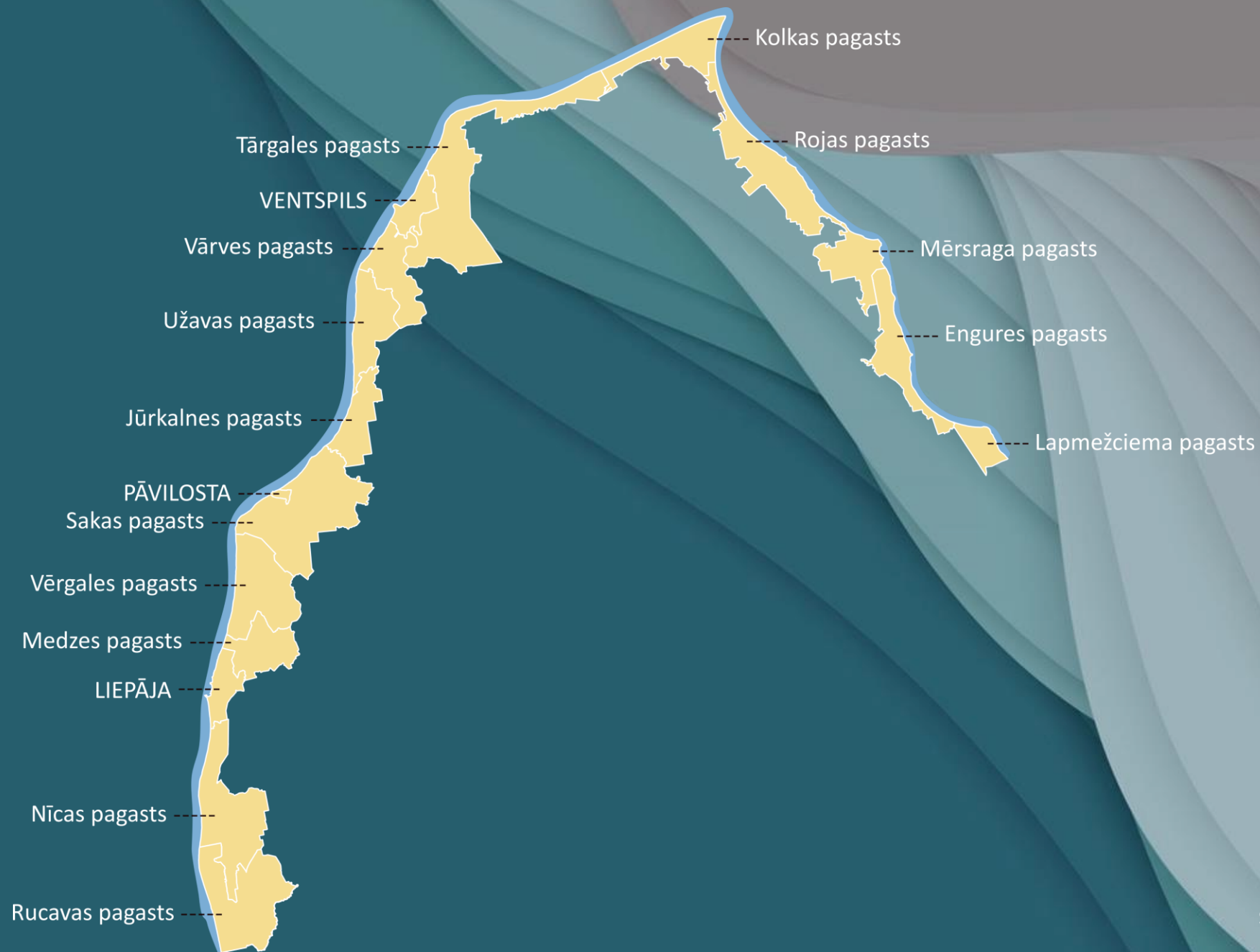
Jūras piekrastes ūdeņi, 2 km)

Atsevišķu jautājumu izpētei teritorija var atšķirties



Plānojuma darba grupas un tajās izskatāmie jautājumi – prezentāciju un diskusiju galvenās tēmas

Darba grupa	Norises laiks	Galvenie jautājumi – tēmas
1. Darba grupa	8.10.2024.	Nozīmīgākās līdzšinējās tendences piekrastes attīstībā – publiskā infrastruktūra, apbūve, vide, zilā ekonomika
2. Darba grupa	29.10.2024.	Piekrastes funkcionālais zonējums, attīstības scenāriju izstrāde
3. Darba grupa	26.11.2024.	Piekrastes telpas attīstības prioritātes un nākotnes prognozes – publiskā infrastruktūra un apbūve
4. Darba grupa	10.12.2024. (attālināti)	Piekrastes telpas attīstības prioritātes un nākotnes prognozes – vides riski un klimata pārmaiņas
5. Darba grupa	21.01.2025.	Piekrastes telpas attīstības prioritātes un nākotnes prognozes – zilā ekonomika
6. Darba grupa	25.02.2025.	Vadlīnijas un rekomendācijas, rādītāji uzraudzībai un novērtējumam

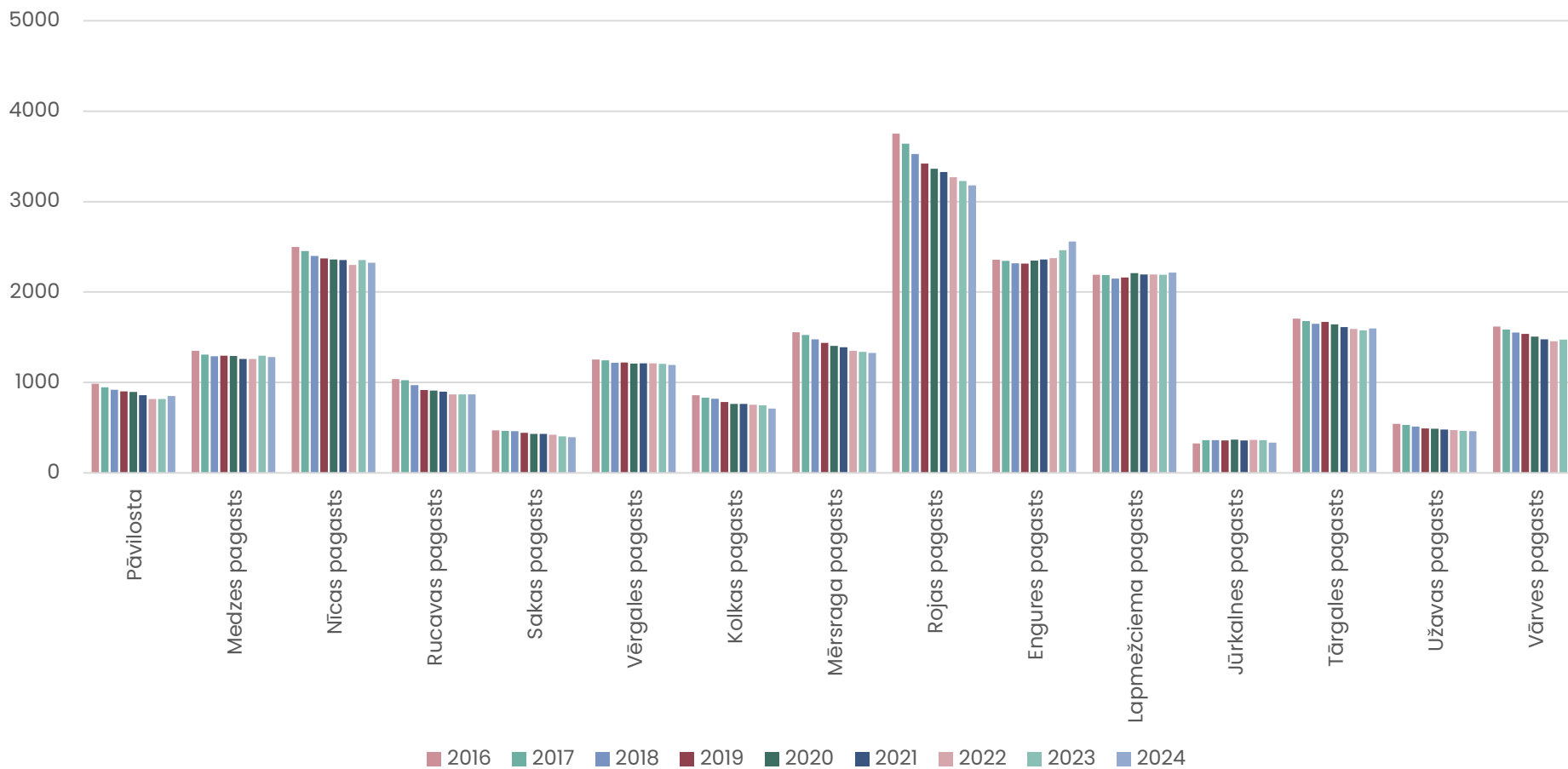


APDZĪVOJUMS

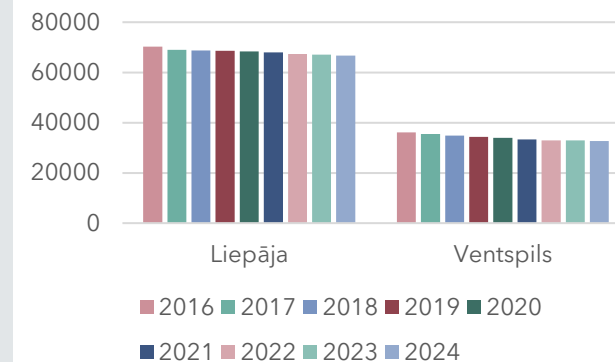
SIA METRUM teritorijas plānotāja Vita Zuicāne

Demogrāfiskā situācija Kurzemes reģiona piekrastē

Iedzīvotāju skaits un tā izmaiņas pagastos, Pāvilostā (2016–2024)

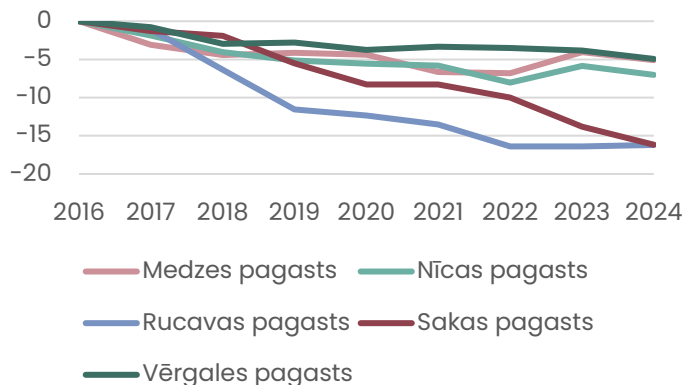


Iedzīvotāju skaits un tā izmaiņas valstspilsētās (2016–2024)

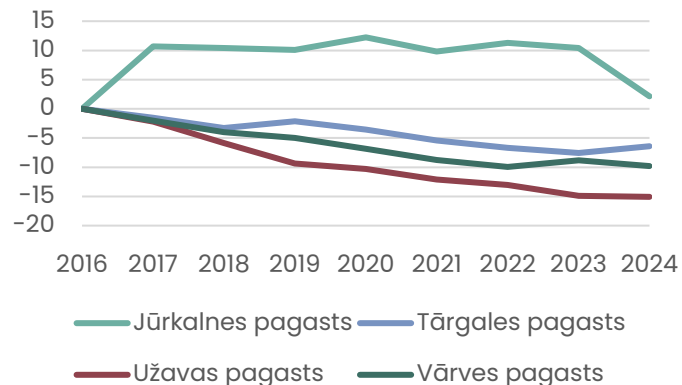


Iedzīvotāju skaita izmaiņas pagastos un pilsētās

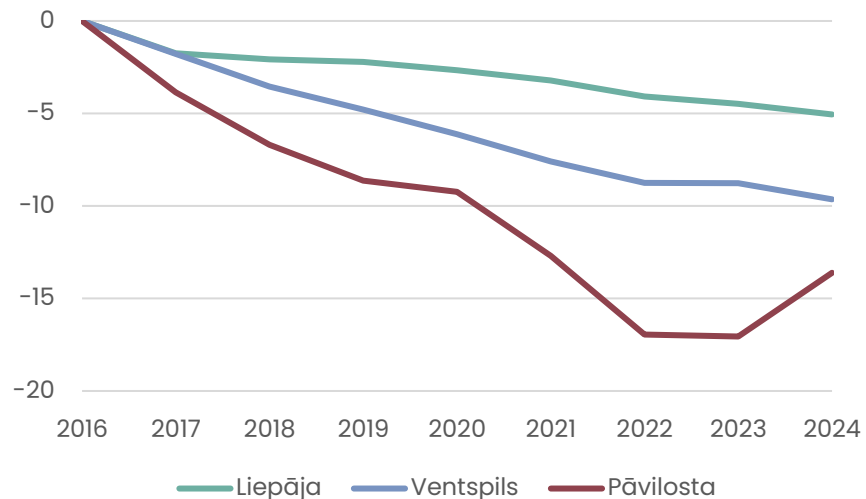
Iedzīvotāju skaita izmaiņas Dienvidkurzemes novada pagastos, %



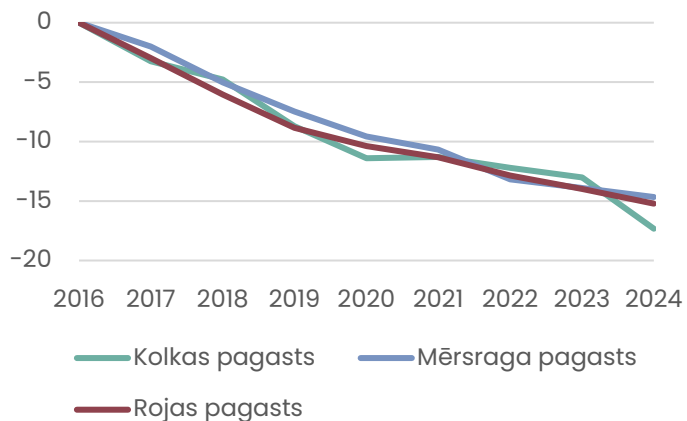
Iedzīvotāju skaita izmaiņas Ventspils novada pagastos, %



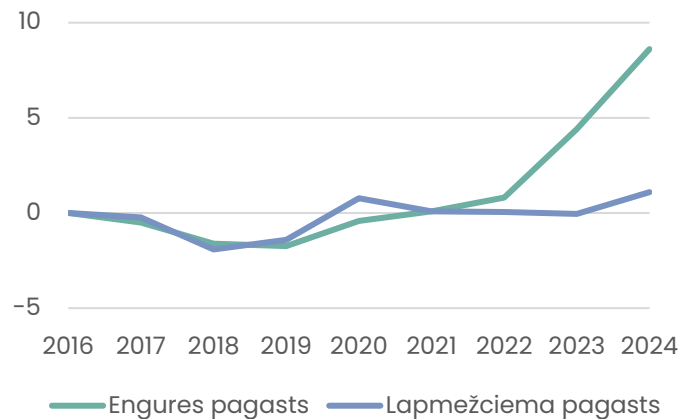
Iedzīvotāju skaita izmaiņas pilsētās, %



Iedzīvotāju skaita izmaiņas Talsu novada pagastos, %

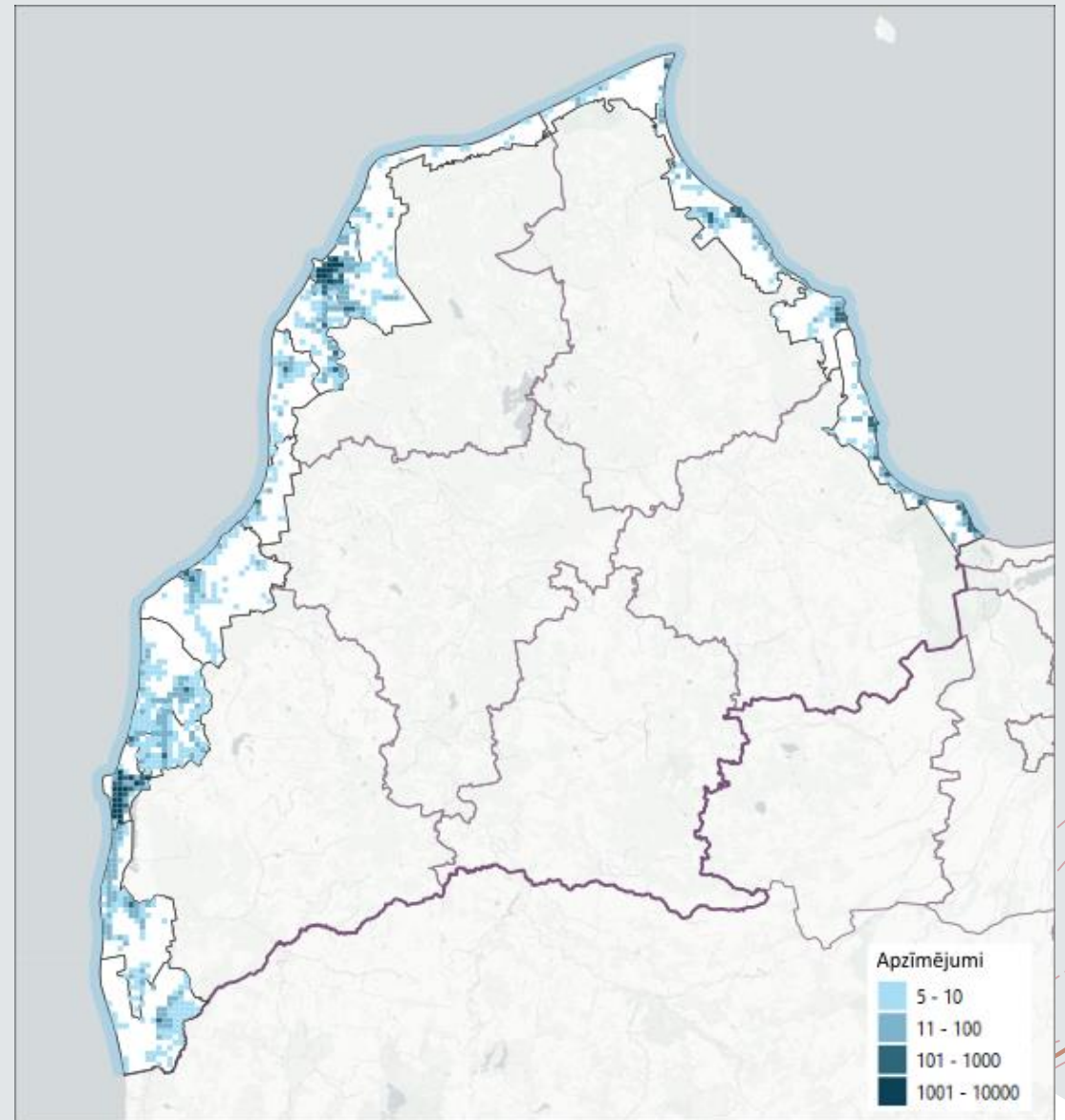


Iedzīvotāju skaita izmaiņas Tukuma novada pagastos, %



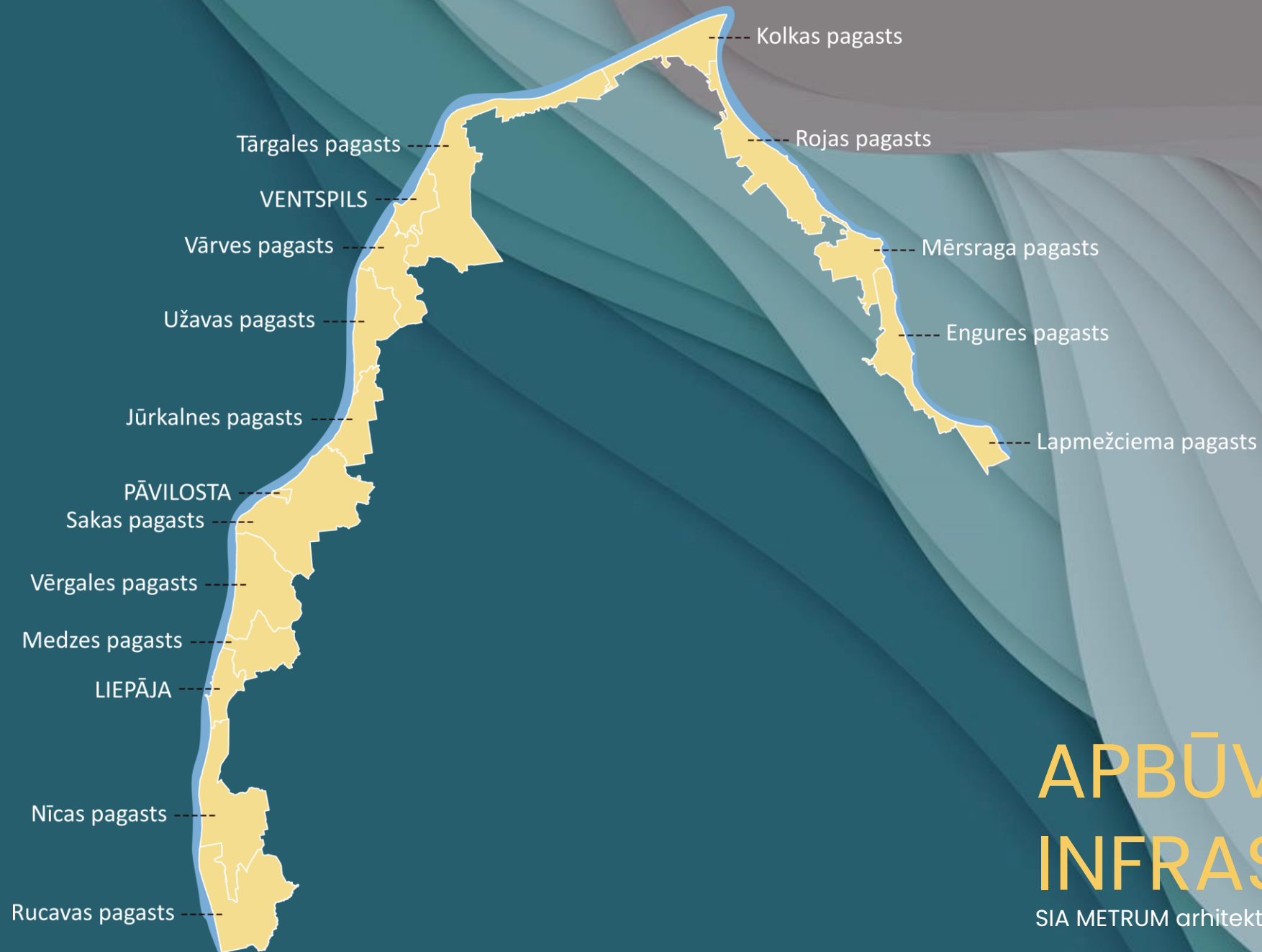
Iedzīvotāju blīvums

	Platība km ²	Iedzīvotāju blīvums 2024. g.
Liepāja	68,02	980,30
Ventspils	57,96	563,04
Dienvidkurzemes novads		
Pāvilosta	6,34	134,23
Rucavas pagasts	237,64	3,66
Nīcas pagasts	230,44	10,09
Medzes pagasts	108,99	11,76
Vērgales pagasts	190,54	6,26
Sakas pagasts	318,16	1,24
Ventspils novads		
Jūrkalnes pagasts	99,64	3,35
Užavas pagasts	125,36	3,69
Tārgales pagasts	364,65	4,38
Vārves pagasts	125,15	11,66
Talsu novads		
Kolkas pagasts	117,73	6,04
Rojas pagasts	200,63	15,86
Mērsraga pagasts	109,84	12,08
Tukuma novads		
Engures pagasts	132,76	19,28
Lapmežciema pagasts	49,02	45,21



Iedzīvotāji ciemos

novads	Pagasts	Iedzīvotāju skaits piekrastes ciemos 2024.g.	Iedzīvotāju skaits 2024.g.	%
Dienvidkurzemes novads	Rucavas pagasts	27	869	3.11%
	Nīcas pagasts	699	2324	30.08%
	Medzes pagasts	176	1282	13.73%
	Vērgales pagasts	358	1193	30.01%
	Sakas pagasts	68	394	17.26%
Ventpils novads	Jūrkalnes pagasts	229	334	68.56%
	Užavas pagasts	296	462	64.07%
	Vārves pagasts	64	1459	4.39%
	Tārgales pagasts	67	1596	4.20%
Talsu novads	Kolkas pagasts	692	711	97.33%
	Rojas pagasts	3029	3181	95.22%
	Mērsraga pagasts	1270	1327	95.70%
Tukuma novads	Engures pagasts	2475	2560	96.68%
	Lapmežciema pagasts	2179	2216	98.33%



APBŪVE UN PUBLISKĀ INFRASTRUKTŪRA

SIA METRUM arhitekta Māra Kalvāne

Apbūves tendences: Izmantotie avoti

- vizuālā un teksta analīze
- objektu atlasei izmantotie Latvijas arhitektūras un būvniecības balvu veidi:
 - Latvijas Arhitektūras gada balva
 - Latvijas Ainavu arhitektūras balva
 - Latvijas Būvniecības Gada balva
- ortofoto un kartes
- normatīvie dokumenti
- izpētes, mācību darbi, vadlīnijas u. c.



Apbūves tendences: Tipoloģija – raksturīgie periodi piekrastes apbūvei

- muižu laiki – senākās apdzīvotuma mezglu vietas (piemēram, Vērgale, Ulmale, Pievīkas, Saliēna, Ostbaka, Saka pilsmuiža, Upesmuiža, Ziemupe u.c.)
- Latvijas valstiskās neatkarības laiks (starp abiem pasaules kariem) – uzsākta tradicionālā lauku apdzīvotuma pārveidošana
- padomju varas gadi (kopsaimniecības – kolhozu apdzīvotas vietas pie fermām, ražošanas centri, brigāžu centri; ciematu centru pārbūves un jaunbūvju projekti)
- mūsdienas – pēc valstiskās neatkarības atjaunošanas – zemes reforma un sīki, apbūvei domāti gabali, lineārie ciemi

Apbūves tendences: Tipoloģija – raksturojums

Apbūves elementi:

- drupas
- atsevišķas būves (piemēram, kulta būves)
- lauku sēta (viensēta, zemnieku sēta)
- būvju grupas (piemēram, muižas)
- apdzīvota vieta – ciems, piepilsēta, mazpilsēta, dzīvojamie mikrorajoni, pilsēta
- kultūrvēsturiskā apbūve
- rūpniecības apbūve
- militārā apbūve
- infrastruktūra – osta, dzelzceļa stacija, cita veida apbūve

Vizuālā analīze veikta:

Privātās būves:

- Dzīvojamās ēkas, dzīvojamo ēku ciemati
- Tūrisma būves (viesu nami, viesnīcas, kempingi u. c.)

Publiskās būves

- Kultūras būves (bibliotēkas, koncertzāles, brīvdabas estrādes, saietu nami u. c.)
- Infrastruktūras objekti (ceļi, moli, tilti u. c.)
- Labiekārtojums (piekraste, laukumi u. c.)
- Mantojums (tradicionālās būves, militārais, industriālais, kulta būves)

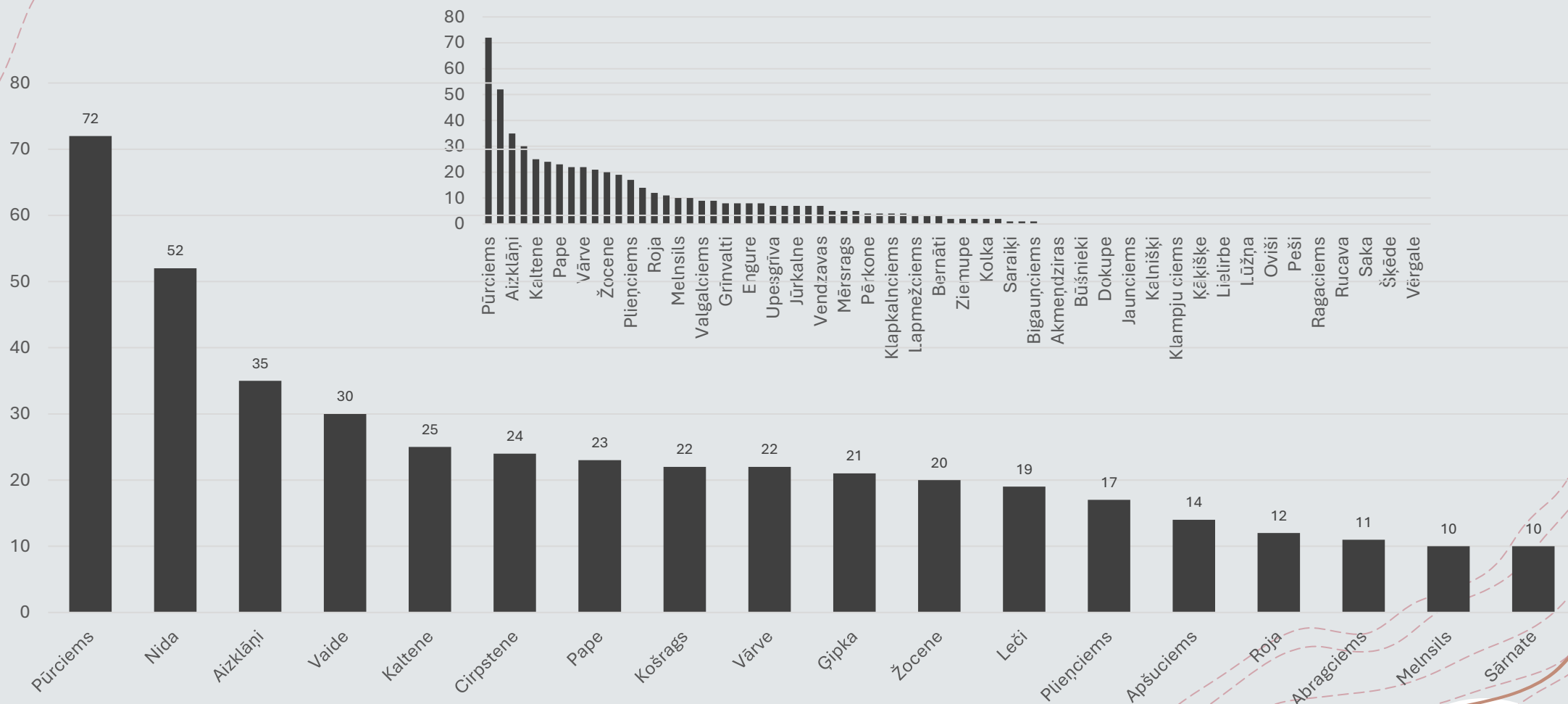
Apbūves tendences : esošā situācija

- apbūves un tūrisma spiediena palielināšanās - pieaudzis pieprasījums pēc apbūves teritorijām, kā rezultātā notiek telpiskās struktūras transformācija – veidojas jauna tipa apbūve, bet vēsturiskie zvejnieku ciemi panīkst
- blakus tradicionālajai tipiskajai apbūvei nereti parādās piekrastei neraksturīgas būves, izmantoti tipveida moduļu mazēku apjomi
- piekrastes ciemos, veicot zemes robežu pārkārtošanu, lielākoties ir saglabāti kultūrvēsturisko vidi veidojošie elementi: plānojuma sistēma, ko veido zemesgabalu struktūra, ielu, ceļu un celiņu tīkls un dabas teritoriju telpiskais izveidojums; vēsturisko zemesgabalu dalījuma struktūru
- pēdējos 10–15 gados sāk veidoties izpratne un kopumā atsevišķos gadījumos uzlabojas izpratne par piekrastes arhitektūru, kas vērojama, plānojot un būvējot jaunas ēkas, kā arī atjaunojot vai pārbūvējot esošās ēkas, ievērots ēku vēsturiskais novietojums zemes vienībā, saglabāts apkārtējās apbūves mērogs, raksturs, proporciju sistēma, respektētas vēsturiskās būvniecības tradīcijas un tradicionālie būvmateriālus
- kultūrvēsturiskās teritorijās koncentrētais mantojums (Līvu, Lībiešu krasts, Nīca, muižu kompleksi, pilsētu centri u. c.) pakāpeniski tiek atjaunots un restaurēts, atsevišķos gadījumos pielāgots jaunām funkcijām

Apbūves tendences: plānošanas normatīvie akti / TIAN – esošā situācija

- Teritorijas plānojumu izstrādes laiki ir atšķirīgi
- Teritorijas plānojumos ietvertās informācijas apjoms un detalizācija atšķirīga un nepietiekoša, piemēram:
 - jūras krasta erozija
 - raksturīgajiem apbūves principiem piekrastē – apbūves noteikumiem, nosakot vadlīnijas vai ierobežojušus parametrus
- Atsevišķi detalizēti apraksti par katru no piekrastes pagastu teritorijām atrodami TIAN – paskaidrojumu rakstos. Lielākoties nepietiekami raksturots katras apdzīvotās vietas un apbūves veids, analizēti to vēsturiskās izveides ietekmes faktori
- Nosacījumi par teritorijas izmantošanu un apbūvi, ievērojot klimata pārmaiņu negatīvās sekas, kā arī nosacījumi, kas vērsti uz piekrastes raksturīgo apbūves principu ievērošanu vietās, kur tādi ir identificējami, piekrastes pašvaldību teritorijas izmantošanas un apbūves noteikumos ietverti nepietiekami

Spēkā esošo detālplānojumu platība pret ciemu platību (%): 47 no 80 ciemiem un 20 visintensīvāk plānotie



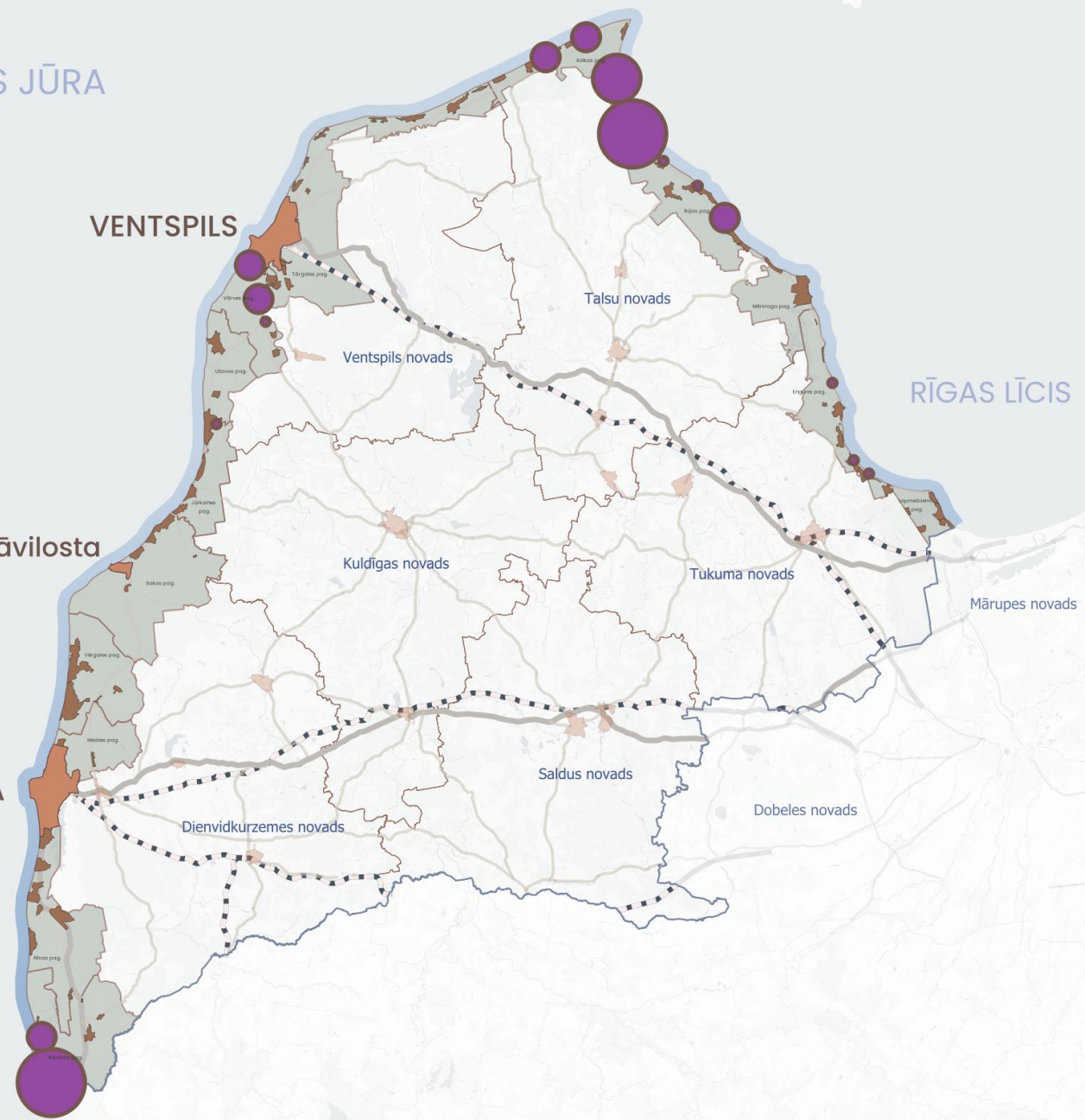
BALTIJAS JŪRA

VENTSPILS

Pāvilosta

LIEPĀJA

RĪGAS LĪCIS



Detālplānojumu platība pret ciemu platību

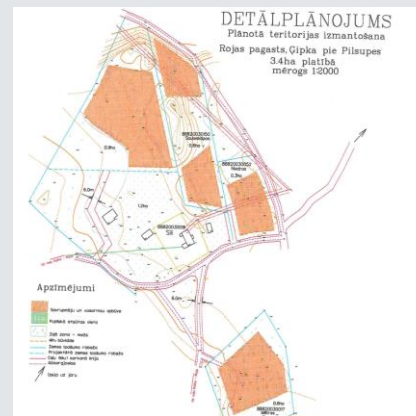
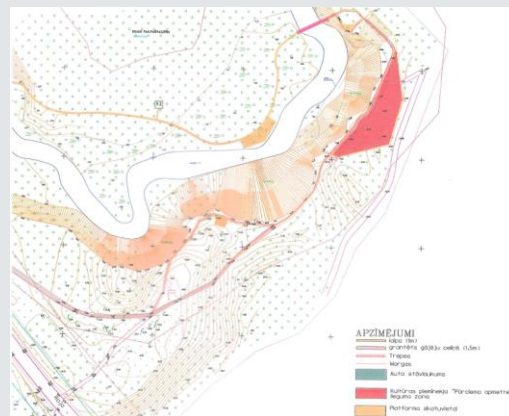
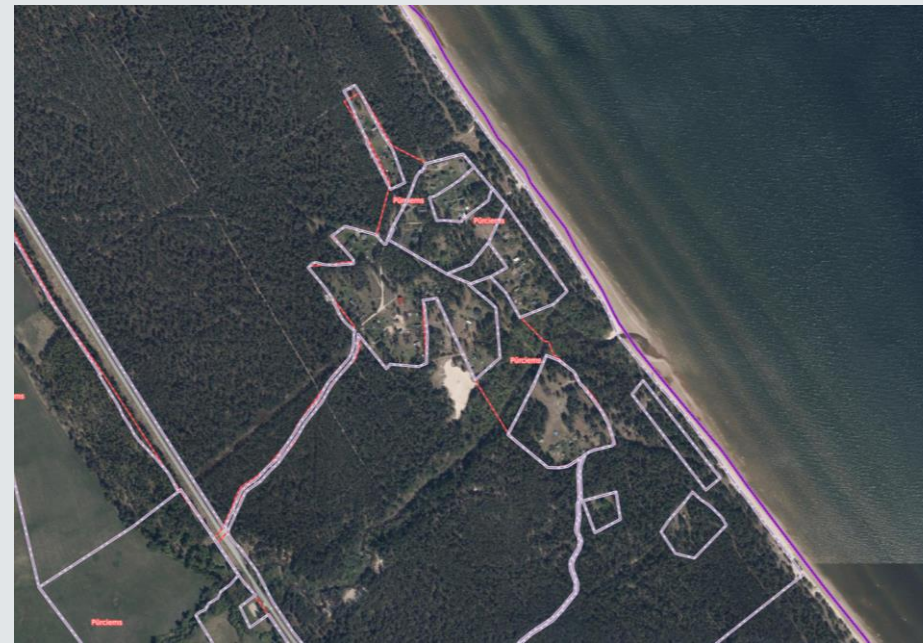
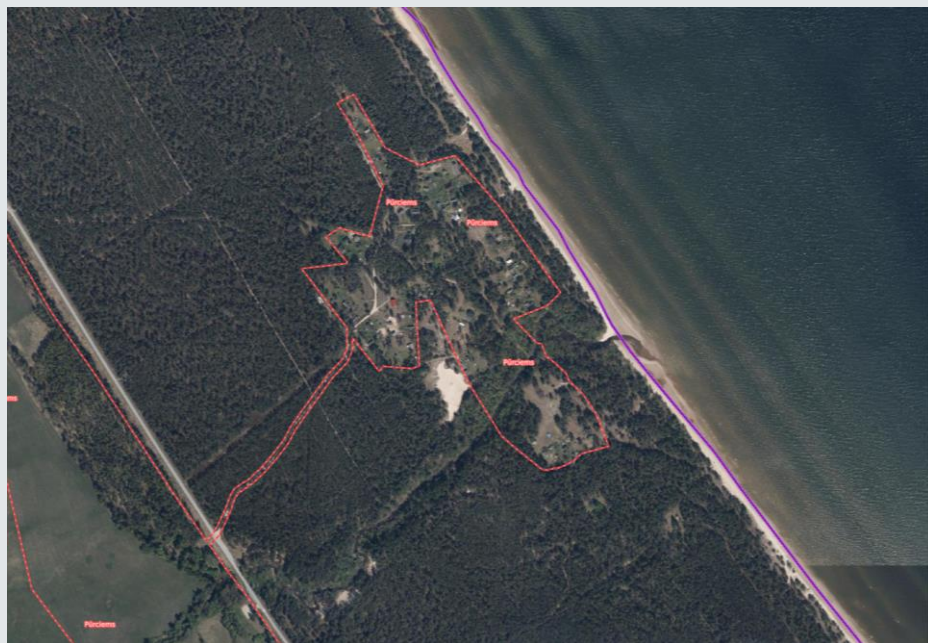
- 10 - 21
- 21-30
- 31 - 50
- 51<

- Kurzemes reģiona robeža
- Pilsētas piekrastē
- Cemi piekrastē
- Pilsētas Kurzemes reģionā
- Valsts galvenais autoceļš
- Valsts reģionālais autoceļš
- Krasta zona 2km
- Dzelzceļš
- Pagasti piekrastē
- Novadu robežas

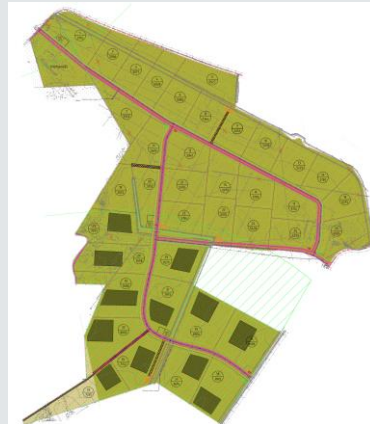
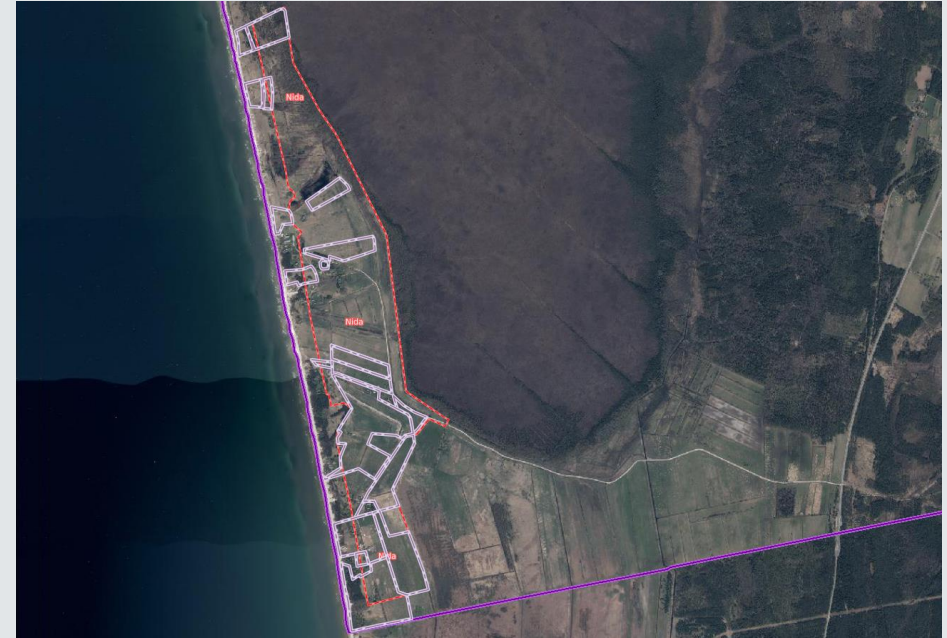
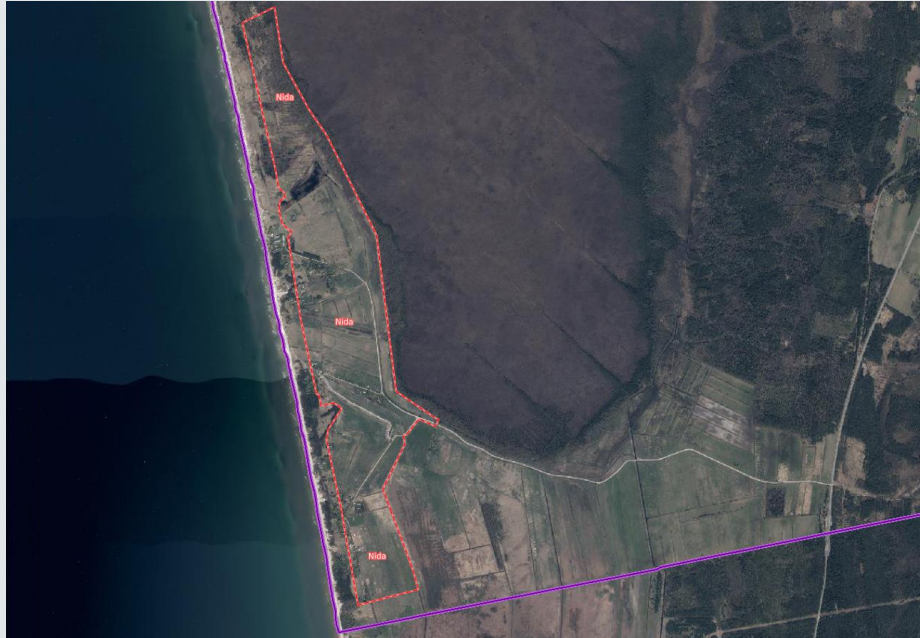
0 25 50 km



Spēkā esošo detālplānojumu platība pret ciemu platību (%) : PŪRCIEMS 72%



Spēkā esošo detālplānojumu platība pret ciemu platību (%): NIDA 50%



Piekraustes apbūves izmaiņas Nida



Nida, 2007

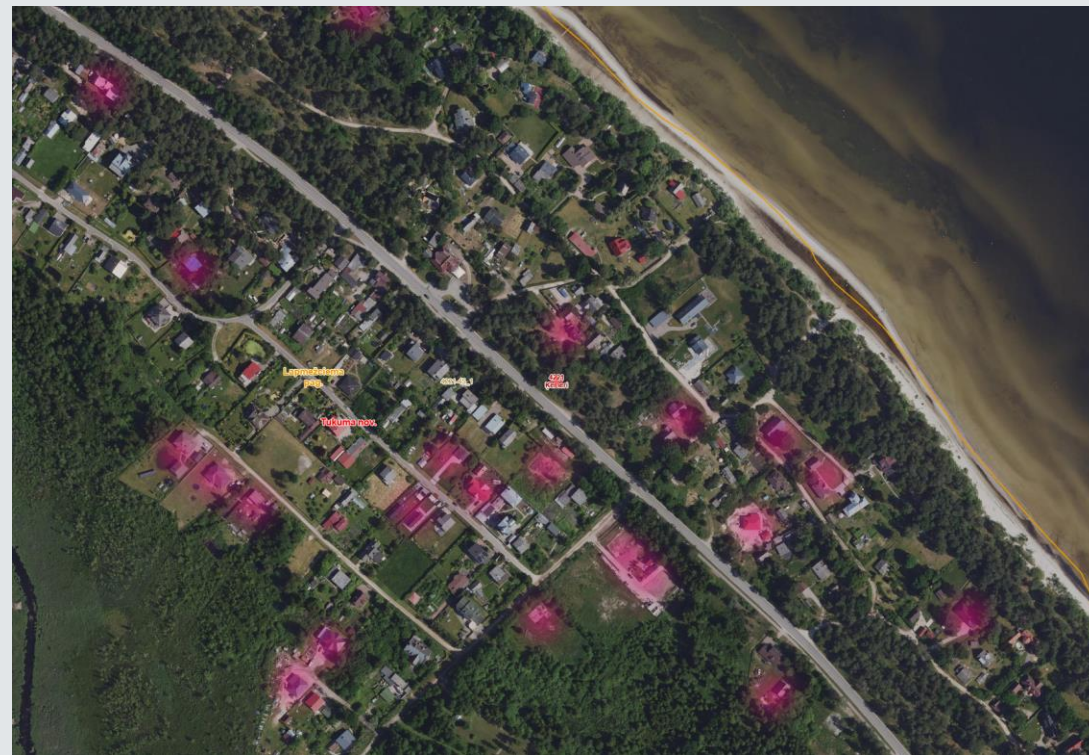


Nida, 2024

Piekrastes apbūves izmaiņas Bigauņciems

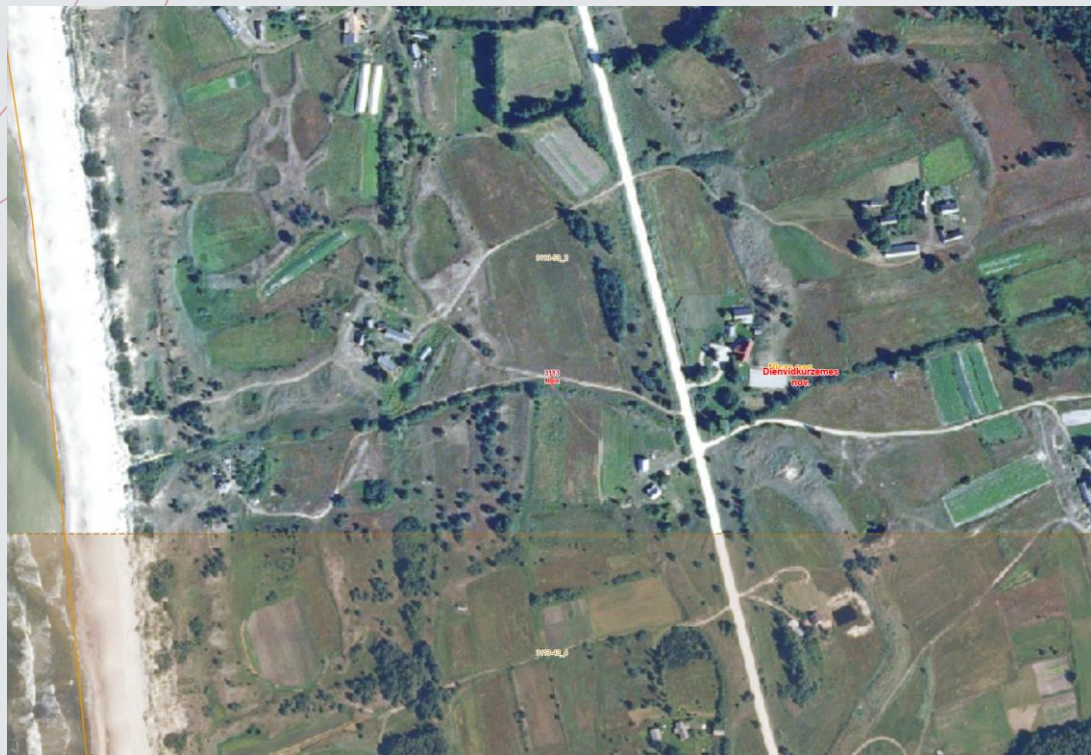


Bigauņciems, 2007



Bigauņciems, 2024

Piekrastes apbūves izmaiņas Jūrmalciems



Jūrmalciems, 2007



Jūrmalciems, 2024

Apbūves tendences: Tipoloģija – raksturojums

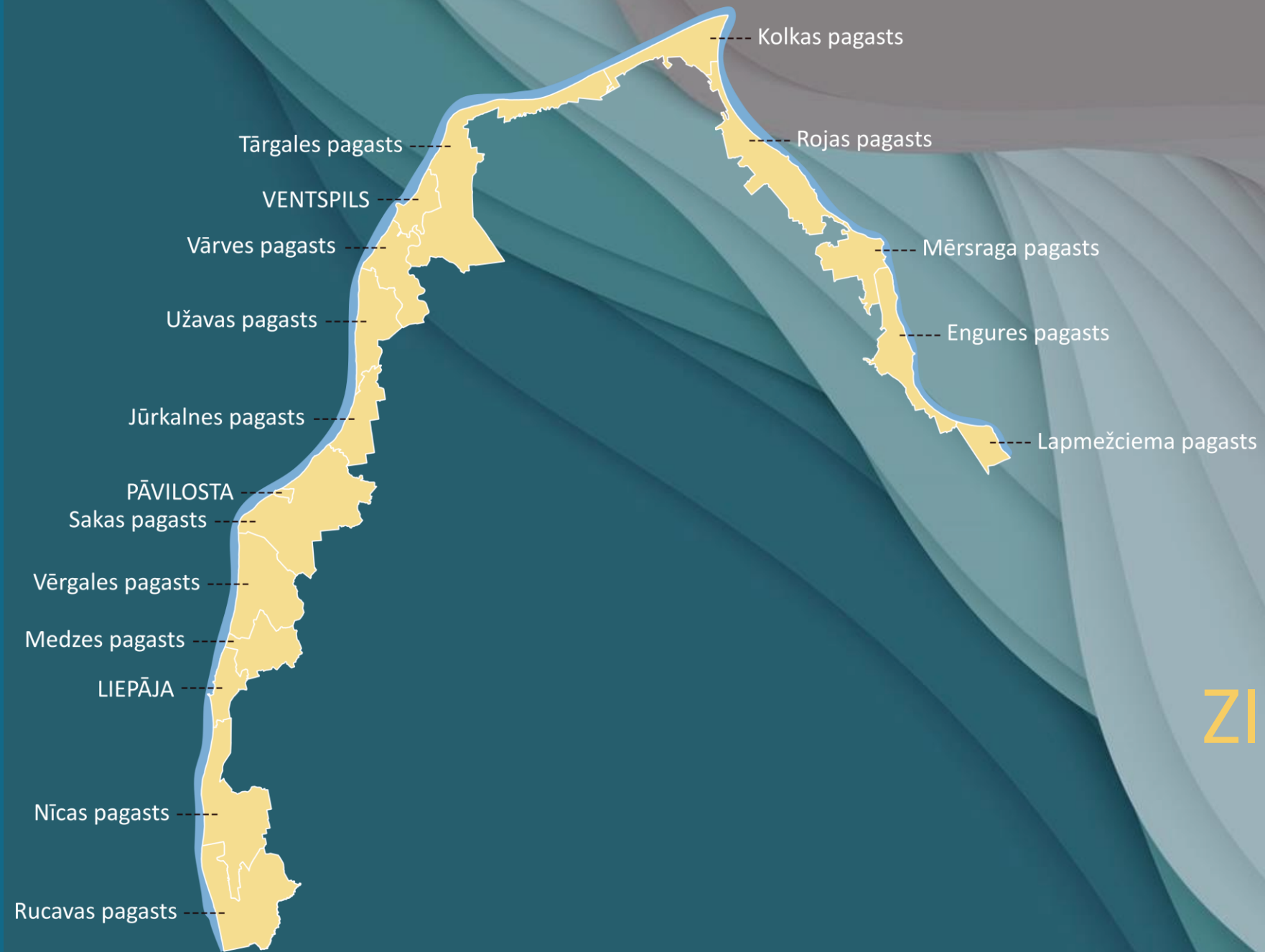
Privātās būves:

- Dzīvojamās ēkas, dzīvojamo ēku ciemati
- Tūrisma būves (viesu nami, viesnīcas, kempingi u .c.)

Publiskās būves

- Kultūras būves (bibliotēkas, koncertzāles, brīvdabas estrādes, saietu nami u. c.)
- Infrastruktūras objekti (ceļi, moli, tilti u. c.)
- Labiekārtojums (piekraste, laukumi u. c.)
- Mantojums (tradicionālās būves, militārais, industriālais, kulta būves)





ZILĀ EKONOMIKA

Agroresursu un ekonomikas institūts,
Lauku attīstības novērtēšanas daļa (LAND)
Bioekonomikas nodaļa
Pētniece Mg.sc. ing. Elita Benga

Kas ir zilā ekonomika?



Agroresursu un
ekonomikas
institūts

Jomas, kas tiek ietvertas

1.Dzīvie resursi

2.Ostu
aktivitātes

3.Kuģu būve
un remonts

4.Jūras & upju
transports

Jūras
nedzīvie
resursi

5.Piekrastes
tūrisms



1. Dzīvie resursi

Zivsaimniecība

- Zvejniecība (piekrastes, aiz piekrastes, tāljūras)
- Akvakultūra (dīķsaimniecības un recirkulācijas sistēmas)

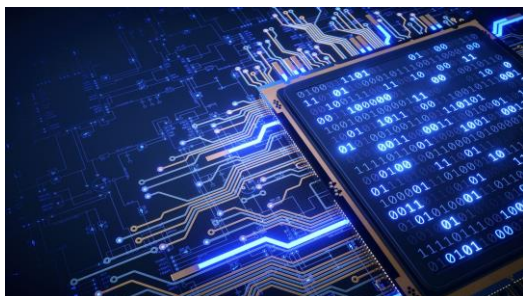
Zivsaimniecība

- Zivju apstrāde

Tirdzniecība

- vairumtirdzniecība
- mazumtirdzniecība

2.Ostu aktivitātes



Ostu
pakalpojumi

- kravu iekraušanas un izkraušana
- uzglabāšanas un noliktavu saimniecības

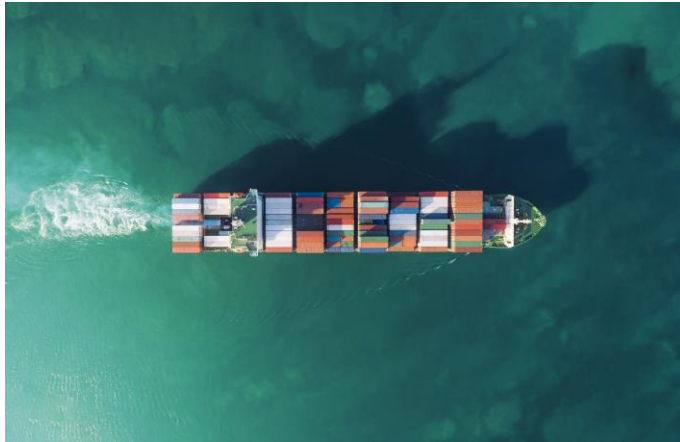
Ostu
pakalpojumi

- ūdens transporta palīgdarbības (Loču dienestu darbība, kas izpilda navigācijas drošības normas; enkurvietu uzraudzību; navigācijas tehniskajiem līdzekļiem (bākām, bojām))

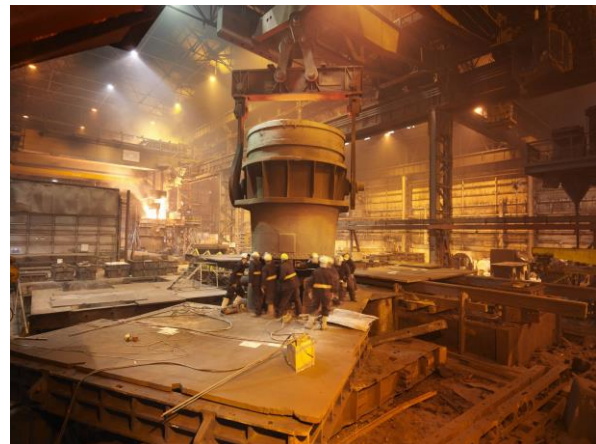


Būvniecība

- hidrotehnisko objektu būvniecības



3. Kuģu būve un remonts



- Kuģu un peldošo iekārtu būve

- Atpūtas un sporta laivu būve

- Kuģu un laivu remonts un apkope

4.Jūras & upju transports



Transporta
pakalpojumi

- jūras un piekrastes ūdens **pasažieru transports**
- jūras un piekrastes ūdens **kravu transporta**



Pakalpojumi

- Ūdens *transportlīdzekļu* iznomāšana un ekspluatācijas līzings

Transporta
pakalpojumi

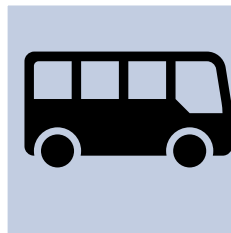
- Pasažieru *pārvadājumi* iekšzemes ūdeņos

5. Piekrastes tūrisms



Izmitināšana

- viesnīcās un līdzīgās apmešanās vietās
- viesu mājās un cita veida īslaicīgas apmešanās vietās
- Kempingi, atpūtas transportlīdzekļu laukumi un apdzīvojamo autopiekabju laukumi
- Pārējās apmešanās vietas



Transports

- Degvielas mazumtirdzniecība
- pārējais pasažieru sauszemes transports
- Pasažieru dzelzceļa transports
- pasažieru aviopārvadājumi



Cits patēriņš

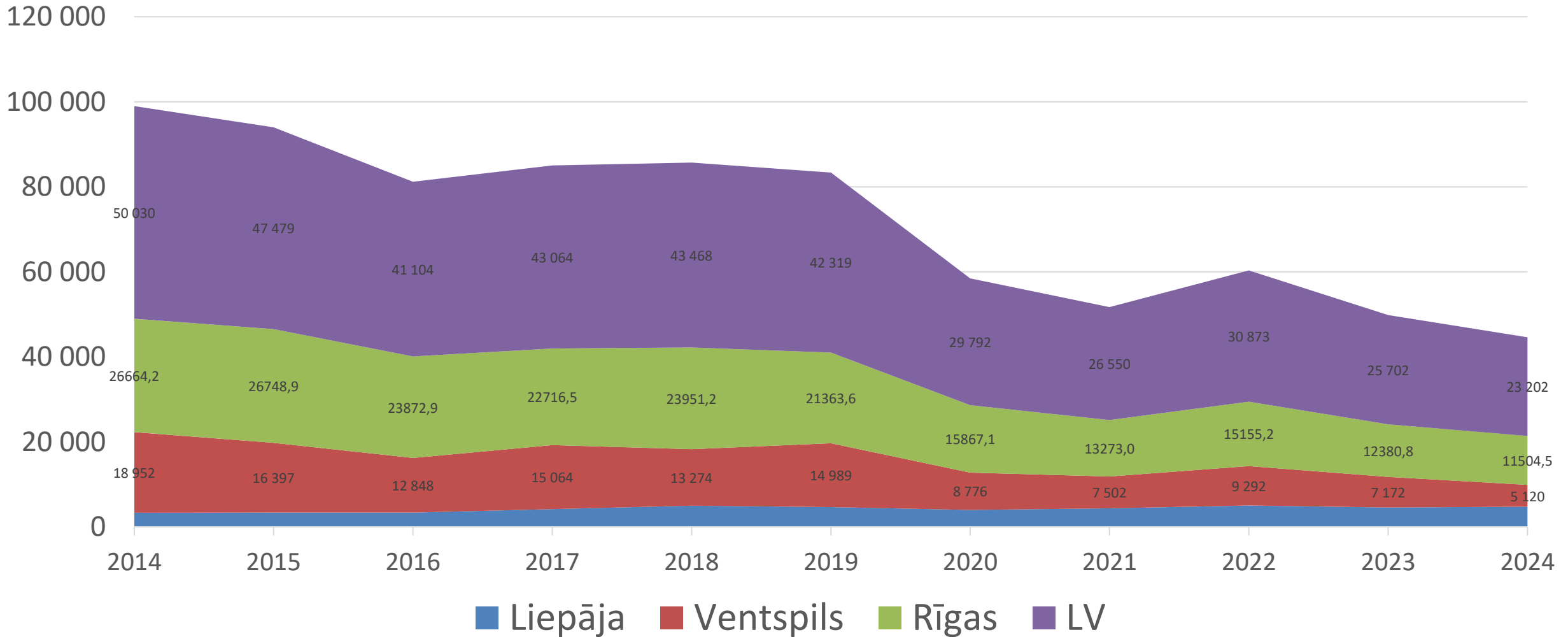
- Kultūras preču un atpūtai paredzētu preču mazumtirdzniecība specializētos veikalos
- Citu preču mazumtirdzniecība specializētajos veikalos

Situācija ostās



Agroresursu un ekonomikas institūts

Latvijas ostu kopējais izkrāvums

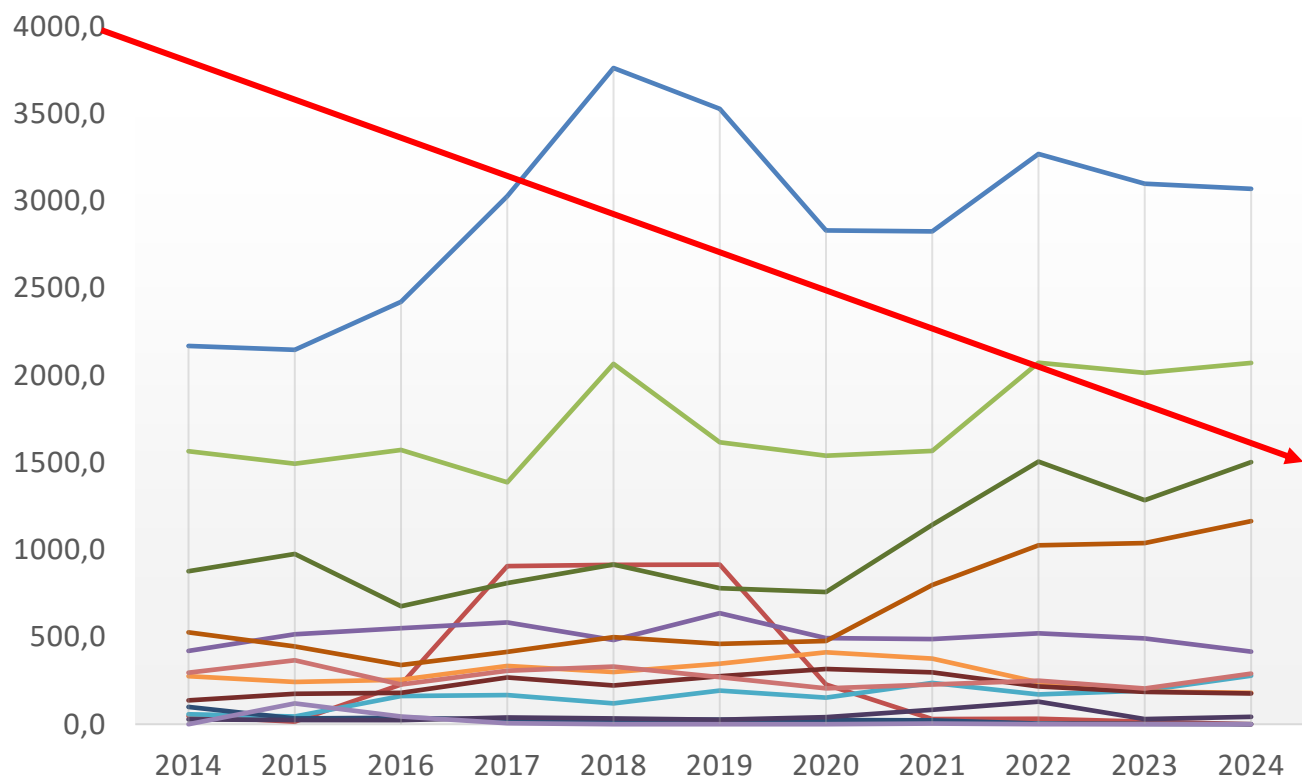


Situācija ostās



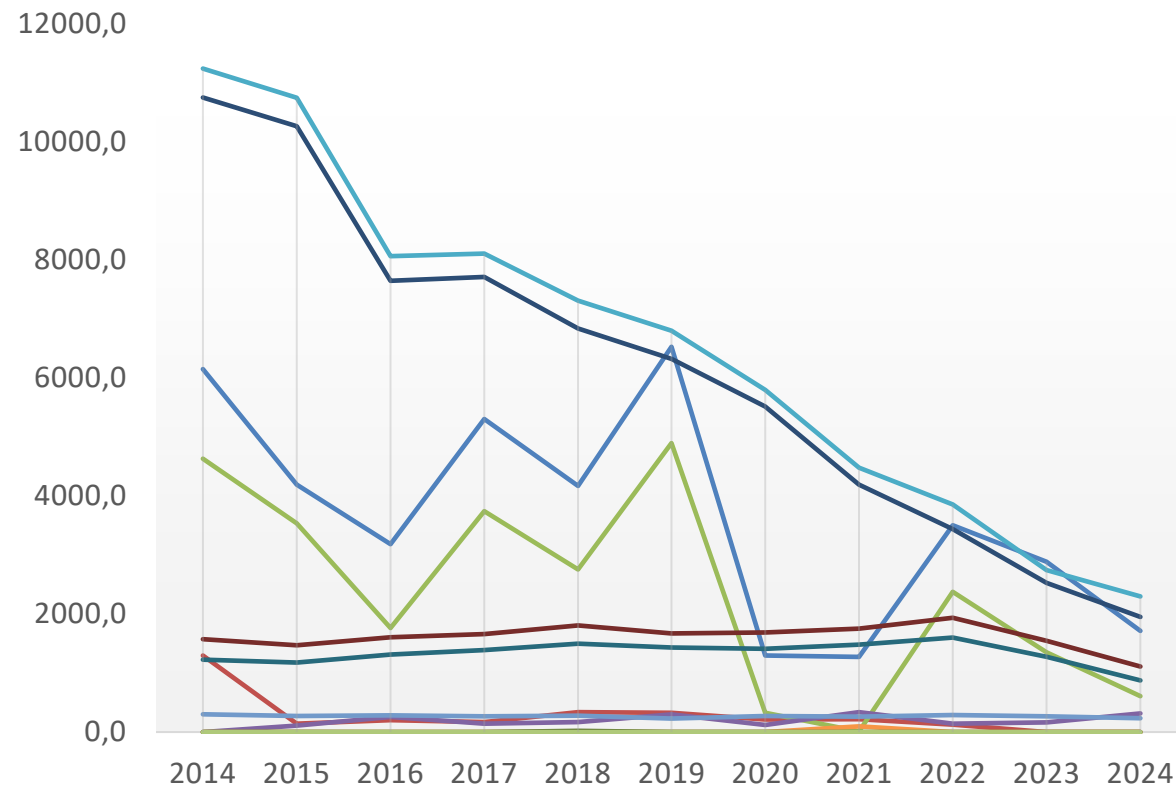
Agroresursu un ekonomikas institūts

Liepājas ostas kravu apgrozījums



- Beramkravas
- celtniecības materiāli
- jēlnafta
- konteinerizētas kravas
- metāli
- ogles
- koksnes šķelda
- naftas produkti
- Roll on/Roll of
- kokmateriāli
- labība un tās produkti
- Lejamkravas
- Ģenerālkraavas

Ventspils ostas kravu apgrozījums



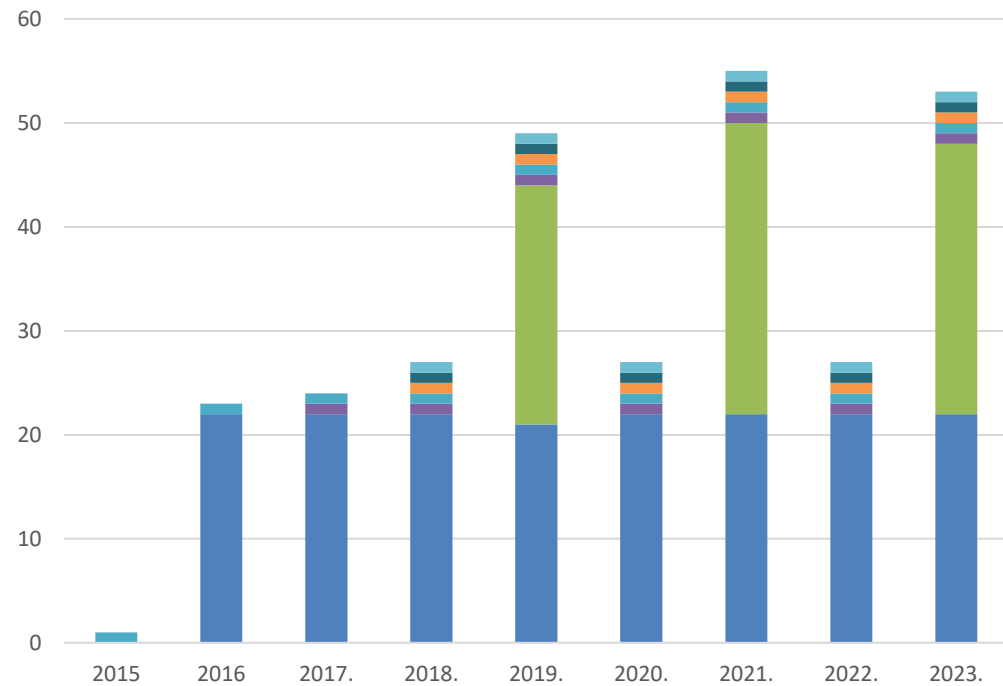
- Beramkravas
- labība un tās produkti
- naftas produkti
- Roll on/Roll of
- kokmateriāli
- minerālmēsli
- Lejamkravas
- Ģenerālkraavas
- ogles
- nafta
- konteinerizētas kravas
- metāli

ZE Kurzemes piekrastē



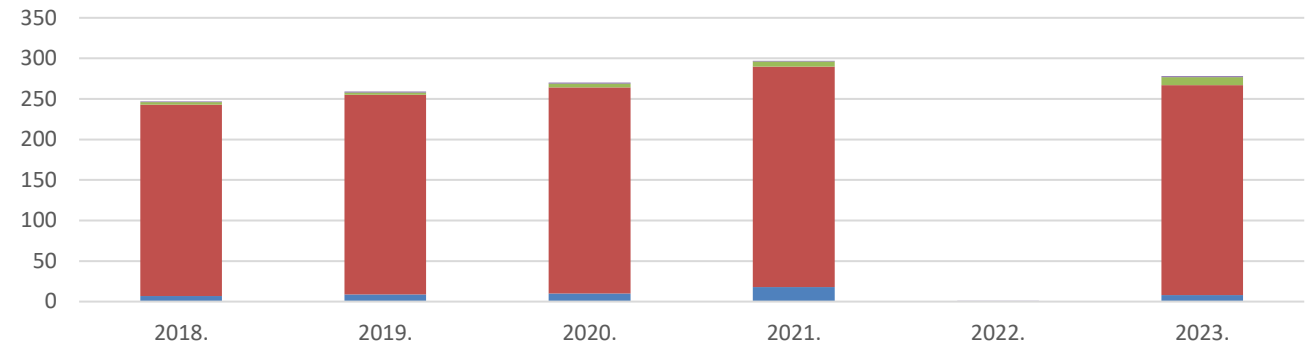
Agroresursu un ekonomikas institūts

Uzņēmumu skaits piekrastē



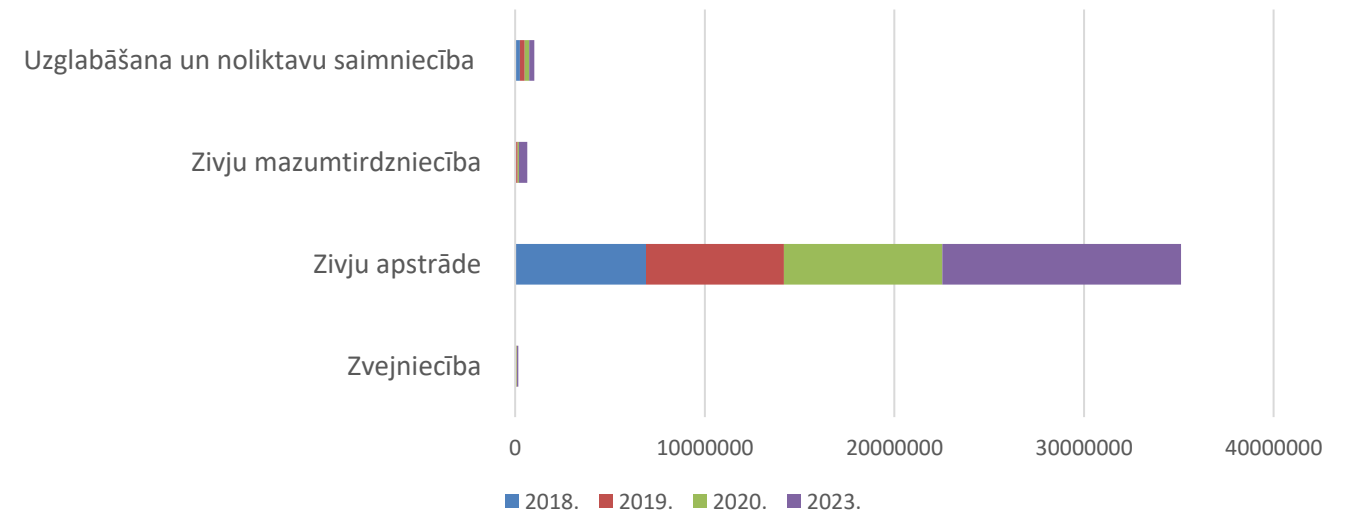
- Ūdens transportlīdzekļu iznomāšana un ekspluatācijas līzings
- Atpūtas un sporta laivu būve
- Uzglabāšana un noliktavu saimniecība
- Zivju vairumtirdzniecība
- Zivju mazumtirdzniecība
- Zivju apstrāde
- Zvejniecība

Nodarbināto skaits



- Zvejniecība
- Zivju apstrāde
- Zivju mazumtirdzniecība
- Uzglabāšana un noliktavu saimniecība

Neto apgrozījums (tūkst.EUR)



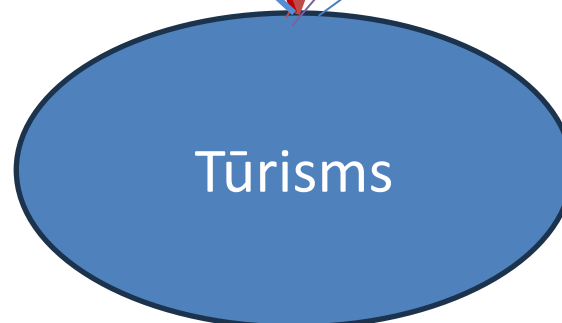
- 2018.
- 2019.
- 2020.
- 2023.

Ostu pilsētās

- **Dzīvie resursi – zvejnieki**, zivju apstrāde un, zivju vairumtirdzniecība
- **Ostu aktivitātes – Kravu iekraušana un izkraušana**, uzglabāšana un noliktavas saimniec., ūdens transporta palīgdarbības
- **Kuģu būve un remonts** – Kuģu un laivu remonts un apkope
- **Jūras un upju transportā** - Kravu jūras un piekrastes ūdens transports

Piekrastē

- **Dzīvie resursi – zivju apstrāde un zvejnieki**, zivju mazumtirdzniecība
- **Ostu aktivitātes** – uzglabāšana un noliktavas
- **Kuģu būve un remonts** – atpūtas un sporta laivu būve
- **Jūras un upju transportā** - Ūdens transportlīdzekļu iznomāšana un ekspluatācijas līzings



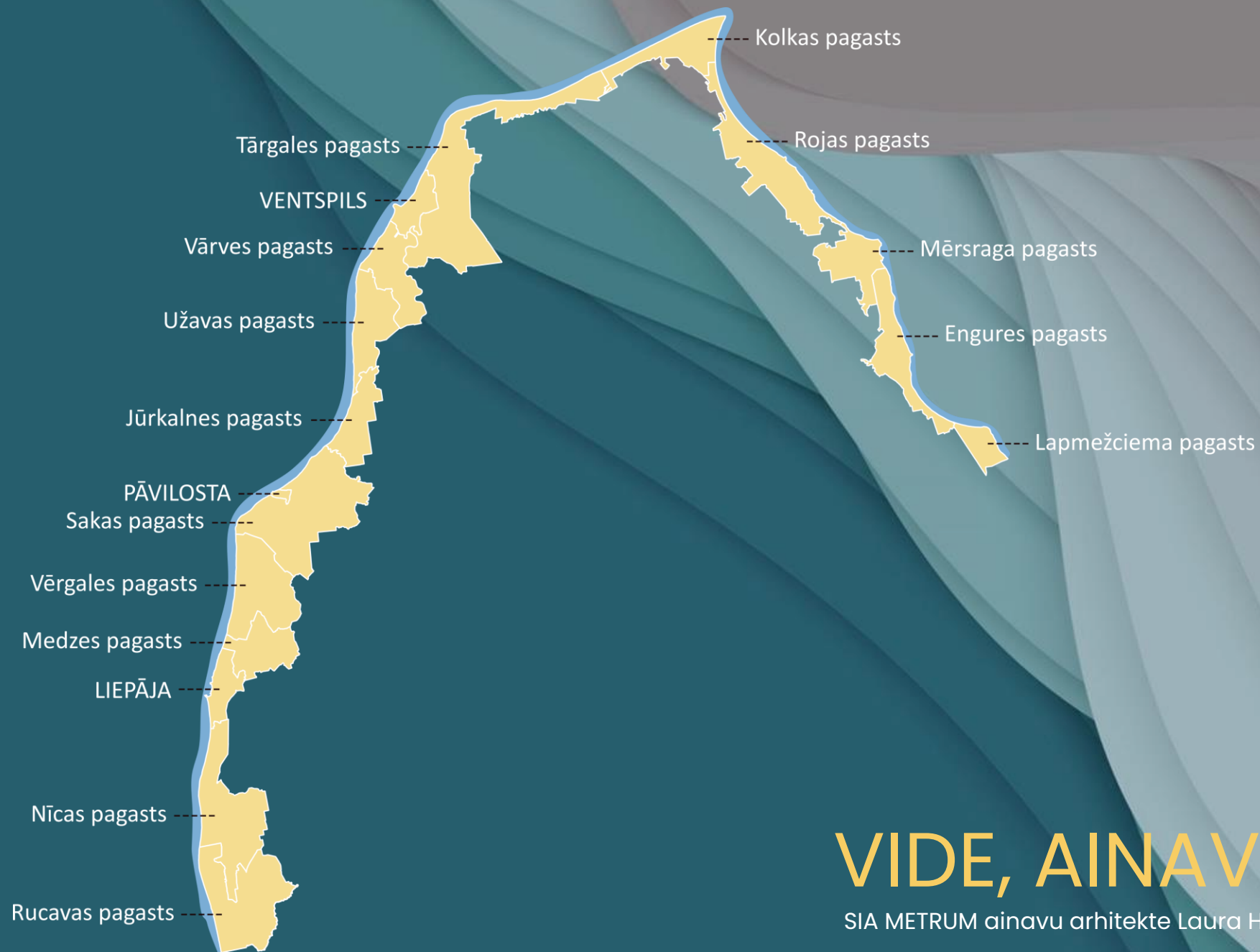


Agrosources un
ekonomikas
institūts

Paldies!
www.arei.lv

elita.benga@arei.lv





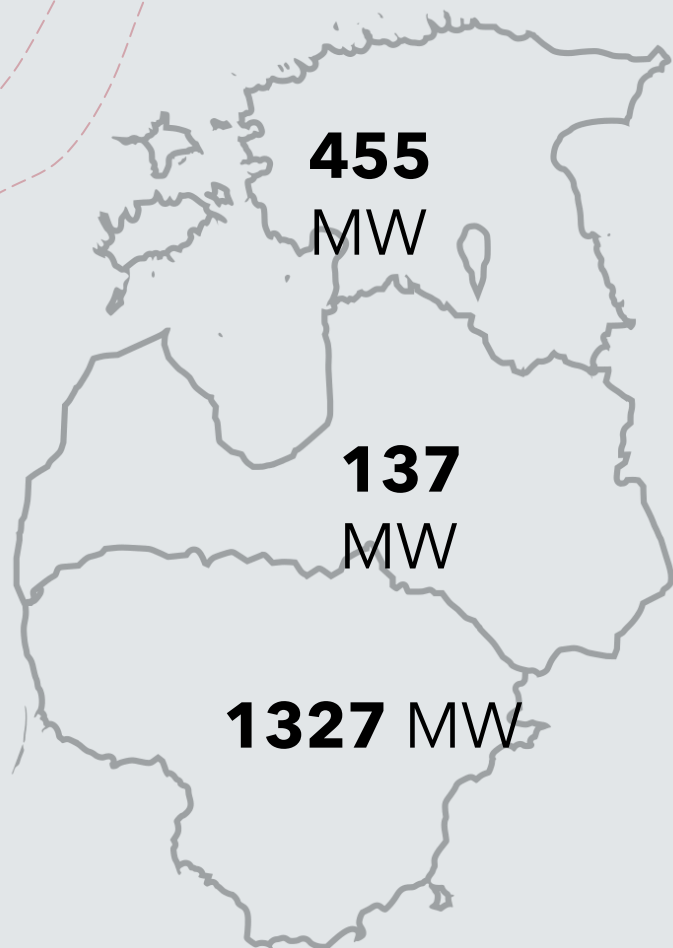
VIDE, AINAVA UN ENERĢIJA

SIA METRUM ainavu arhitekte Laura Hrisanfova

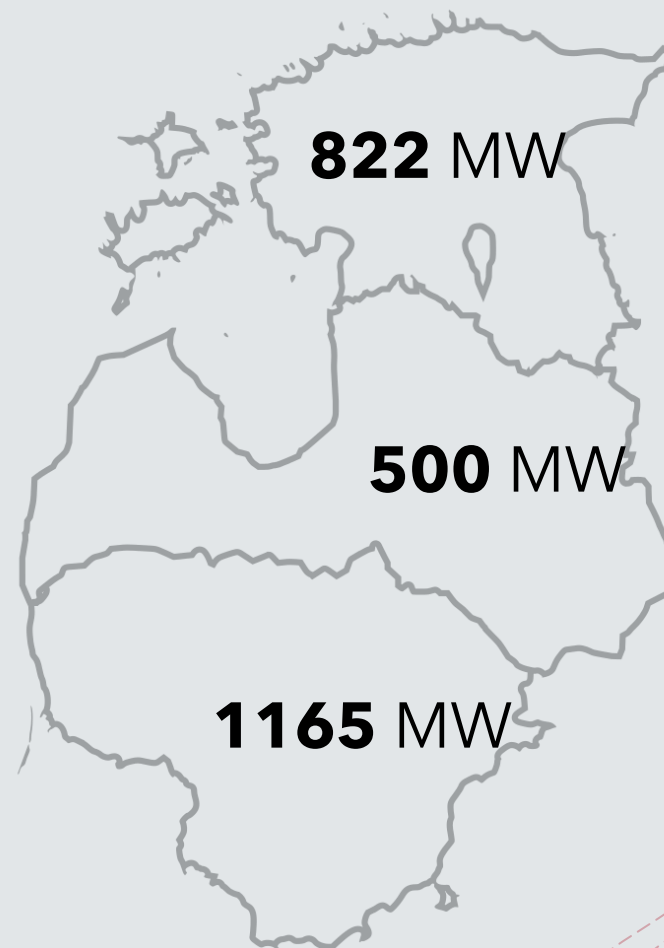
Situācija Baltijas valstīs



WIND ENERGY



SOLAR ENERGY



Nākotnes plāni



SIA "LATVIJAS VĒJA PARKI"

līdz 2030, 100-130 VES
plānotas valsts mežos
~ 800 MW



OFFSHORE WIND FARMS

► "ELWIND"

Līdz 1000 MW

► AS "Latvenergo" / *RWE Renewables*

~500 MW

Ostas kā vēja parku loģistikas
centri



DAŽĀDU ATTĪSTĪTĀJU VĒJA UN SAULES PARKU PROJEKTI

rezervēts - 6287 MW
1346 MW – vēja enerģija
4941 MW – saules enerģija

Kas veicina?

KURZEMES LOKS

Jauna elektropārvades līnija ar mērķi paaugstināt energoapgādes drošumu



223 km
LĪNIJAS GARUMS



711
BALSTI

2019

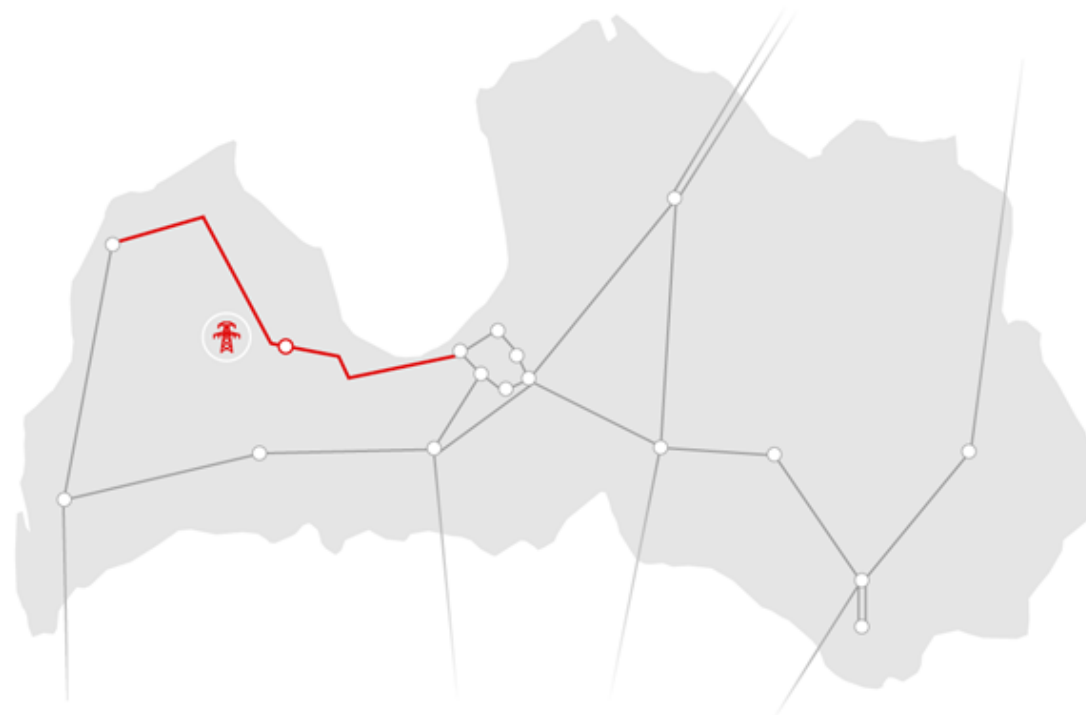
REALIZĒŠANAS
GADS



KOPĒJĀS IZMAKSAS
127 milj.



LĪDZFINANSĒJUMS
55 milj.



— Plānotās 330 kV elektropārvades līnijas

○ Plānotās 330 kV apakšstacijas

— Esošās 330 kV elektropārvades līnijas

○ Esošās 330 kV apakšstacijas

AST

Jāņem vērā, ka enerģētiskā neatkarība un drošība ir tikpat svarīga un ņemama vērā līdzvērtīgi tūrisma un vides aizsardzības jomām

Kas veicina?

Viens no tā mērķiem ir nodrošināt vismaz 50% atjaunojamās enerģijas īpatsvaru Latvijas enerģijas gala patēriņā, kas sasniedzams ar ne-emisijas tehnoloģiju izmantošanas veicināšanu elektroenerģijas ražošanā

(Latvijas nacionālais enerģētikas un klimata plāns 2021.-2030.gadam)

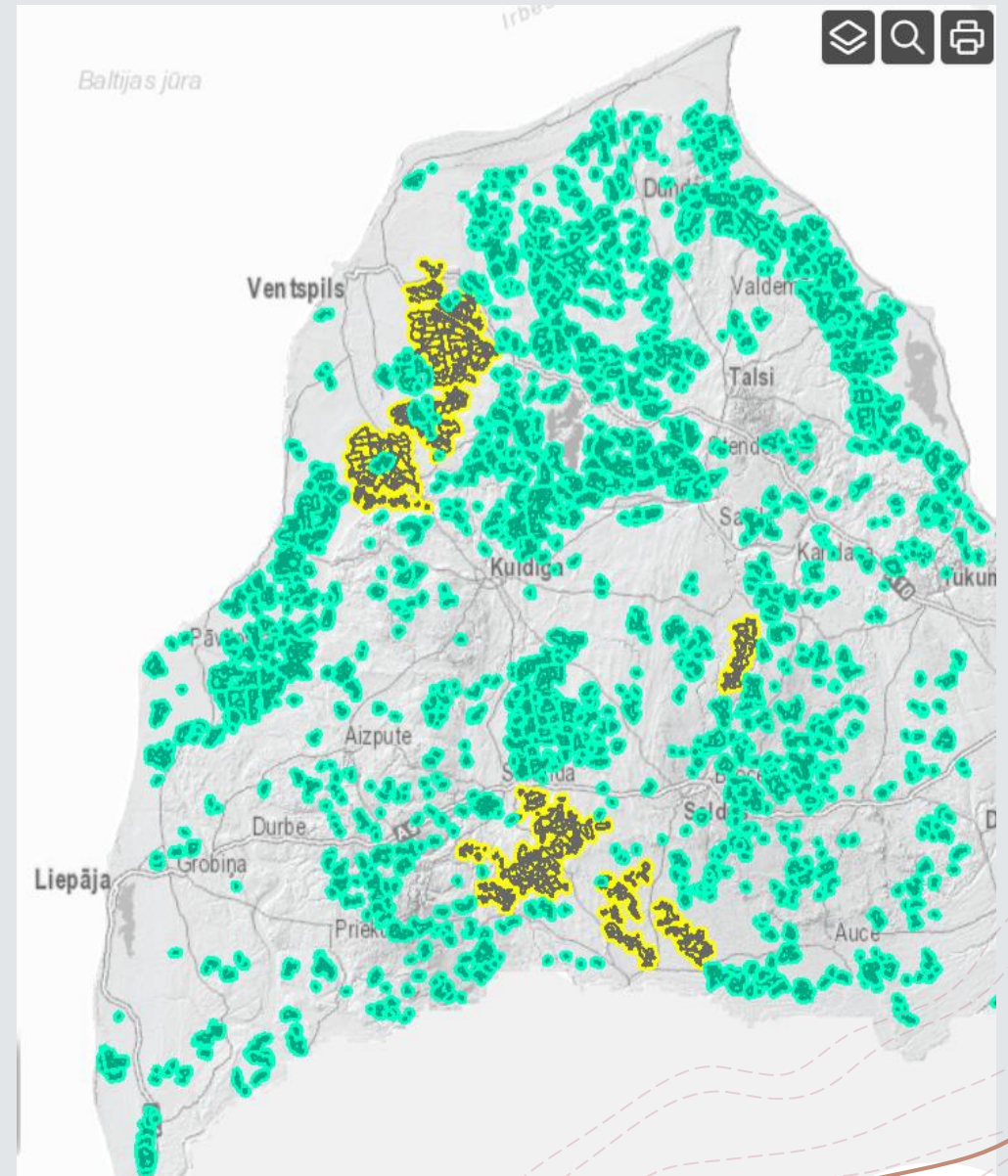
Jāņem vērā, ka enerģētiskā neatkarība un drošība ir tikpat svarīga un ņemama vērā līdzvērtīgi tūrisma un vides aizsardzības jomām

(Ainavu politikas ieviešanas plāns 2024.-2027.gadam)

Kas veicina?

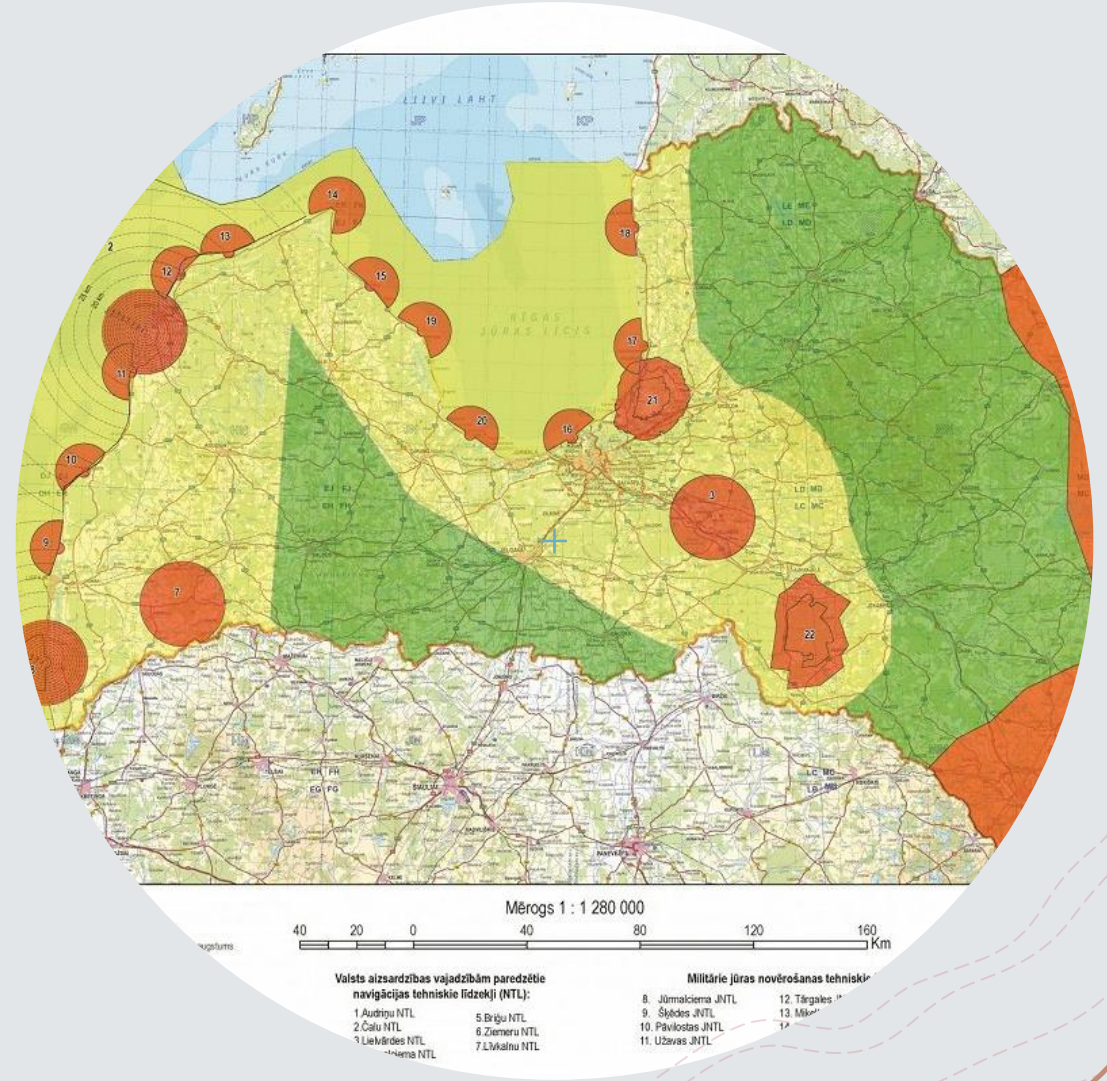
AS “Latvijas valsts meži” (LVM) kā Latvijas stratēģiskā aktīva – zemes – apsaimniekotājs, aktīvi iesaistās Latvijas Nacionālā enerģētikas un klimata plānā 2021.–2030. gadam noteikto mērķu sasniegšanā, lai stiprinātu enerģētisko neatkarību un tautsaimniecības attīstību. Zaļās enerģijas ražošana ir nozīmīga sabiedrībai kopumā un tai jāveicina reģionu ekonomiskā aktivitāte.

Zemesgabali vēja parku ierīkošanas izpētei



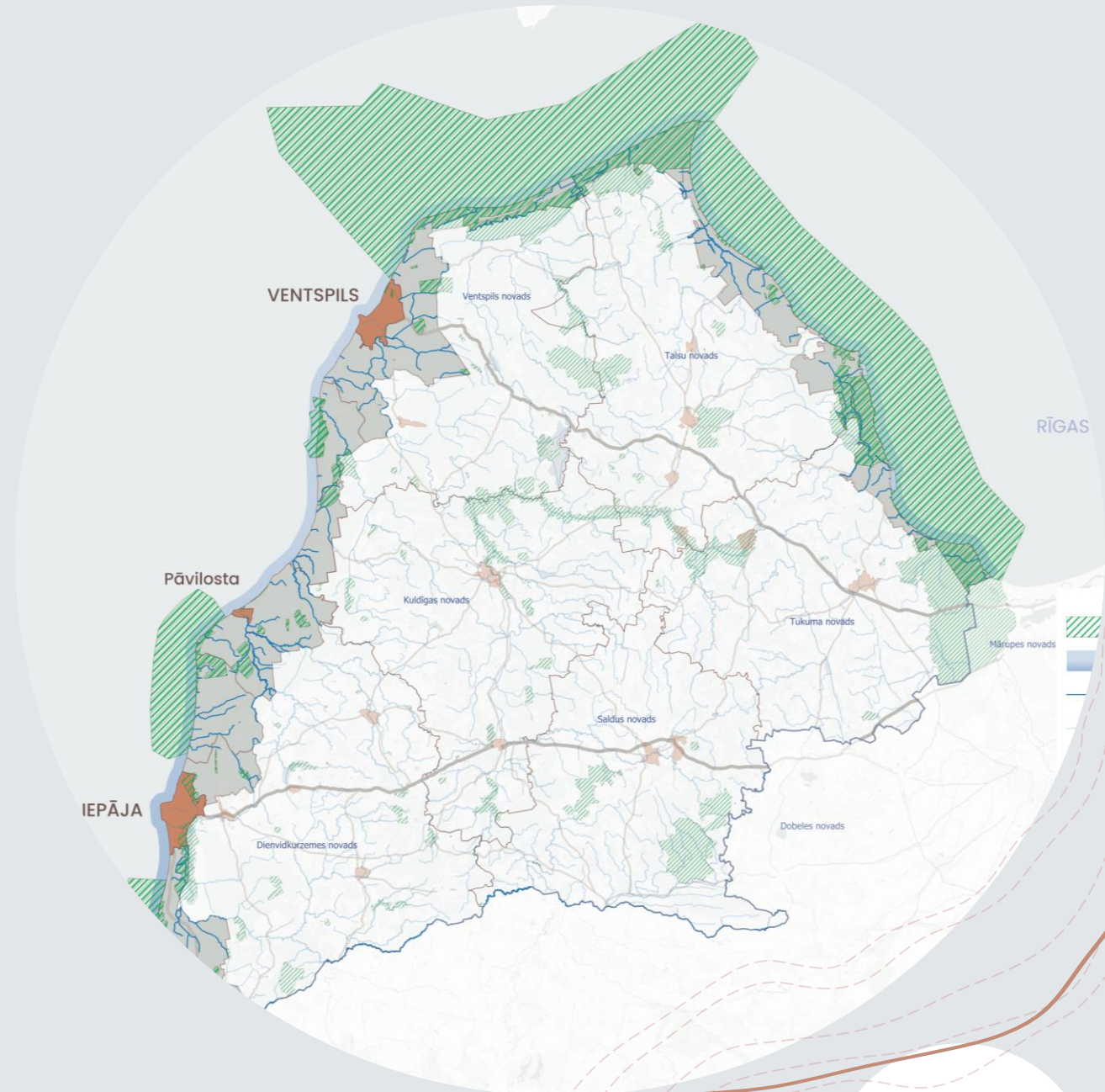
Kas ierobežo?

Aizsardzības ministrija ir izstrādājusi informatīvo ziņojumu "Par vēja parku attīstību Latvijā un aizsardzības nozares operacionālajām vajadzībām" un Latvijas teritorijas karti (projekts)



Kas ierobežo?

- Pilsētu un ciemu teritorijās un 800 m tuvumā ap tām, kā arī 800 m tuvumā ap dzīvojamām un publiskām ēkām
- Dabas aizsardzības teritorijās, kur vēja parku būvniecība nav savietojama ar LR normatīvajiem aktiem
- Teritorijās, kur meža zemju apsaimniekošanas mērķis ir dabas aizsardzība un LVM ir papildus noteikusi aizsardzību saglabājamām vides vērtībām, kā arī iedzīvotāju rekreācijai nozīmīgās meža teritorijās u. c.
- Vietās, kur atrodas kultūras pieminekļi



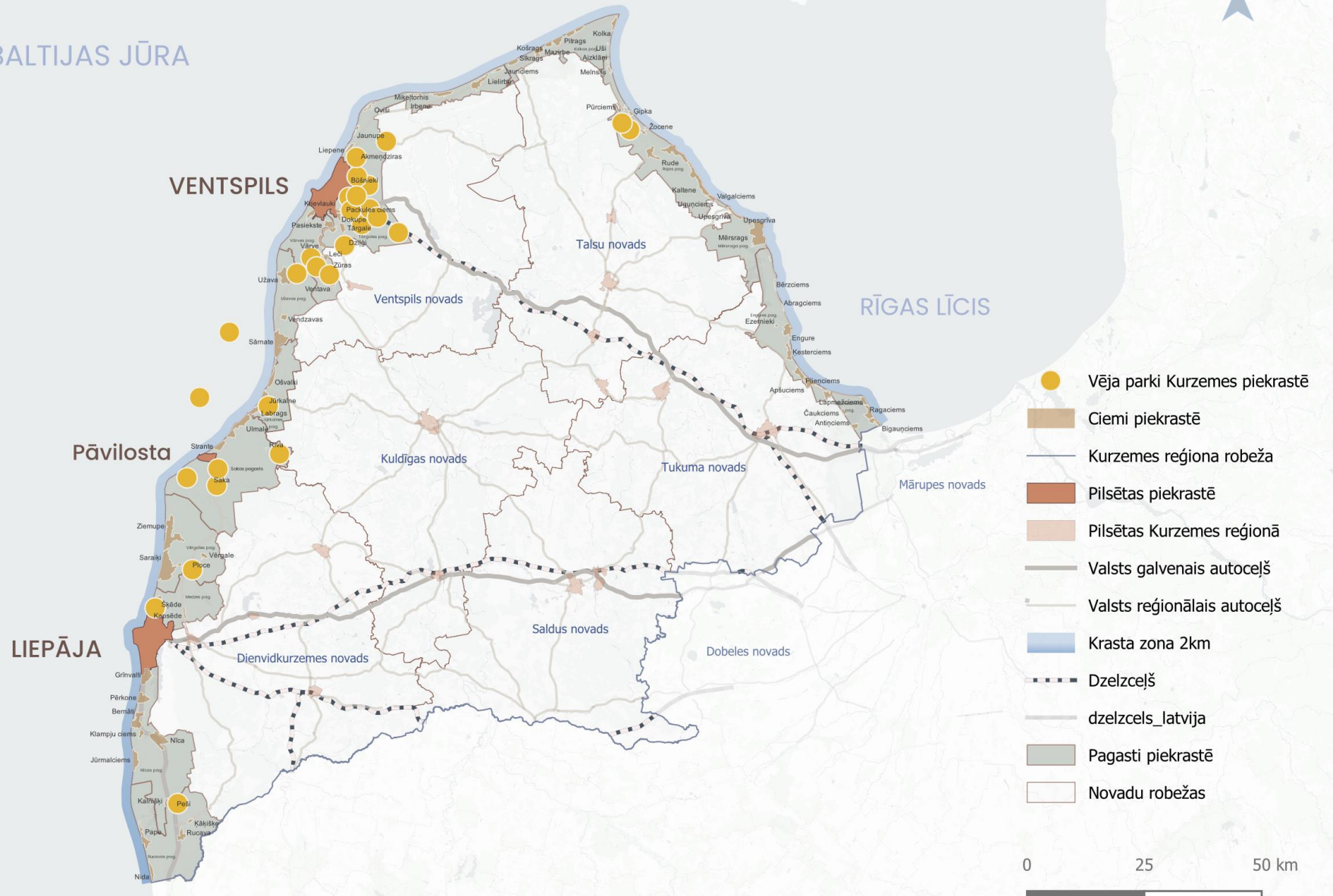
Situācija Kurzemes piekrastē

- Nekontrolēta vēja un saules parku attīstība
- Kas pirmais brauc, tas pirmais maļ princips
- kumulatīvās ietekmes apjoms
- «Ne manā pagalmā» princips
- Saules un vēja parku kombinēta attīstība



Situācija Kurzemes piekrastē

BALTIJAS JŪRA



VENTSPILS

Talsu novads

Ventspils novads

RĪGAS LĪCIS

Pāvilosta

Kuldīgas novads

Tukuma novads

Mārupes novads

LIEPĀJA

Dienvidkurzemes novads

Saldus novads

Dobeles novads

- Vēja parki Kurzemes piekrastē
- Ciemi piekrastē
- Kurzemes reģiona robeža
- Pilsētas piekrastē
- Pilsētas Kurzemes reģionā
- Valsts galvenais autoceļš
- Valsts reģionālais autoceļš
- Krasta zona 2km
- Dzelzceļš
- dzelzceļš_ļatvija
- Pagasti piekrastē
- Novadu robežas



Kas var palīdzēt?

Valsts vides
dienests

**Vadlīnijas ietekmes uz vidi sākotnējā
izvērtējuma veikšanai vēja elektrostaciju
būvniecības radīto ietekmju uz vidi izvērtēšanai**

Top labās prakses vadlīnijas saules parku attīstībai Latvijā

Pēc asociācijas "Saules enerģija Latvijai" iniciatīvas tapis sadarbības memorands ar piecām vides organizācijām – Latvijas Dabas fondu, Pasaules Dabas fonda Latvijas pārstāvniecību, biedrību "Zaļā brīvība", Latvijas Ornitoloģijas biedrību un Latvijas Bioloģiskās lauksaimniecības asociāciju, paredzot kopīgi izstrādāt labās prakses vadlīnijas saules parku attīstībai, lai mazinātu vai kompensētu to ietekmi uz vidi

Vadlīniju izstrādē iesaistījusies arī Latvijas Ainavu arhitektu asociācija



JAUTĀJUMI

DISKUSIJAS MAZAJĀS DARBA GRUPĀS

Darba grupu darba metodoloģija

- 🗨️ Dalībnieku sadale četrās mazākās grupās
- 🗨️ Pirmais solis „Problēmu iepazīšana” (5 min)
- 🗨️ Otrais solis „Zemākā punkta atrašana” (5 min)
- 🗨️ Trešais solis „Ideju vētra” (10 min)
- 🗨️ Ceturtais solis „Risinājumu ietekmes analīze” (10 min)
- 🗨️ Grupu rotācija
- 🗨️ Piektais solis „Rezultātu prezentēšana” (4 x 5 min)



Tendences

- T1** Sarūkošs iedzīvotāju skaits
- T2** Plānotās apbūves teritoriju paplašināšana
- T3** Dabas teritoriju paplašināšana

Problēmas

- P1** Iedzīvotāju dabiskā pieauguma sarukšana, iedzīvotāju skaita samazināšanās kopumā
- P2** Piekrastē ir izveidojušies netipiski sabiedrības slāņi – vissezona vietējie iedzīvotāji un savasaras sezonas vietējie iedzīvotāji
- P3** Neesoša sezonas un nedeklarēto iedzīvotāju uzskaitē
- P4** Plānotā īpaši aizsargājamo dabas teritoriju paplašināšana un jaunu noteikšana, t.sk. apdzīvoto vietu teritorijās
- P5** Plašu rezerves (šobrīd neapbūvētu) apbūves teritoriju saglabāšana ciemu teritorijās, ciemu paplašināšana
- P6** Pakalpojumu nepietiekamība ciemos
- P7** Būvniecības aizliegumi piekrastē, t. sk. krasta kāpu aizsargjoslas teritorijā
- P8** Transporta pakalpojumu nodrošinājuma trūkums

Apbūve un publiskā infrastruktūra



Tendences

- T4** Būvniecības aktivitāte piekrastē
- T5** Publiskās infrastruktūras nolietojums, tās neesamība

Problēmas

- P9** Būvniecības aktivitāte piekrastē
- P10** Tehniskās infrastruktūras trūkums (ūdens, kanalizācija, elektrība, apgaismojums)
- P11** Labiekārtojuma, t. sk. vides pieejamības trūkums publiskajās izejās uz pludmali
- P12** Vēsturisko izeju uz jūru likvidācija/privatizācija
- P13** Pašvaldības policijas un glābšanas dienestu pakalpojumu nodrošinājums
- P14** Neesoša un nepietiekama velo satiksmes infrastruktūra ārpus valstspilsētām
- P15** Nepietiekams pašvaldības īpašumu īpatsvars
- P16** Par maz iesaista, izskaidro un neregulāri tiekas ar vietējiem piekrastes iedzīvotājiem, veidjot plānojumus un īstenojot projektus piekraste



Tendences

T6 Tradicionālās zvejniecības nozares izzušana

T7 Ostu aktivitātes (uzglabāšana & noliktavas; kravu iekraušana & izkraušana) attīstās lēni

T8 Attīstoties tūrismam piekrastē pieaug pieprasījums pēc (lētas) vietējās produkcijas un kvalitatīva servisa (tualetes, inventāra noma, ēdināšana utt.) sezonā

Problēmas

P17 Samazinās piekrastes zvejnieku skaits, jo darbs ir smags un ir maza interese no jauniešu puses par šo nodarbi turpināt, ienākumi neregulāri un nepietiekoši, ja neveic citas darbības, piemēram, zivju apstrādi vai pārstrādi

P18 Trūkst pietātņu un servisa pakalpojumu laivu apkopei un remontam

P19 Pakalpojumu pieejamība un attīstības iespējas ostās

P20 Kuģu un peldošo iekārtu, atpūtas un sporta laivu būves sektori neattīstās

P21 Tūrismam ir sezonāls raksturs, nav interesantu piedāvājumu nesezonā, lai varētu gūt ieņēmumus visu gadu

Vide, ainava un enerģija



Tendences

T9 Tūrisma attīstība piekrastē

T10 Vēja un saules parku attīstība

Problēmas

P22 Liela attīstītāju interese par vēja parku attīstību piekrastē un jūrā

P23 Iepriekš neplānota un šobrīd neparedzami strauja atjaunojamo energoresursu attīstība

P24 Izpratnes trūkums par energoresursu neatkarības nepieciešamību

P28 Lauksaimniecībā izmantojamās zemes izmantošanas veida maiņa, ierīkojot saules parkus

P29 Kopumā nepietiekams naktsmītņu skaits un labiekārtojums, galvenokārt attīstoties apartamentu tipa (nav uzskaites) un sezonas naktsmītnēm

P30 Mīts par «tūrisma aktivitātes potenciālo kritumu», ja tuvumā tiek attīstīts vēja parks