

Interreg



Līdzfinansē
EIROPAS SAVIENĪBA

Igaunija – Latvija

Cilvēki un universālais dizains



Jurģis Briedis

Funkcionālie traucējumi un ierobežota mobilitāte

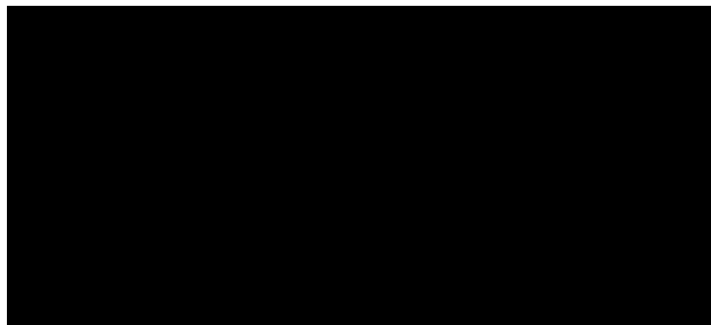


Redzes traucējumi

- Vājredzīgs cilvēks



- Neredzīgs cilvēks



Redzes traucējumi apkārtējās vides kontekstā

REDZES TRAUCĒJUMI

- Dažādi informācijas nodošanas veidi, izmantojot audio informāciju, taktilo informāciju.
- Taktilās kontroles iespējas (piemēram, cilvēki ar redzes traucējumiem nespēja izmantot skārienjutīgos ekrānus).
- Piemērota lieluma, kontrasta, formas, apgaismojuma un skatīšanās attāluma ievērošana, veidojot vidi, tostarp norādes, apzīmējumi.
- Ja informācijas nodošana balstās uz krāsu atpazīšanu, krāsa jādublē arī ar formu.
- Jāparedz apžilbšanas novēršanas iespējas, žalūziju uzstādīšana un citi risinājumi, kas novērš tiešo saules gaismu.
- Jāņem vērā vizuālie kontrasti kāpņu iezīmēšanā un citu bīstamu vietu iezīmēšanā.
- Jāparedz brīdināšana ar taktilo rakstu iestrādi grīdās – brīdinošās joslas, vadlīniju sistēmas izveide.
- Jāievieš asistējošās tehnoloģijas.

Dzirdes traucējumi

- Vājdzirdīgs cilvēks



- Nedzirdīgs cilvēks



Dzirdes traucējumi apkartējās vides kontekstā

DZIRDES TRAUCĒJUMI

- Jāparedz dažādi informācijas nodošanas veidi, izmantojot vizuālo informāciju – tekstu, piktogrammas.
- Jāparedz pietiekama telpa, lai būtu iespēja izmantot zīmju valodu.
- Fona troksnis (piemēram, reklāmas, mūzika) pēc iespējas jāierobežo.
- Jāveido vide, kas slāpē apkārtējos fona trokšņus, lai nodrošinātu skaidru audio informācijas saņemšanu, skaidru dzirdamību, skaņas atstarošanās samazināšanu.
- Jāievieš asistējošas tehnoloģijas, piemēram, akustiskās cilpas.

Kustību traucējumi



Kustību traucējumi apkārtējās vides kontekstā

CILVĒKI AR KUSTĪBU TRAUCĒJUMIEM, IEROBEŽOTU KUSTĪBU AMPILTŪDU UN IEROBEŽOTU MOBILITĀTI

- Skaidri izprotams, loģisks ceļš uz nepieciešamajām telpām, piemēram, kasēm, tualetēm, liftiem u.tml.
- Viegli, intuitīvi izprotami pārvietošanās ceļi un evakuācijas ceļi.
- Jāparedz pietiekams pagriešanās un apgriešanās rādiuss cilvēkiem, kas izmanto tehniskos palīglīdzekļus (piemēram, riteņkrēslu).
- Jāparedz atbilstošas samainīšanās vietas. Piemēram, šauram gaitenim vai ietvei ir paredzēta vieta, kur samainīties ar bērnu ratiem vai riteņkrēslu.
- Jāparedz atbilstoša piekļuve iekārtām (piemēram, biļešu automātam, informācijas ekrāniem) cilvēkiem no sēdus pozīcijas vai augumā maziem cilvēkiem.
- Jānodrošina atspīdumu novēršana norādēs, ekrānos no dažādiem skatu leņķiem, piemēram, lai ekrāns ir skaidri saskatāms no sēdus pozīcijas.
- Jānodrošina piekļuve iekārtām divos augstumos: no sēdus un stāvus pozīcijas.
- Jānodrošina ejas bez pakāpieniem, kāpnēm, piemēram, izmantojot pandusus.
- Jāparedz pēc iespējas samazināta nepieciešamība pielietot spēku, piemēram, durvju atvēršanā.
- Jāparedz viegli izmantojami slēdži, durvju aizslēgšanas, atvēršanas mehānismi, lai tos varētu izmantot cilvēks, piemēram, bez plaukstām u.tml.
- Jāparedz nepieciešamie atbalsta rokturi, piemēram, kāpnēm, pandusiem, tualetēs u.tml.
- Jāparedz neslidenas virsmas.

Universālais dizains

Pamatprincipi

- Pielietojuma taisnīgums
- Pielietojuma daudzveidība
- Vienkāršs un intuitīvs dizains
- Uztverama informācija
- Iecietība pret kļūdām lietojot
- Vajadzīga neliela fiziska piepūle
- Izmantots nepieciešamais izmērs un telpa



Produkti, pakalpojumi, vide



Universālais dizains

Kas ir dizaina domāšana?

Piemērs no vēstures, «militārais dizains» līdz absurdam



Universālais dizains

Pamatprincipi

- Pielietojuma taisnīgums
- Pielietojuma daudzveidība
- Vienkāršs un intuitīvs dizains
- Uztverama informācija
- Iecietība pret kļūdām lietojot
- Vajadzīga neliela fiziska piepūle
- Izmantots nepieciešamais izmērs un telpa



Produktu, pakalpojumu un vides testēšanas algoritms

Universālais dizains

Daži piemēri, kur tas ir pieminēts.

- ANO konvencijā par personu ar invaliditāti tiesībām
- Būvniecības likumā
- Noteikumi par Latvijas Republikas pastmarku un citu pasta apmaksas zīmju izgatavošanas un apgrozības kārtību
- Būvju vispārīgo prasību būvnormatīvs LBN 200-21
- Noteikumi par valsts pamatizglītības standartu un pamatizglītības programmu paraugiem
- Sabiedrisko pakalpojumu sniedzēju iepirkumu likums
-
-

Pielietojuma taisnīgums

Durvis ir piemērotas visiem cilvēkiem, un durvju atrašanās vieta, durvju tips nediskriminē kādu cilvēku grupu, un visiem kuriem tās plānotas, lieto vienas un tās pašas durvis.

Uztverama informācija

Durvju aploda kontrastē uz sienas fona. Durvju rokturis kontrastē uz durvju fona.

Iecietība pret kļūdām lietojot

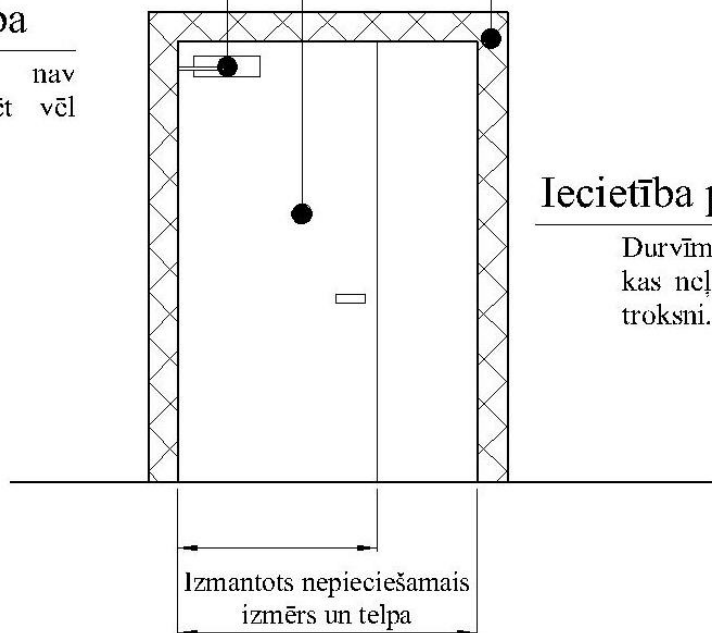
Durvīm ir aizvēršanas mehānisms, kas neļauj durvīm aizcirsties, radot troksni.

Vajadzīga neliela fiziska piepūle

Durvju aizvērējs un rokturis ir izvēlēti tāds, kas neprasa pielikt lielu fizisku slodzi.

Pielietojuma daudzveidība

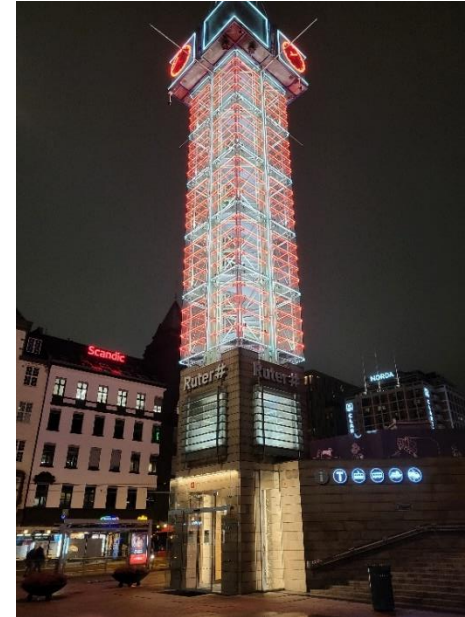
Konkrētajā gadījumā nav nepieciešams durvīm meklēt vēl kādu pielietojumu



Vienkāršs un intuitīvs dizains

Durvis ir augstākas, platākas nekā citas tuvākās durvis, kas liek intuitīvi noprāt, ka šīs ir svarīgas telpas durvis.

Universālais dizains vidē



Universālais dizains

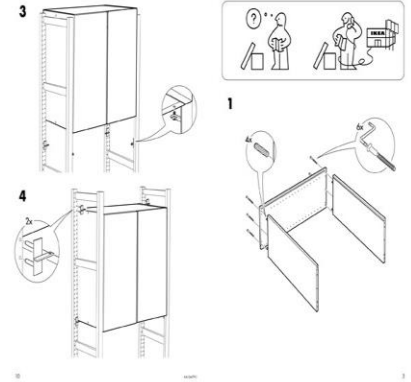
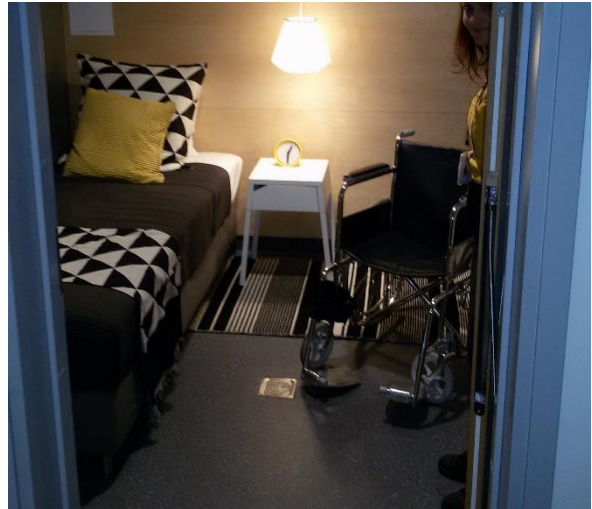
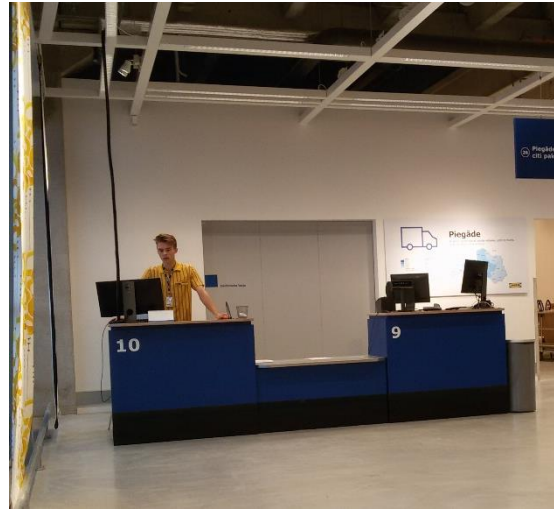
Pielietojuma taisnīgums



Universālā dizaina produkti



Universālā dizains pakalpojumos

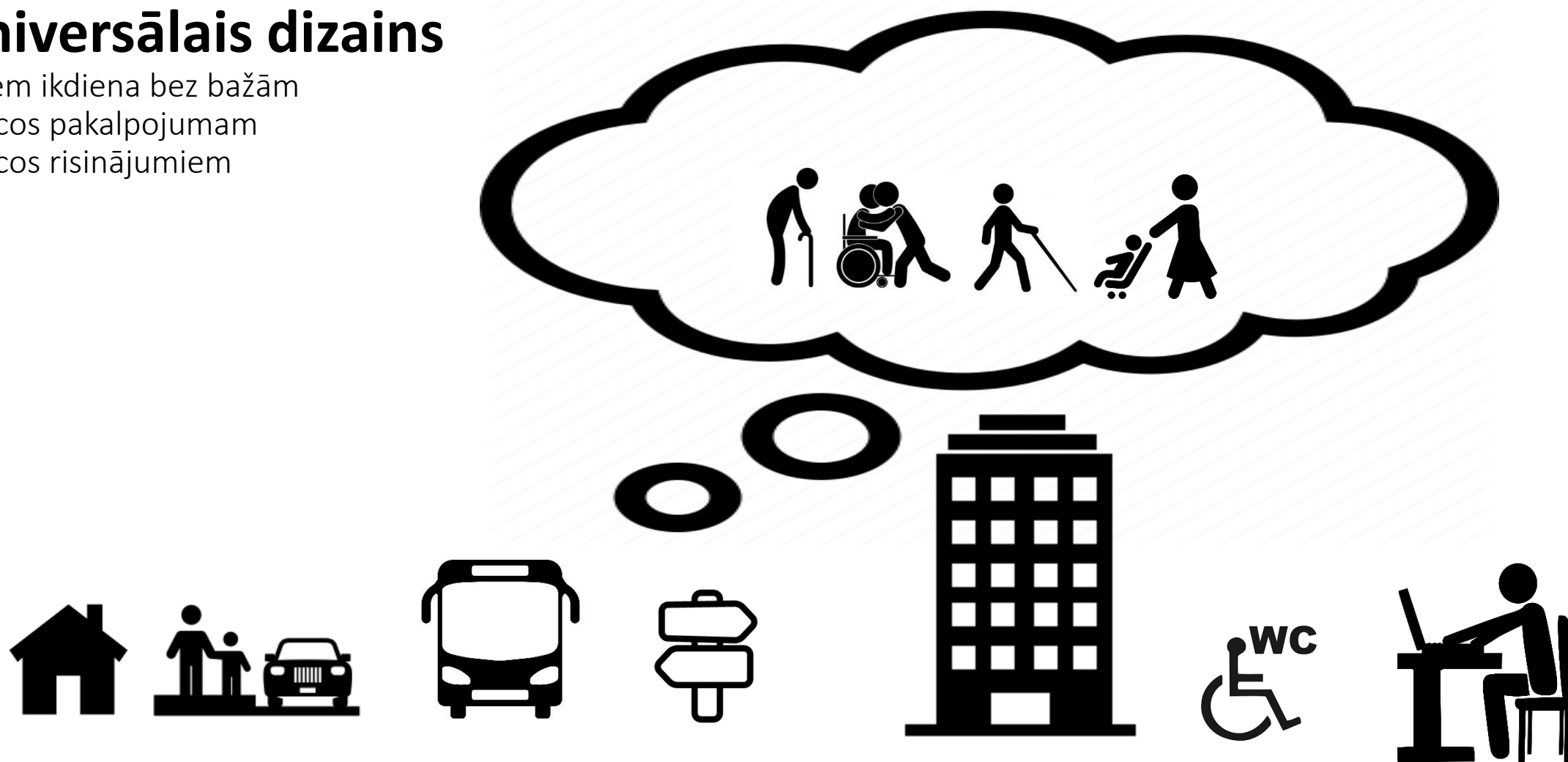


Universālais dizains

Visiem ikdiena bez bažām

Uzticos pakalpojumam

Uzticos risinājumiem



Kas nav universālais dizains



Kas nav universālais dizains



Kas nav universālais dizains

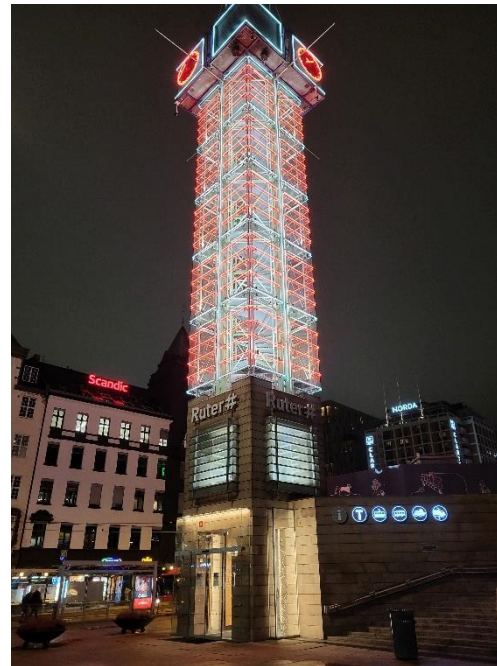


Kas nav universālais dizains



Universālais dizains

Pielietojuma daudzveidība





www.apeirons.lv

www.mapeirons.eu

