

SASMEL  
IZLIETO  
ŪDENI!



# Jānis Blūms

SIA "Saldus komunālserviss"

**Interreg**  
Baltic Sea Region



Co-funded by  
the European Union



KURZEMES  
PLĀNOŠANAS  
REĢIONS

 SUSTAINABLE WATERS  
**WaterMan**

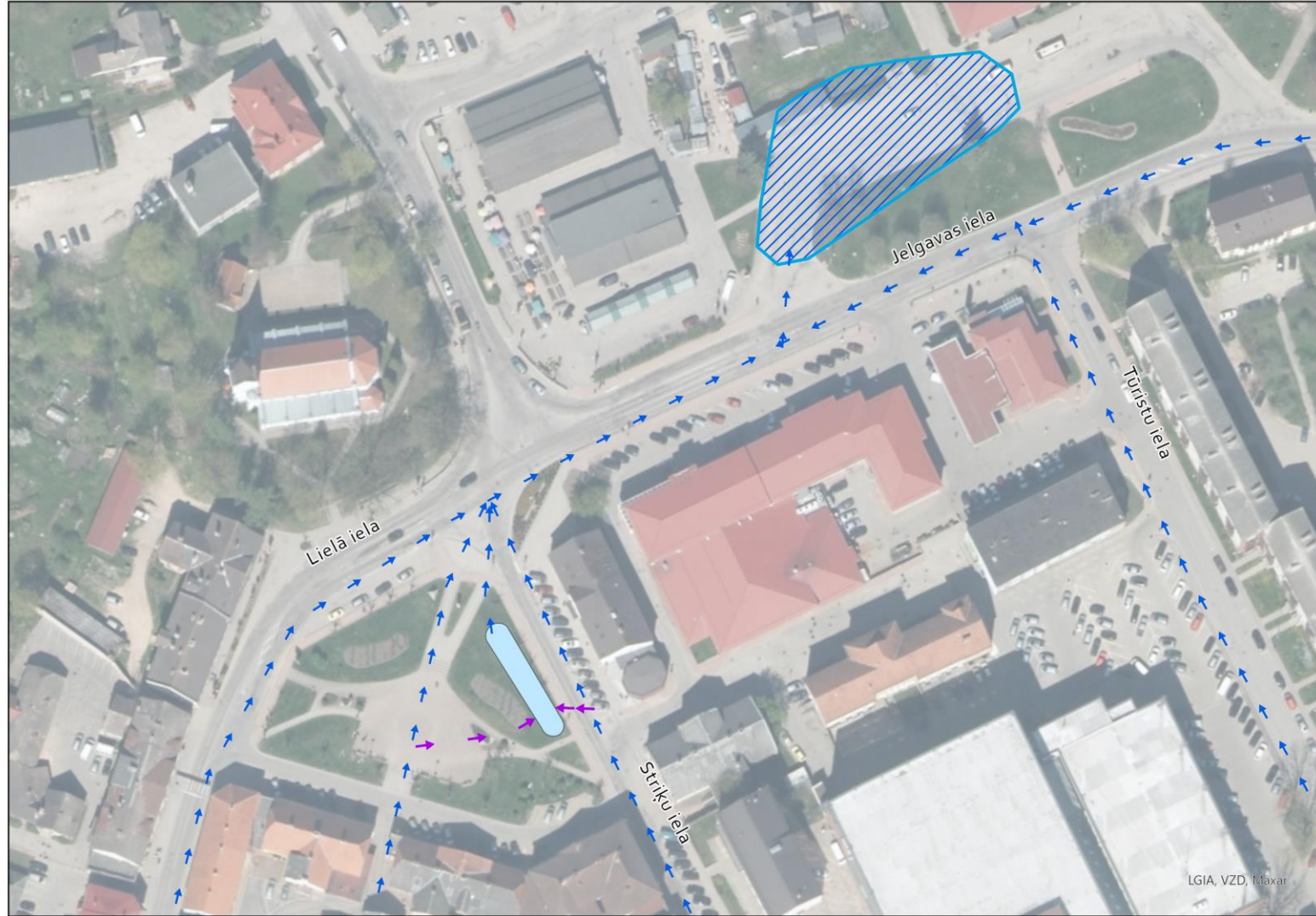
**Saldus**

**WaterMan**





2025. gada plūdi Saldus  
centrā



# Lietus ūdeņu daudzfunkcionālā izmantošana

Interaktīvais ekrāns

Pazemes ūdens  
rezervuārs  
(90+10 m<sup>3</sup>)



Strūklaka

Pieslēgšanās punkts  
apstādījumu un ielu  
laistīšanai (akās)

90 +10 m<sup>3</sup> lietus ūdens  
rezervuārs

*Ūdens izmantošana:*

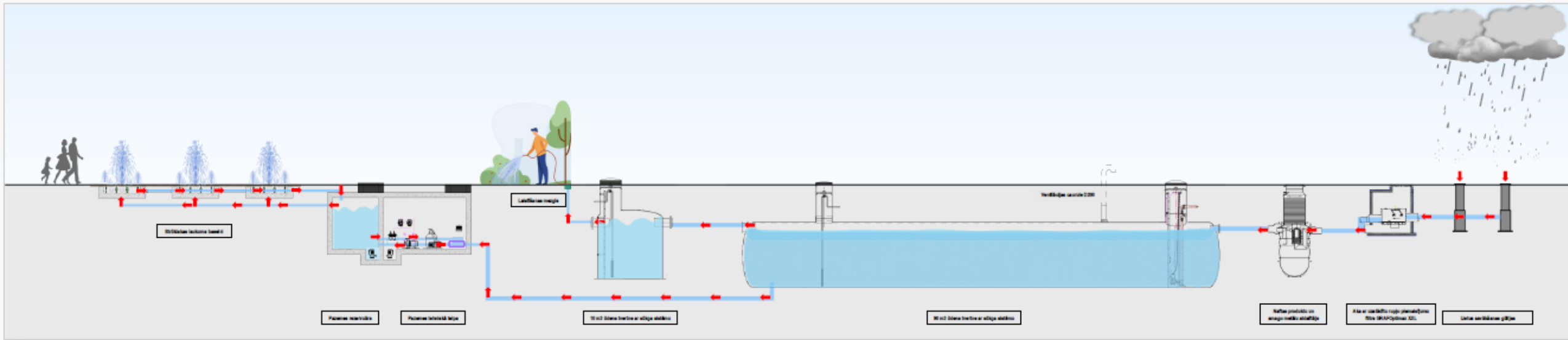
*Strūklakas  
darbināšanai*

*Apstādījumu laistīšanai*

*Pieguļošo ielu  
laistīšana*

# Ūdens cirkulācijas shema

Developed by LLC Livland Group



# Lietus ūdeņu analīžu rezultāti Kalpaka laukumā

16.2-182 mg/l

Suspendētās vielas

74.9- 130  $\mu\text{S/cm}$

Elektrovadītspēja

$2.2-3 \times 10^4$  KVV/1ml

Kopējais mikroorganismu  
skaits pie 22°C

$4,2 \times 10^2$  KVV/1ml

Kopējais mikroorganismu  
skaits pie 37°C



1,1\* 1000

Escherichia coli (kvv/100 ml)



3,8\* 1000

Intestinal enterococci  
(KVV/100 ml)



Netika konstatēti

Naftas produkti



6,6 -8,1

$P_{\text{kop}} < 0.10$  mg/l

$N_{\text{kop}} 1-2.8$  mg/l

$K_{\text{SP}} < 30$  mg/l

# Uzkrātā lietus ūdens attīrīšana

---

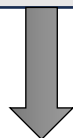
## Ūdens kvalitātes prasības:

- **pH** : 7.2 to 7.6
- **Kopējā cietība**: 8°-15° dH (1.4 – 2.3 mmol/L)
- **Hlorīdu saturs**: max 250 mg/L

➔ Rupjo piemaisījumu atdalīšana

➔ Smilšu un eļļas atdalīšana

➔ Smilšu filtrs



2 UV dezinfekcijas lampas  
Nātrija hiperhlorīda dozēšana



# Strūklakas darbības uzraudzība un datu vizualizācija

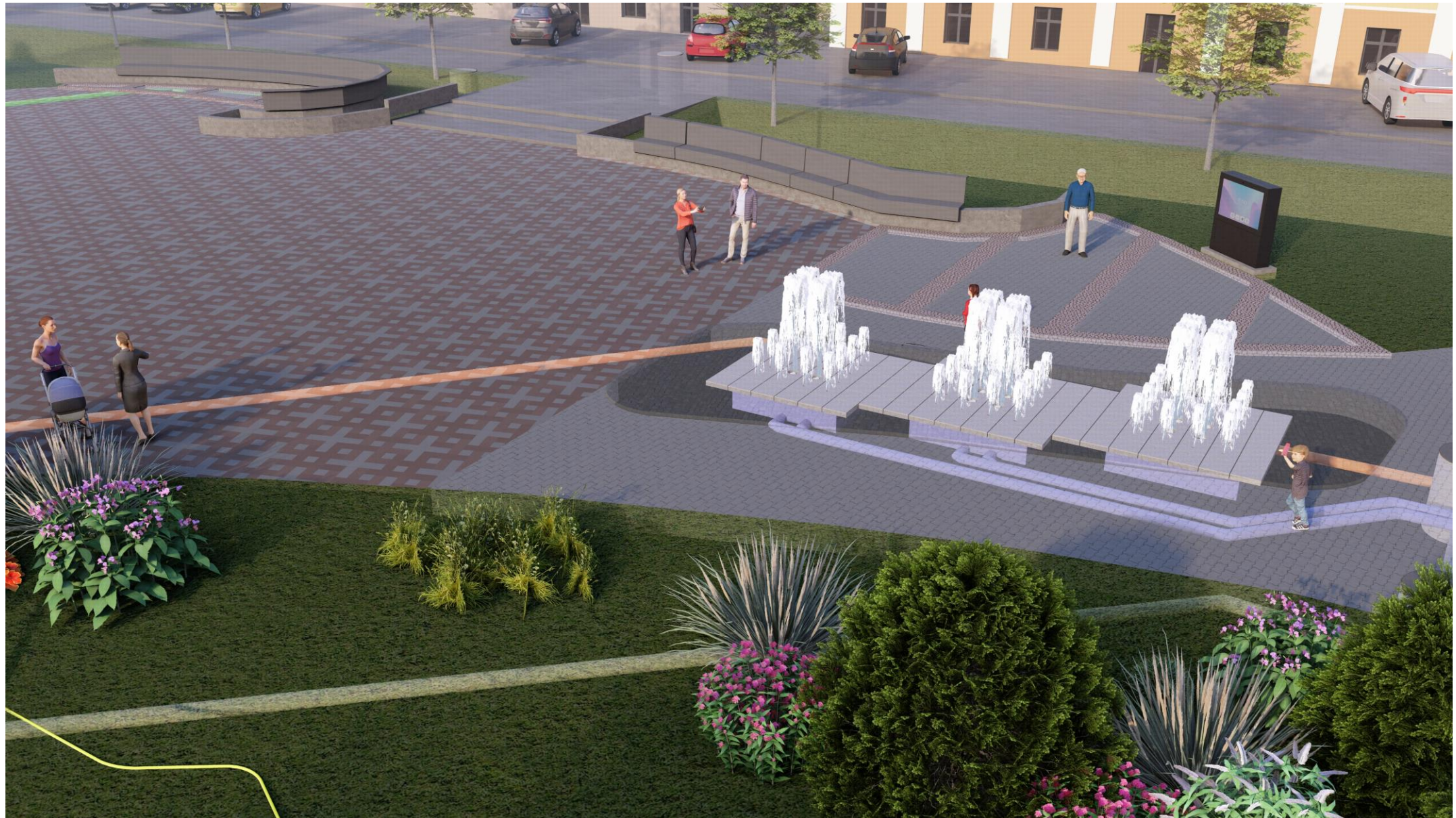
---

Izlietotā ūdens uzskaitē strūklakai un laistīšanai

Ūdens līmeņa kontrole rezervuārā

Strūklakas darbības datu atspoguļojums uz interaktīvā ekrāna

Developed by LLC Livland Group





Jānis Blūms



+371 29551442



111water@inbox.lv

Eva Jēkobsone



+371 20267729



eva.jekobsone@saldus.lv

SASMEL  
IZLIETO  
ŪDENI!

**Saruna par lietusūdeņu  
un notekūdeņu  
atkārtotu izmantošanu**



**Interreg**  
Baltic Sea Region



Co-funded by  
the European Union



KURZEMES  
PLĀNOŠANAS  
REĢIONS

 SUSTAINABLE WATERS  
**WaterMan**

# SASMEL IZLIETO ŪDENI!



## Paneldiskusija

Moderatore **Kristīne Virsnīte**. Piedalās:

**Jurijs Kondratenko**, ilgtspējīgas ūdens apsaimniekošanas eksperts

**Oskars Purmalis**, LU Vides tehnoloģiju laboratorijas vadītājs

**Jānis Blūms**, Saldus komunālservisa ūdenssaimniecības nozares vadītājs

**Nadīne Freimane**, Talsu ūdens vides pārvaldības speciāliste

**Interreg**  
Baltic Sea Region



Co-funded by  
the European Union



KURZEMES  
PLĀNOŠANAS  
REĢIONS

 SUSTAINABLE WATERS  
**WaterMan**