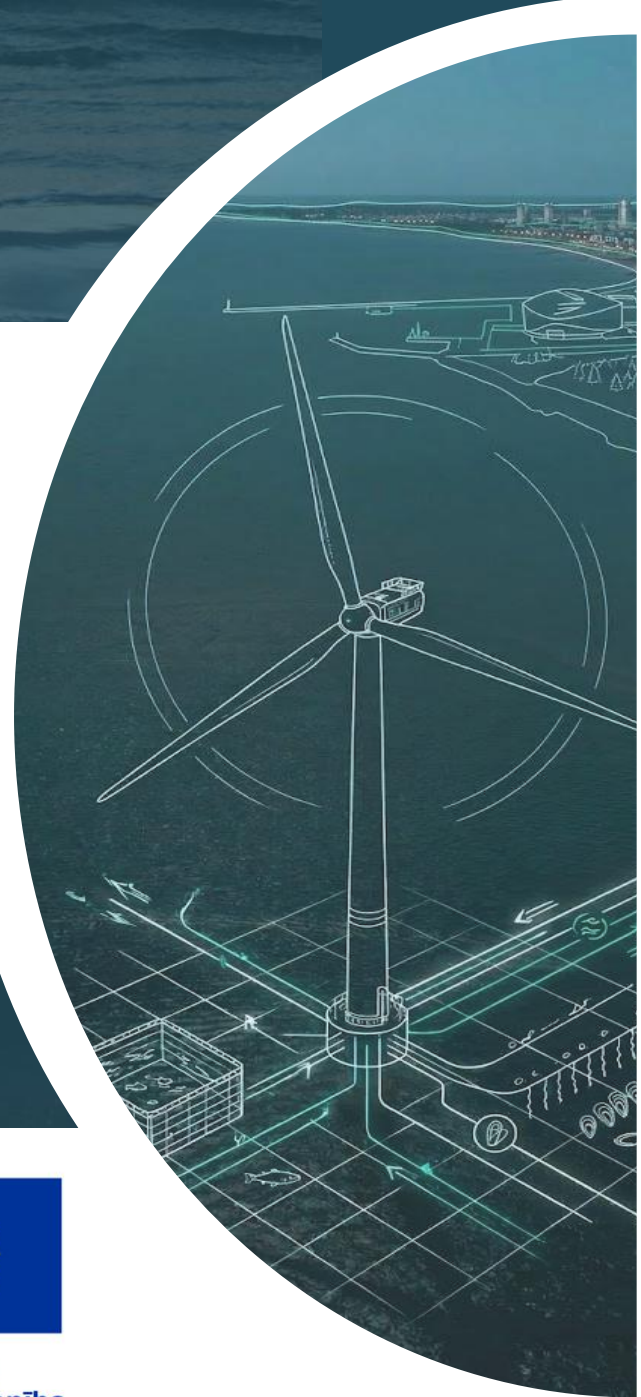


JŪRAS SINERĢIJAS FORUMS

**KĀ KLASTERIZĀCIJA PAĀTRINA ZILĀS UN
BIOEKONOMIKAS ATTĪSTĪBU: NO SEKTORU
SADARBĪBAS LĪDZ DAUDZFUNKCIONĀLAI
JŪRAS TELPAS IZMANTOŠANAI**

Laila Gercāne

**Latvijas pārtikas bioekonomikas klastera valdes locekle
Latvijas RIS3 viedās specializācijas jomas "Zināšanu
ietilpīga bioekonomika" vadības grupas locekle**



**KURZEMES
PLĀNOŠANAS
REĢIONS**



RTU LIEPĀJA



**LATVIJAS
HIDROEKOĻĢIJAS
INSTITŪTS**



**Finansē
Eiropas Savienība**

KLASTERIZĀCIJA ZILĀS EKONOMIKAS
ATTĪSTĪBAI:

NO SEKTORU SADARBĪBAS LĪDZ
DAUDZFUNKCIONĀLAI JŪRAS Telpas
IZMANTOŠANAI

Laila Gercāne

Latvijas pārtikas bioekonomikas klastera valdes locekle

Liepāja, 2026. gada 16. aprīlis

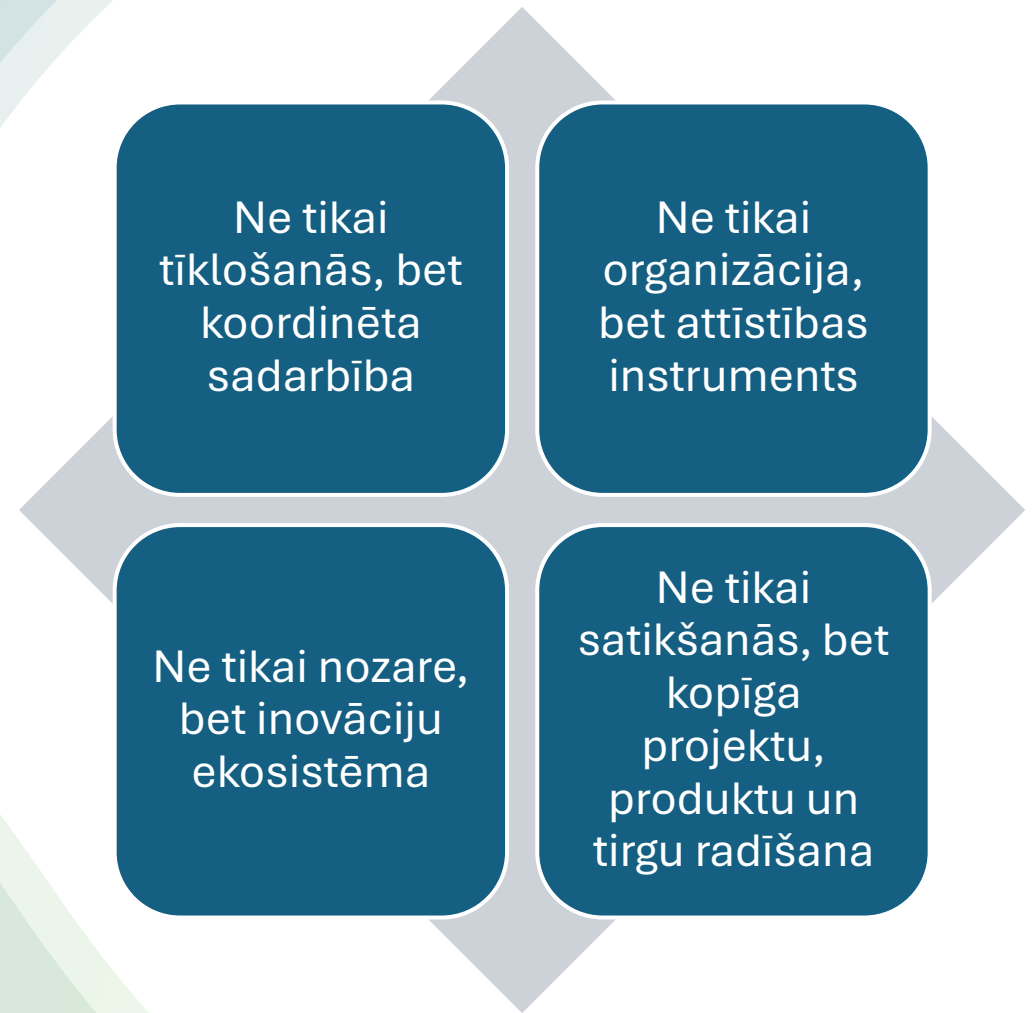
Kāpēc šī tēma ir aktuāla tieši tagad?

- Jūras telpa kļūst par koplietošanas telpu dažādām nozarēm.
- Daudzfunkcionālie risinājumi kļūst par nepieciešamību, nevis izvēli.
- Tāpēc svarīgs ir jautājums: kāda sadarbības forma starp dažādām funkcijām vislabāk paātrina attīstību?



Kas ir klasteris?

Ģeogrāfiski koncentrēta savstarpēji saistītu uzņēmumu un institūciju ekosistēma, kur specializācija, sadarbība, konkurence un zināšanu apmaiņa rada augstāku produktivitāti, inovācijas un konkurētspēju.



Kas raksturīgs klasterim?

Ģeogrāfiska koncentrācija

Specializācija nozarē vai vērtību ķēdē

Uzņēmumu, piegādātāju un institūciju tīkls

Konkurence + sadarbība

Zināšanu koncentrācija, pārnese

Inovāciju un jaunu uzņēmumu rašanās vide

Augstāka konkurētspēja - mēroga, tuvuma un tīkla priekšrocības

Kāpēc ar vienkāršu sadarbību nepietiek?

Nepieciešami vienlaikus:

- tehnoloģiju attīstītāji,
- akvakultūras un enerģētikas uzņēmumi,
- pētnieki un testēšanas vide,
- telpiskā plānošana un regulējums,
- investīcijas un tirgus piekļuve.

Kā klasteri paātrina attīstību?

Ātrāka zināšanu pārnese no pētniecības uz pilotu

Ātrāka partneru atrašana projektiem un investīcijām

Ātrāka piekļuve tirgiem un starptautiskajai sadarbībai

Ātrāks dialogs ar politikas veidotājiem un regulatoriem

Ātrāka uzticēšanās veidošanās starp partneriem

Strukturēta koordinācija ir priekšnoteikums ilgtermiņa sadarbībai

Kā klasteri veido?

Kopīgs fokuss — skaidri definēta niša, problēma vai tirgus iespēja

Kritiskā masa — pietiekams skaits iesaistītu un motivētu partneru

Kopīgs labums — konkrēts labums dalībniekiem, nevis tikai tīklošanās

Pārvaldība — koordinators, noteikumi, lomas, darba kārtība

Ātri piloti — pirmais praktiskais rezultāts 6–12 mēnešos

Mērījumi un kvalitāte — rezultātu uzskaitē un profesionāla attīstība



Praktiskais ieviešanas plāns uzsākšanai

**0–3 mēneši:
sagatavošana**

Kartēt vērtības ķēdi un galvenos spēlētājus

Noteikt vienu kopīgo attīstības virzienu/nišu

Noteikt enkura partnerus un to motivāciju

**3–6 mēneši:
dibināšana**

Vienoties par 2–3 prioritāriem pakalpojumiem dalībniekiem

Izveidot pārvaldības modeli un koordinācijas funkciju

Sagatavot pirmo finansējuma un projektu portfeli

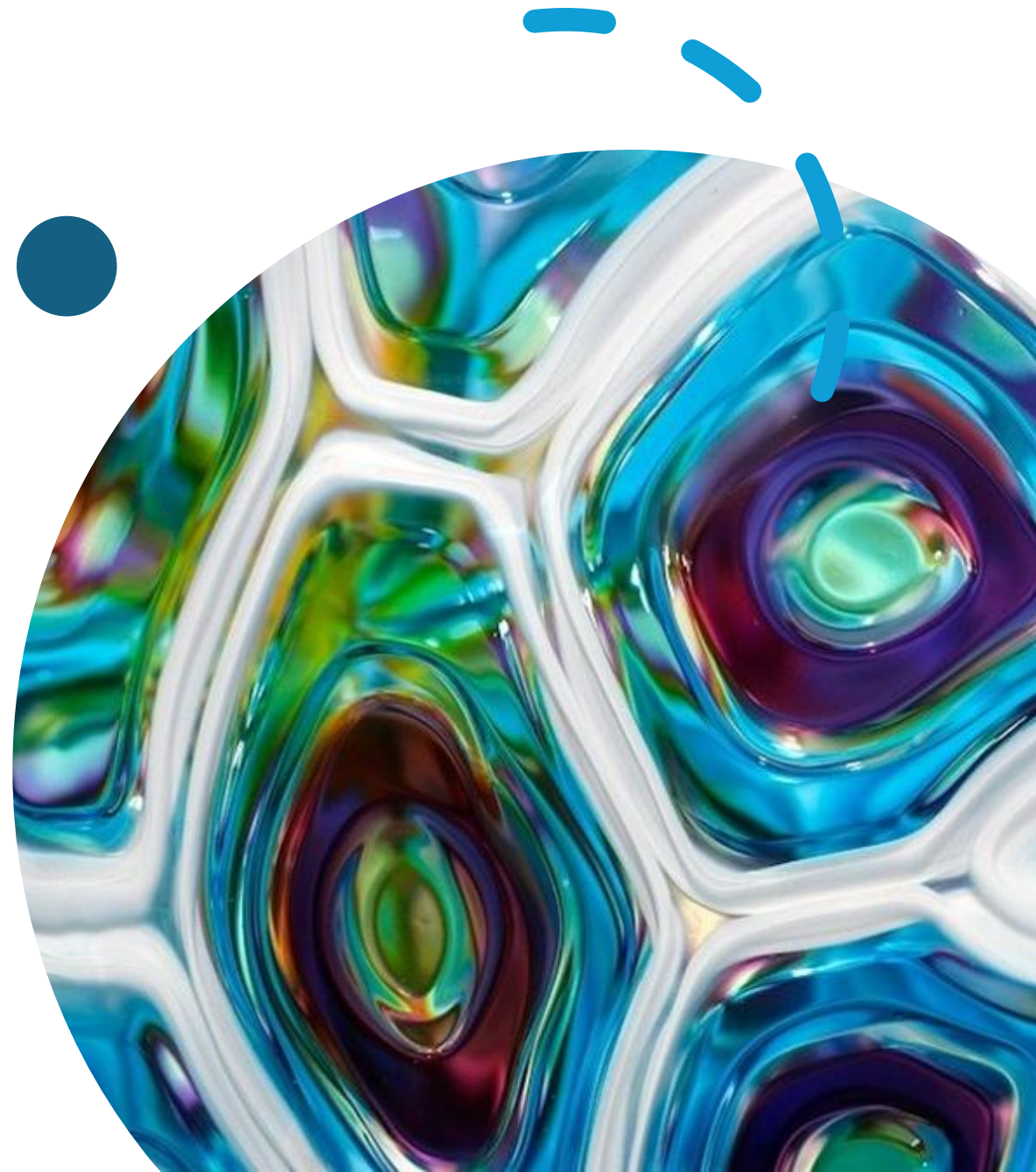
**6–12 mēneši:
pirmie rezultāti**

Uzsākt 1–2 pilotprojektus vai kopīgas iniciatīvas

Organizēt partneru piesaisti, starpreģionālu un starpsektoru sadarbību

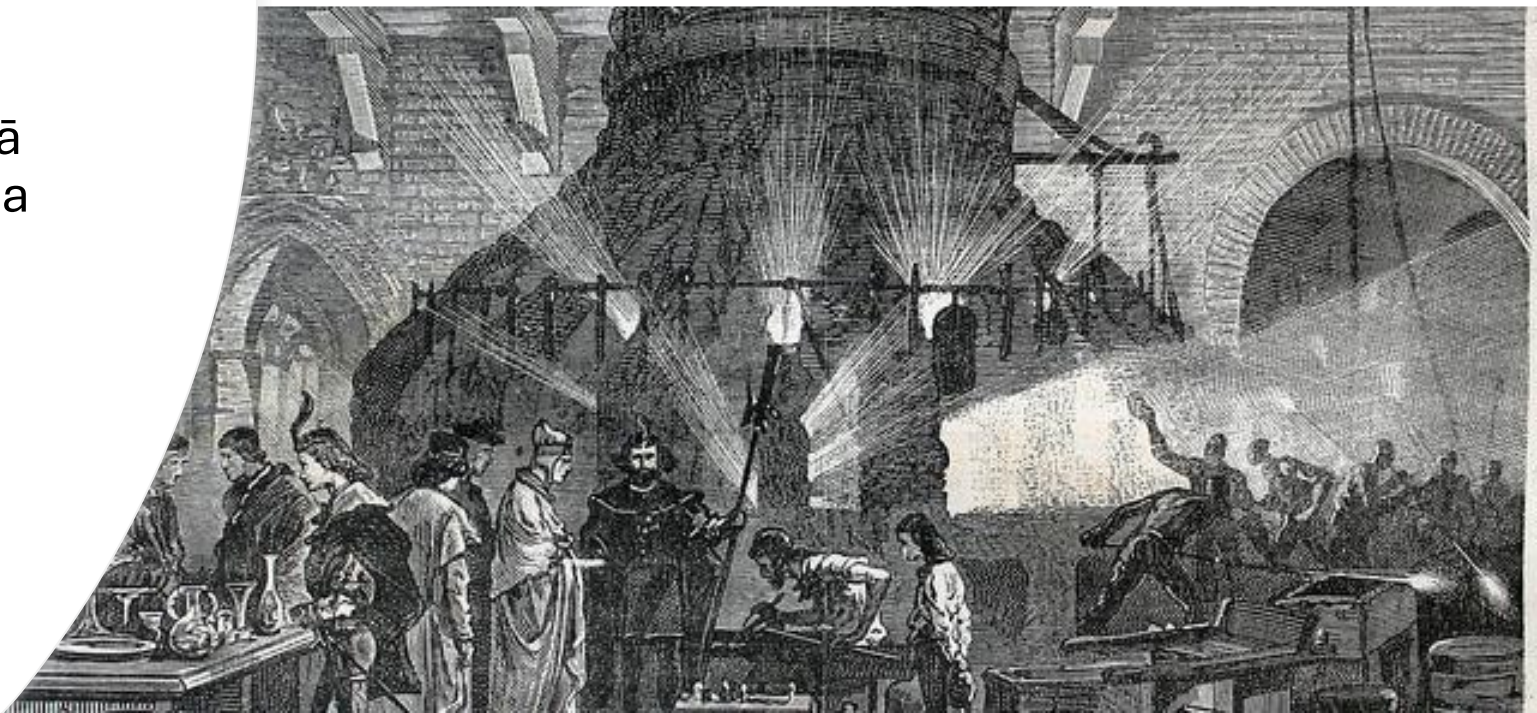
Mērīt rezultātus un koriģēt klastera stratēģiju

Klasteru piemēri



Murano stikla klasteris (Venēcija, Itālija)

Stikla ražošana Venēcijā bija attīstīta jau viduslaikos, bet 1291. gadā visas stikla krāsnis tika pārvietotas uz Murano salu, koncentrējot specializēto ražošanu vienā vietā un vēlāk kļūstot par Eiropas luksusa stikla ražošanas centru.

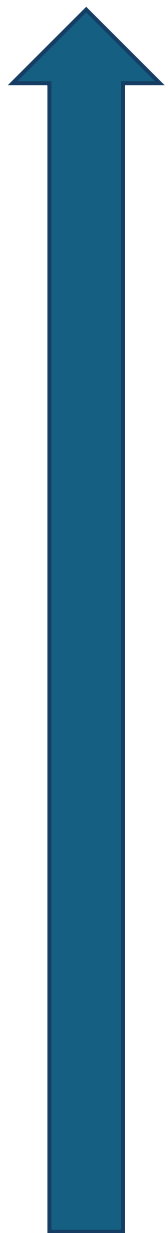


Bioindustrijas klasteris (Latvija)



LATVIJAS
PĀRTIKAS BIOEKONOMIKAS
KLASTERIS





2026 – Latvijas bioindustrijas klasteris

Institucionālā forma: Biedrība

Fokuss: Pilna vērtības ķēde, tehnoloģiskie risinājumi, globālie tirgi

2020 – Latvijas pārtikas bioekonomikas klasteris

Institucionālā forma: Biedrība

Fokuss: Ilgtspējīga bioekonomika, blakusprodukti, inovācija

2014 – Latvijas augstvērtīgas pārtikas klasteris

Institucionālā forma: Biedrība

Fokuss: Inovācija, zināšanu pārnese un konkurētspēja

2011 – Vidzemes augstvērtīgas pārtikas klasteris

Institucionālā forma: Sadarbības līgums

Fokuss: Zināšanu pārnese, ražošana un noiets

2010 – LatInnoFood

Institucionālā forma: Sadarbības līgums

Fokuss: Zināšanu pārnese veselīgas pārtikas ražošanā



KLASTERA BIEDRI



SKRIVERU

graci
FUNCTIONAL CEREALS

SainVie
VESELĪGA DZĪVE

ALTERNATIVE PLANTS

Latvia University of Life Sciences and Technologies

Institute for Environmental Solutions

alojas

BalticSeaberry

GRIKSi

RĀMKALNI

KONSO

AREI

VIDZEME UNIVERSITY OF APPLIED SCIENCES

cerry berry

CARLOS' BUGS

ALUS DARĪTAVA 1688 PĪE VALMIERAS

Valmiermūža

bio EFEKTS

HEDONYA

INSTITUTE OF HORTI CULTURE

THE BEGINNINGS

LABRAINS

VIDZEME
CELŠ VED AUGŠUPI!

RŪDOLFS

FLORA
MAIZNĪCA

ANNO 1992
DIMDINI

baltline globe

SADARBĪBAS TĪKLA BIEDRI



PROSVEGO



Caps!



BIRZĪ

Fibenol



SMART INDICATORS



**SPIRULINA
NORD**



Pôle Mer Bretagne Atlantique
(Francija)

Dānijas okeāna klasteris

Islandes okeāna klasteris

Topošais Fēru salu okeāna
klasteris (Ocean Cluster Faroes)



Zilās ekonomikas
klasteru piemēri



Laila Gercāne

laila.gercane@vidzeme.lv

Lai veiksmē ceļā no
dalītas jūras telpas uz
kopīgi radītu vērtību!

