

Nevalstisko organizāciju iesaiste vēsturisko koku stādījumu saglabāšanā – biedrības “Popes muiža” piemērs

Dace Sāmīte, biedrības “Popes muiža” pārstāve
Ventspils nov., Pope, 02.06.2026.

Green Guardians

PROJEKTS NR.LL-00251

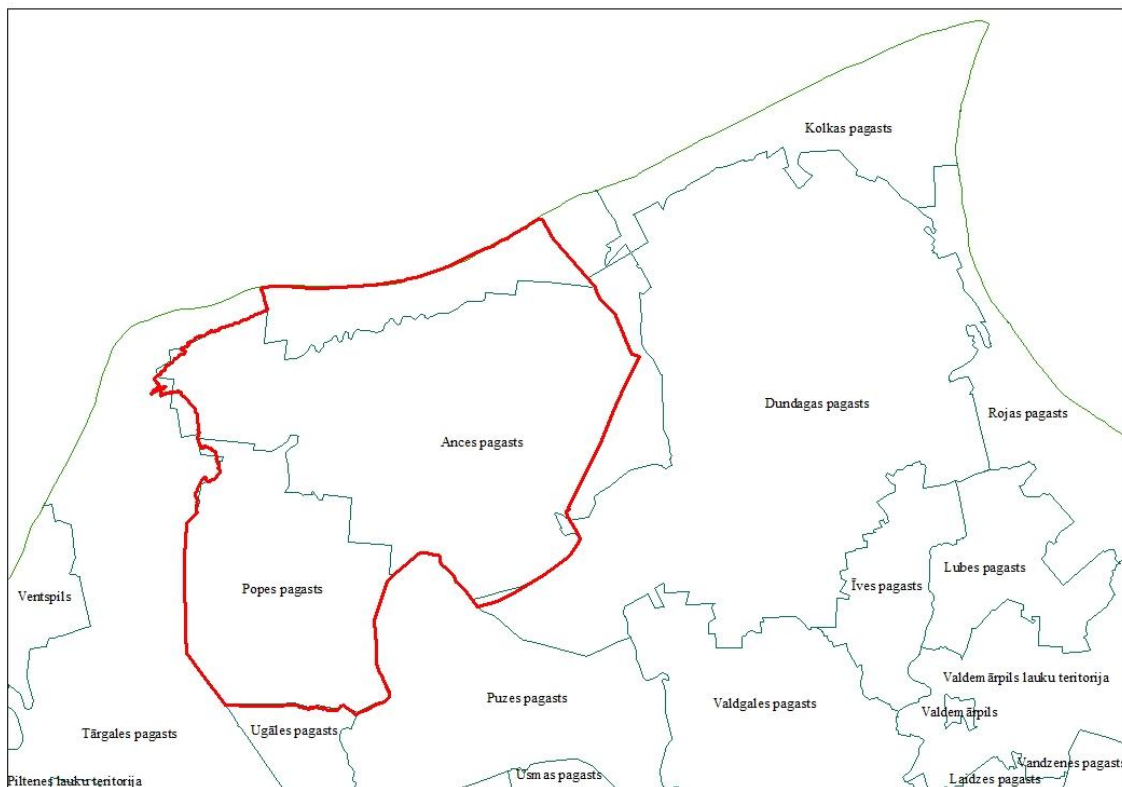
Projekta īstenošanu līdzfinansē Eiropas Savienības Interreg VI-A Latvijas–Lietuvas programma 2021.–2027.gadam.

Interreg



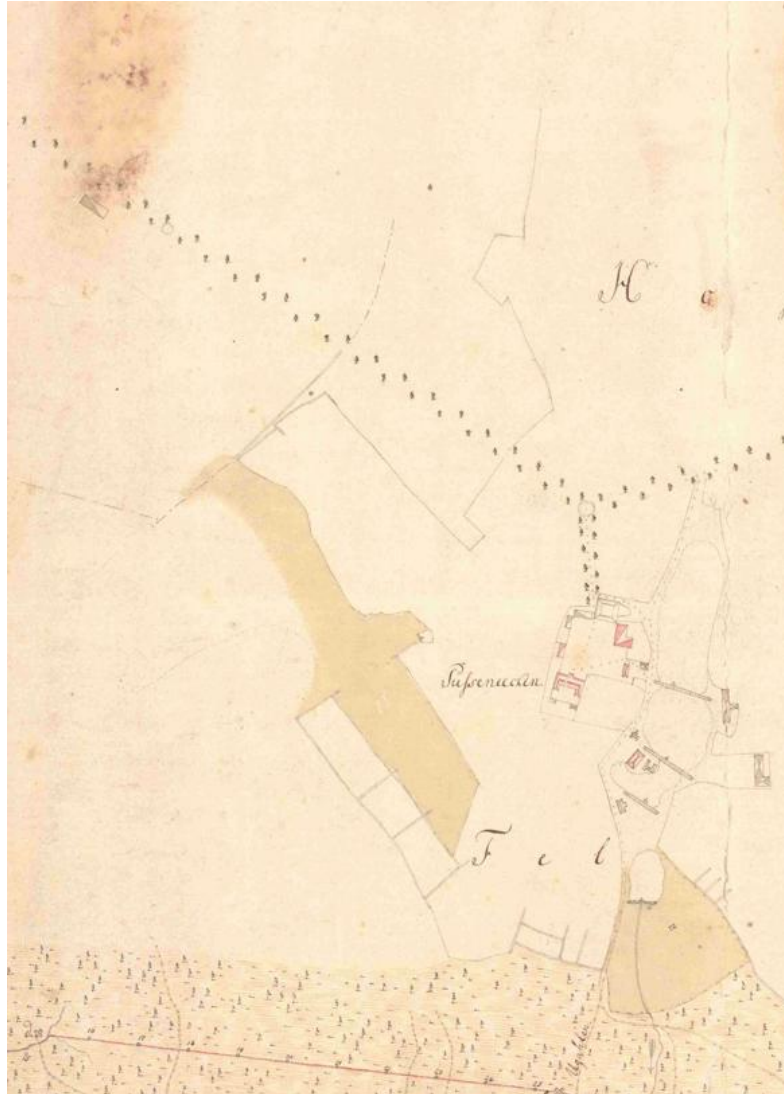
Līdzfinansē
EIROPAS SAVIENĪBA

Latvija – Lietuva

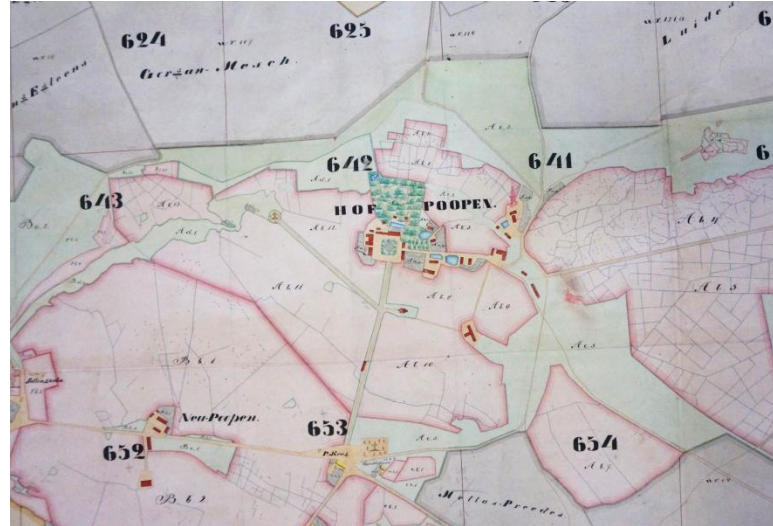


Darbības virzieni

- Kultūras un dabas mantojuma apzināšana, dokumentēšana, izpēte
- Kultūras un dabas mantojuma saglabāšana, popularizēšana
- Aktīva līdzdalība plānošanas dokumentu izstrādē un lēmumpieņemšanā



1798.gads Puzenieku un Ugāles muižu robežshēma



Popes muižas kartes, 19.gadsimta vidus



Mantojum
a
apzināšan
a



10. Pārdotā sēme izmantojama pagasta nama vajadzībām.

11. Pārdotā sēmes gabala tālāka izmantošana pielaižama tikai ar Zemkopības ministrijas piekrišanu, par ko ievedama atzīme sēmos grāmatu registri attiecīgās folijas 2. daļā, 2. slejā.

12. Pārdotā sēmes gabalā Nr. 39F ietilpstošā aleja ir saudzējama un alejas koki paliek valsts rīcībā.

Sis apgrūtinājums ievedams sēmos grāmatās.

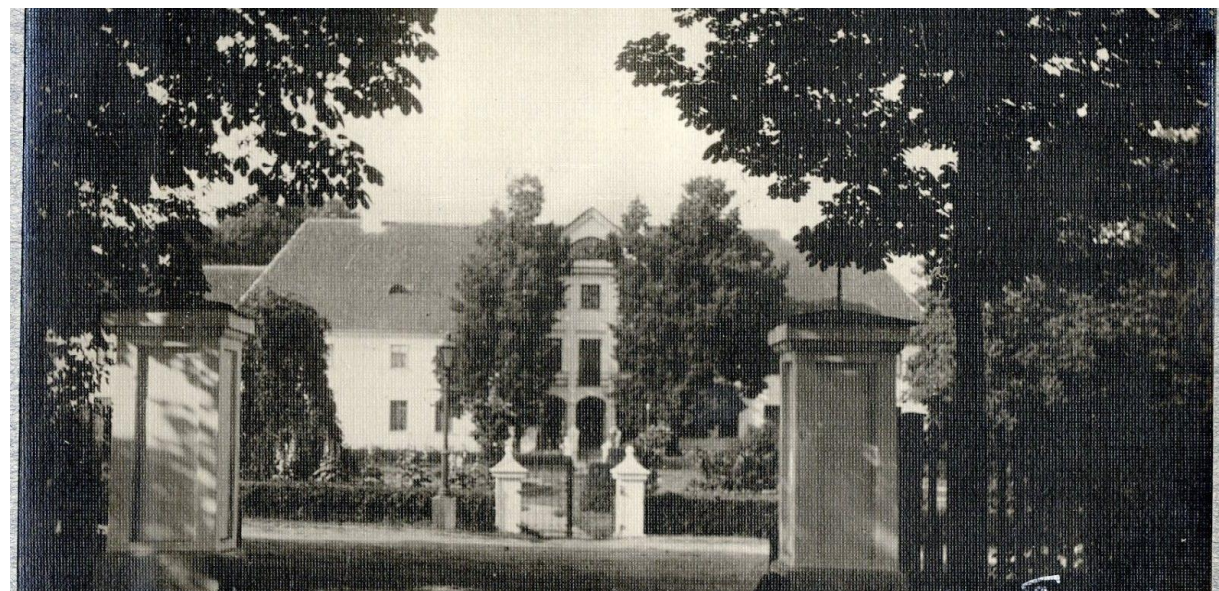
Serada stripts: „ Latvijas pilson:”

86185

Zemkopības depart. direktora v.:/paraksts/

1931.g.7.februārī. /Z.V./ Zemes Vērtēšanas daļas vadītāja v.:/paraksts/

Popes pagasta pašvaldības pilnvarā: F. Jaunkierpis.





Mantojuma saglabāšanas nodrošināšana

Priekšlikumi Ventspils novada teritorijas izmantotšanas un apbūves noteikumiem (2016)

Seminārs „Bioloģiski vērtīgu koku saglabāšana un apsaimniekošana apdzīvotās vietās Ziemeļkurzemē” (2016)

Parka vienkāršotais apsaimniekošanas plāns (2017)

Kultūrvēsturiskās apbūves ainavas aizsardzības un pārvaldības plāns (2022)

5.4. VIETĒJAS NOZĪMES KULTŪRVĒSTURISKĀ UN DABAS TERITORIJA

5.4.1. Vietējas nozīmes dabas teritorija (TIN4)

5.4.1.1. Pamatinformācija

590. Grafiskās daļas kartēs attēlotas vietējas nozīmes dabas teritorijas (TIN4), kas neatrodas valsts aizsardzībā un ir saglabājamās un atjaunojamās – alejas, parki un koku stādījumi.

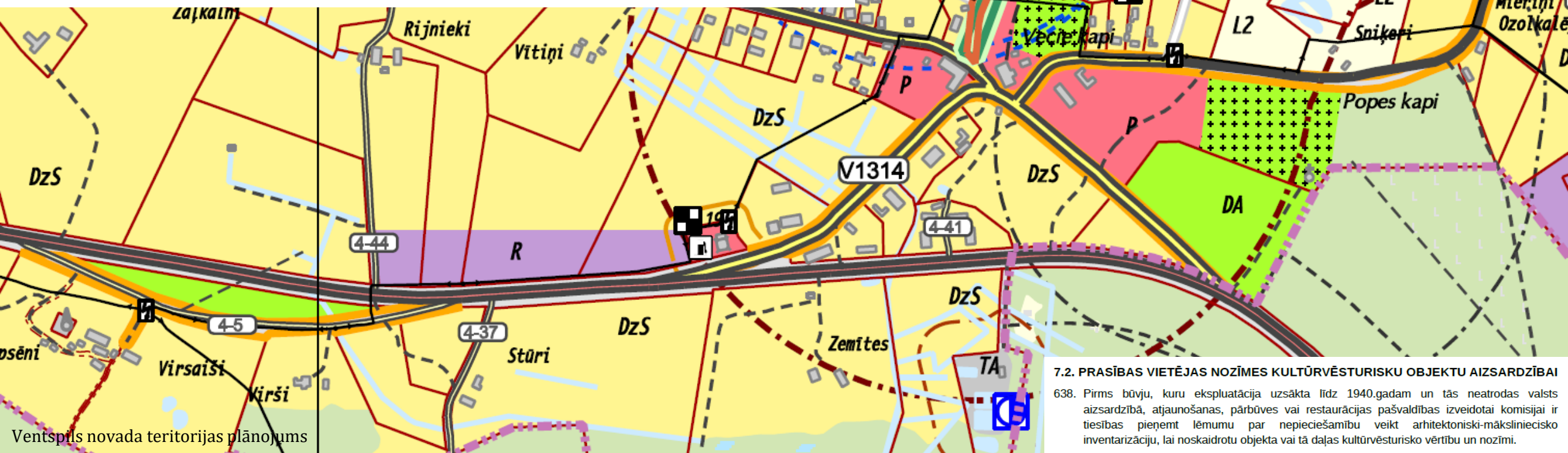
5.4.1.2. Apbūves parametri

Nenosaka

5.4.1.3. Citi noteikumi

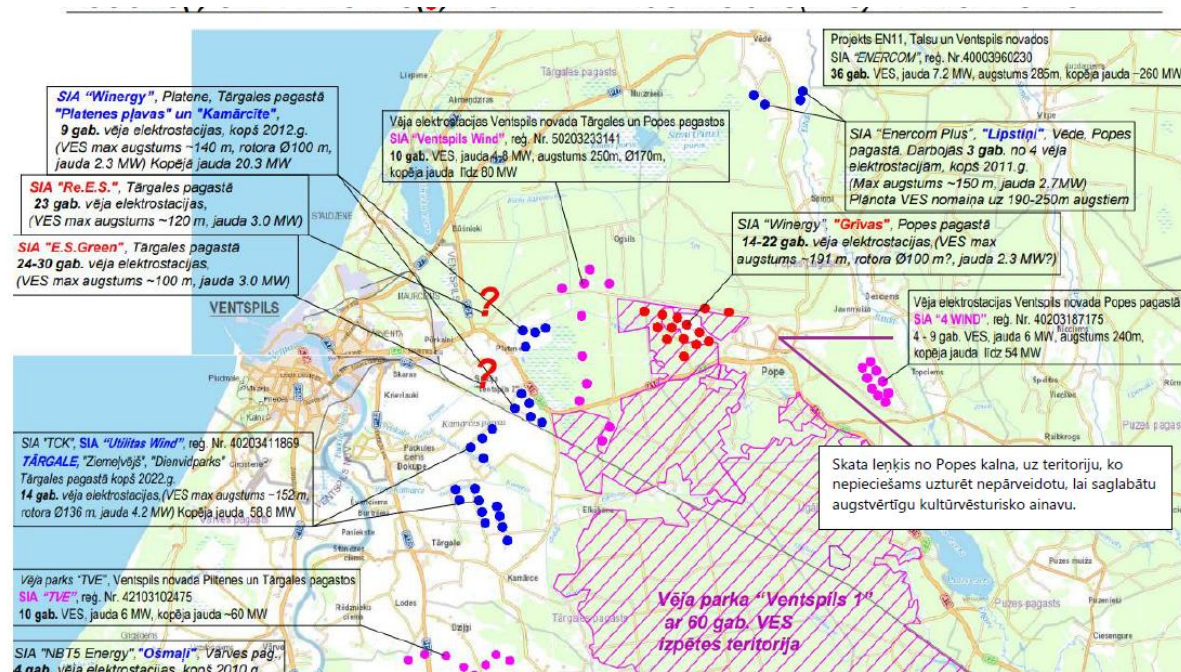
591. Nepieciešamības gadījumā koku ciršana pieļaujama tikai pēc sertificēta arborista vai pašvaldības izveidotas komisijas atzinuma saņemšanas, ja komisijas sastāvā ir sertificēts arborists.

592. Plānojot būvniecību tiešā vietējas nozīmes dabas teritoriju tuvumā saņemams 590.punktā minētais atzinums par plānotās būves ietekmi uz kokiem.



7.2. PRAŠĪBAS VIETĒJAS NOZĪMES KULTŪRVĒSTURISKAJĀ OBJEKTU AIZSARDZĪBAI

638. Pirms būvju, kuru ekspluatācija uzsākta līdz 1940.gadam un tās neatrodas valsts aizsardzībā, atjaunošanas vai restaurācijas pašvaldības izveidotai komisijai ir tiesības pieņemt lēmumu par nepieciešamību veikt arhitektoniski-māksliniecisko inventarizāciju, lai noskaidrotu objekta vai tā daļas kultūrvēsturisko vērtību un nozīmi.





<https://pope.lv>



Ppārgājiens
Popes muižas pļavās

Sabiedrības iesaiste

- Talkas, pasākumi
- Latvijas ainavu dārgumi
- Radošās aktivitātes
- Sociālie tīkli (FB 5400 sekotāji)



<https://pope.lv>

Tie nav jok,
brauc uz
Pop!

